

タダノ オールテレーンクレーン
AR - 2000M型 特別仕様
フルオートラフィングジブ

仕 様 書

本仕様書は、AR - 2000M型オールテレーン
クレーンの特別仕様「フルオートラフィングジブ」
について示したものです。
管理番号 AR-2000M-2/MBの仕様書とあわせてご覧
下さい。

株式会社 タダノ

1.〔フルオートラフィングジブ〕主要諸元

クレーン容量	10.2 m ジブ	22,500 kg × 18.0 m (2本掛)
	17.9 m ジブ	11,200 kg × 24.0 m (2本掛又は1本掛)
	25.7 m ジブ	7,000 kg × 22.0 m (2本掛又は1本掛)
ジブ型式		箱型3段同時伸縮式 オフセット 5° ~ 60°油圧無段階傾斜式 1.9 m (固定部) + 10.2 m ~ 25.7 m (起伏部・伸縮部)
ジブ伸縮装置		複動油圧シリンダー直押式 1本 ワイヤーロープ式伸縮装置 1基
ジブ長さ		10.2 m 17.9 m 25.7 m
最大地上揚程		79.0 m
最大作業半径		60.0 m

2. フルオートラフィングジブ定格総荷重表

1. 定格総荷重は、アウトリガを水平堅土上に設置したときの値で、太線より上側はクレーンの強度に基づき、下側はクレーンの安定に基づいています。
2. 定格総荷重は、つり具重量とフック重量（25 tフック：730 kg、11.2 tフック：430 kg）を含んだ値を示します。
3. 定格総荷重は、ブームのたわみを含んだ実際の作業半径に基づいています。
4. 定格総荷重の性能区分FA～FEは、下表のとおりです。

アウトリガ張出幅 \ 吊り上げ重量	63 t	42 t	22 t	10 t	0 t
8.8 m	FA	FB	FC	FD	FE
8.0 m	FB	FC	FD	FE	—
6.8 m : FAUN キャリヤ 7.0 m : ニッサンディーゼル キャリヤ	FC	FD	FE	—	—

5. 各状態における標準フックと巻掛本数は定格総荷重表中に示します。なお、ロープ1本当りの荷重は11.25 t以下です。
6. 瞬間最大風速が10 m/s以上の風速では、クレーン作業を中止してください。
7. 定格総荷重表中の は、無負荷時のブーム起伏角度範囲です。
8. フルオートラフィングジブは、ブームの“伸縮方式I（2段ブーム先伸長方式）”で作業してください。

F A性能 31.8mブーム+1.9m+フルオートラフィングジブ

単位(t)

ジブ長さ オフセット	1.9m+10.2m									
	5°		15°		25°		40°		60°	
作業半径	起伏 角度	定格 総荷重	起伏 角度	定格 総荷重	起伏 角度	定格 総荷重	起伏 角度	定格 総荷重	起伏 角度	定格 総荷重
7.0 m	80.4	22.5								
8.0 m	79.1	22.5								
9.0 m	77.8	22.5	80.4	22.5						
10.0 m	76.5	22.5	79.1	22.5	81.1	18.8				
11.0 m	75.2	22.5	77.8	21.6	79.8	18.2				
12.0 m	73.9	22.5	76.4	20.7	78.4	17.6	80.9	14.2		
14.0 m	71.2	22.5	73.7	19.1	75.7	16.5	78.1	13.7	80.2	10.3
16.0 m	68.5	20.7	70.9	17.7	72.9	15.6	75.2	13.1	77.1	10.1
18.0 m	65.6	18.9	68.1	16.5	70.0	14.8	72.2	12.7	74.0	10.0
20.0 m	62.7	17.4	65.2	15.5	67.1	14.1	69.2	12.3	70.7	9.9
22.0 m	59.6	16.0	62.1	14.6	64.0	13.4	66.0	12.0	67.3	9.9
24.0 m	56.5	14.9	59.0	13.8	60.8	12.9	62.7	11.7		
26.0 m	53.2	13.9	55.7	13.1	57.5	12.4	59.3	11.5		
28.0 m	49.7	13.0	52.2	12.5	54.0	12.0	55.6	11.3		
30.0 m	46.0	12.3	48.5	11.9	50.3	11.6	51.7	11.2		
32.0 m	42.1	11.6	44.6	11.4	46.2	11.3	47.3	11.2		
34.0 m	37.7	11.0	40.2	11.0	41.7	11.1				
36.0 m	32.8	10.5	35.2	10.7	36.6	10.9				
38.0 m	27.0	9.6	29.2	9.7						
40.0 m	19.3	8.1	21.0	8.2						
(°)	19 ~ 83		20 ~ 83		35 ~ 83		46 ~ 83		67 ~ 83	
標準フック	2.5 tフック (730kg)									
巻掛本数	2本掛け									

単位(t)

ジブ長さ オフセット	1.9m+17.9m									
	5°		15°		25°		40°		60°	
作業半径	起伏 角度	定格 総荷重	起伏 角度	定格 総荷重	起伏 角度	定格 総荷重	起伏 角度	定格 総荷重	起伏 角度	定格 総荷重
10.0 m	79.9	11.2								
11.0 m	78.8	11.2								
12.0 m	77.7	11.2								
14.0 m	75.5	11.2	79.3	11.2						
16.0 m	73.3	11.2	77.1	11.0	79.9	9.7				
18.0 m	71.0	11.2	74.9	10.5	77.6	9.3				
20.0 m	68.7	11.2	72.5	9.9	75.3	8.7	79.1	7.2		
22.0 m	66.3	10.5	70.2	9.3	72.8	8.2	76.6	6.9	80.2	5.1
24.0 m	63.9	9.7	67.7	8.7	70.4	7.8	74.1	6.7	77.3	5.0
26.0 m	61.3	9.0	65.2	8.1	67.8	7.4	71.4	6.4	74.4	4.9
28.0 m	58.7	8.3	62.6	7.7	65.2	7.1	68.6	6.2	71.4	4.9
30.0 m	56.0	7.8	59.9	7.2	62.4	6.8	65.8	6.1	68.2	4.8
32.0 m	53.2	7.3	57.1	6.9	59.6	6.5	62.8	5.9	64.8	4.8
34.0 m	50.2	6.8	54.2	6.5	56.6	6.2	59.6	5.8		
36.0 m	47.1	6.4	51.1	6.2	53.4	6.0	56.3	5.7		
38.0 m	43.8	6.0	47.8	6.0	50.1	5.8	52.6	5.6		
40.0 m	40.2	5.7	44.3	5.7	46.4	5.7	48.7	5.6		
42.0 m	36.3	5.4	40.4	5.5	42.3	5.5				
44.0 m	31.9	5.2	35.9	5.3	37.7	5.4				
46.0 m	26.6	4.9	30.7	5.2	32.0	5.4				
48.0 m	19.8	4.7	23.7	5.1						
(°)	19 ~ 83		22 ~ 83		31 ~ 83		47 ~ 83		64 ~ 83	
標準フック	11.2 tフック (430kg)									
巻掛本数	1本掛け									

F A性能 31.8mブーム+1.9m+フルオートラフィングジブ

単位(t)

ジブ長さ オフセット	1.9m+25.7m									
	5°		15°		25°		40°		60°	
作業半径	起伏 角度	定格 総荷重	起伏 角度	定格 総荷重	起伏 角度	定格 総荷重	起伏 角度	定格 総荷重	起伏 角度	定格 総荷重
14.0 m	78.5	7.0								
16.0 m	76.6	7.0								
18.0 m	74.8	7.0	79.2	6.4						
20.0 m	72.9	7.0	77.3	6.0						
22.0 m	70.9	6.7	75.4	5.7	79.0	5.0				
24.0 m	68.9	6.3	73.4	5.4	77.0	4.7				
26.0 m	66.9	5.9	71.4	5.1	74.9	4.5	79.8	3.7		
28.0 m	64.8	5.5	69.3	4.9	72.8	4.3	77.6	3.6		
30.0 m	62.6	5.2	67.2	4.6	70.7	4.1	75.4	3.5	79.8	3.0
32.0 m	60.4	5.0	65.0	4.4	68.5	3.9	73.1	3.3	77.2	2.9
34.0 m	58.1	4.7	62.8	4.2	66.2	3.7	70.7	3.2	74.5	2.9
36.0 m	55.8	4.5	60.5	4.0	63.8	3.6	68.3	3.1	71.7	2.9
38.0 m	53.3	4.2	58.1	3.8	61.4	3.4	65.8	3.1	68.7	2.8
40.0 m	50.8	4.0	55.6	3.6	58.8	3.3	63.1	3.0	65.5	2.8
42.0 m	48.1	3.8	52.9	3.5	56.2	3.2	60.2	2.9		
44.0 m	45.3	3.6	50.1	3.3	53.3	3.1	57.2	2.9		
46.0 m	42.3	3.5	47.2	3.2	50.3	3.0	54.0	2.8		
48.0 m	39.0	3.3	44.0	3.1	47.0	2.9	50.4	2.8		
50.0 m	35.4	3.1	40.4	3.0	43.3	2.9	46.3	2.8		
55.0 m	23.6	2.8	28.9	2.9						
(°)	23 ~ 83		28 ~ 83		42 ~ 83		45 ~ 83		64 ~ 83	
標準フック	11.2 tフック (430kg)									
巻掛本数	1本掛け									

F A性能 40.9mブーム+1.9m+フルオートラフィングジブ

単位(t)

ジブ長さ オフセット	1.9m+10.2m									
	5°		15°		25°		40°		60°	
作業半径	起伏 角度	定格 総荷重	起伏 角度	定格 総荷重	起伏 角度	定格 総荷重	起伏 角度	定格 総荷重	起伏 角度	定格 総荷重
10.0 m	79.5	22.5								
11.0 m	78.5	22.5	80.8	22.5						
12.0 m	77.5	22.5	79.8	22.5						
14.0 m	75.4	22.5	77.7	20.9	79.2	17.5				
16.0 m	73.3	22.5	75.5	19.5	77.0	16.6	78.8	13.6	80.7	10.2
18.0 m	71.2	22.0	73.3	18.3	74.8	15.9	76.5	13.2	78.3	10.1
20.0 m	68.9	20.3	71.1	17.2	72.5	15.2	74.2	12.8	75.9	10.0
22.0 m	66.5	18.8	68.8	16.3	70.2	14.5	71.9	12.5	73.5	9.9
24.0 m	64.1	17.4	66.4	15.5	67.9	14.0	69.4	12.2	71.0	9.9
26.0 m	61.6	15.8	64.0	14.7	65.5	13.4	67.0	11.9	68.4	9.8
28.0 m	59.1	14.4	61.5	13.9	63.0	13.0	64.4	11.7	65.7	9.8
30.0 m	56.4	13.2	58.8	12.7	60.3	12.4	61.7	11.5		
32.0 m	53.7	12.1	56.1	11.8	57.6	11.5	59.0	11.3		
34.0 m	50.8	11.2	53.2	10.9	54.7	10.7	55.9	10.6		
36.0 m	47.8	10.3	50.2	10.1	51.6	9.9	52.7	9.9		
38.0 m	44.6	9.4	47.0	9.3	48.3	9.2	49.3	9.2		
40.0 m	41.1	8.1	43.5	8.4	44.8	8.6	45.6	8.6		
42.0 m	37.3	6.8	39.6	7.0	40.8	7.2				
44.0 m	33.1	5.6	35.3	5.8	36.3	5.9				
46.0 m	28.3	4.5	30.3	4.6	31.0	4.7				
48.0 m	22.4	3.5	24.1	3.6						
(°)	22 ~ 83		24 ~ 83		30 ~ 83		44 ~ 83		64 ~ 83	
標準フック	2.5 tフック (730kg)									
巻掛本数	2本掛け									

単位(t)

ジブ長さ オフセット	1.9m+17.9m									
	5°		15°		25°		40°		60°	
作業半径	起伏 角度	定格 総荷重	起伏 角度	定格 総荷重	起伏 角度	定格 総荷重	起伏 角度	定格 総荷重	起伏 角度	定格 総荷重
14.0 m	78.4	11.2								
16.0 m	76.6	11.2	80.0	11.2						
18.0 m	74.8	11.2	78.2	10.9						
20.0 m	73.0	11.2	76.4	10.4	78.5	9.2				
22.0 m	71.1	11.2	74.5	10.0	76.5	8.8	79.9	7.2		
24.0 m	69.3	11.0	72.6	9.6	74.6	8.4	77.9	6.9	80.7	5.1
26.0 m	67.3	10.5	70.6	9.1	72.6	8.0	75.9	6.7	78.5	5.0
28.0 m	65.2	9.8	68.6	8.6	70.6	7.7	73.8	6.5	76.2	4.9
30.0 m	63.1	9.1	66.6	8.2	68.5	7.4	71.7	6.3	74.0	4.9
32.0 m	61.0	8.6	64.5	7.8	66.4	7.1	69.5	6.2	71.6	4.8
34.0 m	58.8	8.1	62.3	7.4	64.1	6.8	67.3	6.0	69.1	4.8
36.0 m	56.5	7.6	60.1	7.1	61.9	6.6	65.0	5.9	66.6	4.8
38.0 m	54.1	7.2	57.8	6.8	59.5	6.4	62.5	5.8		
40.0 m	51.6	6.8	55.3	6.5	57.1	6.2	60.0	5.7		
42.0 m	49.1	6.5	52.8	6.2	54.5	6.0	57.4	5.6		
44.0 m	46.4	6.1	50.2	6.0	51.8	5.8	54.6	5.6		
46.0 m	43.5	5.9	47.4	5.8	48.9	5.7	51.6	5.5		
48.0 m	40.4	5.6	44.3	5.6	45.8	5.6	48.3	5.5		
50.0 m	37.0	5.0	41.0	5.3	42.3	5.3				
55.0 m	26.1	3.0	29.9	3.2	30.5	3.3				
(°)	26 ~ 83		29 ~ 83		29 ~ 83		46 ~ 83		65 ~ 83	
標準フック	11.2 tフック (430kg)									
巻掛本数	1本掛け									

F A性能 40.9mブーム+1.9m+フルオートラフィングジブ

単位(t)

ジブ長さ オフセット	1.9m+25.7m									
	5°		15°		25°		40°		60°	
作業半径	起伏 角度	定格 総荷重	起伏 角度	定格 総荷重	起伏 角度	定格 総荷重	起伏 角度	定格 総荷重	起伏 角度	定格 総荷重
16.0 m	79.1	7.0								
18.0 m	77.6	7.0								
20.0 m	76.1	7.0	80.0	6.2						
22.0 m	74.5	7.0	78.4	5.9						
24.0 m	72.9	6.7	76.8	5.6	79.8	4.9				
26.0 m	71.2	6.3	75.2	5.4	78.2	4.6				
28.0 m	69.5	6.0	73.6	5.1	76.5	4.4				
30.0 m	67.8	5.7	71.9	4.9	74.8	4.3	78.4	3.5		
32.0 m	66.1	5.4	70.2	4.7	73.1	4.1	76.6	3.4		
34.0 m	64.3	5.2	68.5	4.5	71.3	3.9	74.8	3.3	78.1	2.9
36.0 m	62.4	4.9	66.7	4.3	69.5	3.8	72.9	3.2	75.9	2.8
38.0 m	60.6	4.7	64.8	4.1	67.6	3.6	70.9	3.1	73.8	2.8
40.0 m	58.6	4.5	62.9	3.9	65.7	3.5	69.0	3.1	71.5	2.8
42.0 m	56.6	4.3	61.0	3.8	63.8	3.4	66.9	3.0	69.2	2.8
44.0 m	54.6	4.1	59.0	3.6	61.8	3.3	64.8	2.9	66.8	2.8
46.0 m	52.4	3.9	56.9	3.5	59.7	3.2	62.6	2.9		
48.0 m	50.2	3.7	54.8	3.4	57.5	3.1	60.3	2.8		
50.0 m	47.9	3.6	52.5	3.3	55.2	3.0	57.9	2.8		
55.0 m	41.4	3.3	46.3	3.0	48.9	2.9	51.2	2.8		
60.0 m	33.5	3.0	38.8	2.9	41.2	2.8				
(°)	33 ~ 83		37 ~ 83		40 ~ 83		50 ~ 83		66 ~ 83	
標準フック	11.2 tフック (430kg)									
巻掛本数	1本掛け									

F A性能 45.5mブーム+1.9m+フルオートラフィングジブ

単位(t)

ジブ長さ オフセット	1.9m+10.2m									
	5°		15°		25°		40°		60°	
作業半径	起伏 角度	定格 総荷重	起伏 角度	定格 総荷重	起伏 角度	定格 総荷重	起伏 角度	定格 総荷重	起伏 角度	定格 総荷重
11.0 m	79.7	22.5								
12.0 m	78.8	22.5								
14.0 m	77.0	22.5	79.1	21.7	80.6	17.9				
16.0 m	75.1	22.5	77.1	20.3	78.7	17.1	80.4	13.8		
18.0 m	73.2	22.5	75.2	19.1	76.7	16.3	78.4	13.4	79.9	10.1
20.0 m	71.2	21.3	73.1	18.0	74.7	15.6	76.4	13.0	77.8	10.0
22.0 m	69.1	19.2	71.1	17.1	72.7	15.0	74.4	12.7	75.7	9.9
24.0 m	66.9	17.3	69.0	16.2	70.6	14.4	72.3	12.4	73.5	9.9
26.0 m	65.6	15.7	66.8	15.1	68.5	13.9	70.1	12.1	71.3	9.8
28.0 m	62.3	14.1	64.5	13.8	66.3	13.4	67.9	11.9	69.0	9.8
30.0 m	60.0	12.8	62.2	12.7	64.0	12.3	65.7	11.7	66.6	9.8
32.0 m	57.6	11.6	59.8	11.5	61.6	11.4	63.3	11.2		
34.0 m	55.1	10.5	57.3	10.5	59.0	10.5	60.7	10.4		
36.0 m	52.5	9.5	54.7	9.6	56.4	9.6	58.0	9.6		
38.0 m	49.7	8.5	51.9	8.7	53.6	8.7	55.1	8.8		
40.0 m	46.9	7.6	49.0	7.7	50.7	7.9	52.1	8.0		
42.0 m	43.9	6.7	46.0	6.9	47.6	7.0	48.8	7.1		
44.0 m	40.6	5.5	42.7	5.8	44.2	6.0	45.2	6.1		
46.0 m	37.0	4.5	39.0	4.7	40.4	4.8				
48.0 m	33.1	3.5	35.1	3.7	36.3	3.8				
50.0 m			30.5	2.7	31.5	2.7				
(°)	33 ~ 83		30 ~ 83		31 ~ 83		44 ~ 83		65 ~ 83	
標準フック 巻掛本数	2.5 tフック (730kg) 2本掛け									

単位(t)

ジブ長さ オフセット	1.9m+17.9m									
	5°		15°		25°		40°		60°	
作業半径	起伏 角度	定格 総荷重	起伏 角度	定格 総荷重	起伏 角度	定格 総荷重	起伏 角度	定格 総荷重	起伏 角度	定格 総荷重
14.0 m	79.6	11.2								
16.0 m	78.1	11.2								
18.0 m	76.5	11.2	79.8	11.0						
20.0 m	74.8	11.2	78.1	10.5	80.3	9.3				
22.0 m	73.2	11.2	76.5	10.1	78.6	9.0				
24.0 m	71.6	11.2	74.8	9.7	76.9	8.7	79.7	7.1		
26.0 m	69.8	10.7	73.1	9.4	75.2	8.3	77.9	6.8	80.1	5.0
28.0 m	68.0	10.3	71.4	9.0	73.4	7.9	76.1	6.7	78.1	5.0
30.0 m	66.2	9.8	69.5	8.6	71.5	7.6	74.3	6.5	76.1	4.9
32.0 m	64.2	9.2	67.7	8.2	69.7	7.3	72.4	6.3	74.1	4.9
34.0 m	62.3	8.7	65.8	7.8	67.8	7.1	70.5	6.2	72.0	4.8
36.0 m	60.3	8.2	63.8	7.4	65.8	6.8	68.4	6.0	69.8	4.8
38.0 m	58.2	7.7	61.8	7.1	63.8	6.6	66.4	5.9	67.6	4.8
40.0 m	56.1	7.3	59.7	6.8	61.8	6.4	64.3	5.8	65.3	4.8
42.0 m	53.9	7.0	57.6	6.6	59.6	6.2	62.1	5.7		
44.0 m	51.5	6.5	55.4	6.3	57.4	6.1	59.8	5.6		
46.0 m	49.1	6.0	53.0	6.0	55.1	5.9	57.5	5.6		
48.0 m	46.5	5.4	50.5	5.5	52.6	5.6	54.9	5.5		
50.0 m	43.7	4.9	47.8	5.1	49.8	5.1	52.2	5.5		
55.0 m	35.6	2.9	39.5	3.2	41.3	3.3				
(°)	35 ~ 83		38 ~ 83		40 ~ 83		49 ~ 83		63 ~ 83	
標準フック 巻掛本数	11.2 tフック (430kg) 1本掛け									

F A性能 45.5mブーム+1.9m+フルオートラフィングジブ

単位(t)

ジブ長さ オフセット	1.9m+25.7m									
	5°		15°		25°		40°		60°	
作業半径	起伏 角度	定格 総荷重	起伏 角度	定格 総荷重	起伏 角度	定格 総荷重	起伏 角度	定格 総荷重	起伏 角度	定格 総荷重
18.0 m	78.7	7.0								
20.0 m	77.4	7.0								
22.0 m	76.0	7.0								
24.0 m	74.5	6.9	77.8	5.7						
26.0 m	73.0	6.5	76.3	5.5	79.2	4.7				
28.0 m	71.5	6.2	74.7	5.2	77.7	4.5				
30.0 m	69.9	5.9	73.2	5.0	76.2	4.3				
32.0 m	68.3	5.6	71.6	4.8	74.6	4.2	77.5	3.4		
34.0 m	66.7	5.3	70.0	4.6	73.0	4.0	75.9	3.3		
36.0 m	65.0	5.1	68.4	4.4	71.3	3.8	74.1	3.2	76.7	2.8
38.0 m	63.4	4.9	66.7	4.2	69.7	3.7	72.4	3.2	74.8	2.8
40.0 m	61.6	4.7	65.0	4.1	68.0	3.6	70.6	3.1	72.7	2.8
42.0 m	59.9	4.5	63.3	3.9	66.3	3.5	68.7	3.0	70.6	2.8
44.0 m	58.0	4.3	61.5	3.8	64.5	3.4	66.9	3.0	68.4	2.7
46.0 m	56.2	4.1	59.6	3.6	62.6	3.3	64.9	2.9	66.1	2.7
48.0 m	54.2	3.9	57.7	3.5	60.7	3.2	62.9	2.9	63.7	2.7
50.0 m	52.2	3.8	55.8	3.4	58.8	3.1	60.7	2.8		
55.0 m	46.8	3.4	50.4	3.1	53.4	2.9	55.0	2.7		
60.0 m	40.4	2.8	44.3	2.9	47.4	2.8	48.3	2.7		
(°)	40 ~ 83		43 ~ 83		46 ~ 83		47 ~ 83		63 ~ 83	
標準フック	11.2 tフック (430kg)									
巻掛本数	1本掛け									

F A性能 50.1mブーム+1.9m+フルオートラフィングジブ

単位(t)

ジブ長さ オフセット	1.9m+10.2m									
	5°		15°		25°		40°		60°	
作業半径	起伏 角度	定格 総荷重	起伏 角度	定格 総荷重	起伏 角度	定格 総荷重	起伏 角度	定格 総荷重	起伏 角度	定格 総荷重
12.0 m	80.2	16.4								
14.0 m	78.5	16.4	80.0	16.4						
16.0 m	76.9	16.4	78.4	16.4	80.0	16.4				
18.0 m	75.3	16.4	76.7	16.4	78.4	16.4	80.2	13.6		
20.0 m	73.6	16.4	75.0	16.4	76.6	16.0	78.4	13.2	79.0	10.0
22.0 m	71.8	16.0	73.2	15.4	74.8	14.9	76.6	12.9	77.1	10.0
24.0 m	69.9	14.4	71.2	13.9	72.8	13.5	74.8	12.6	75.1	9.9
26.0 m	67.9	13.0	69.2	12.6	70.8	12.3	72.8	11.9	73.1	9.8
28.0 m	65.8	11.7	67.1	11.4	68.7	11.2	70.7	10.9	71.1	9.8
30.0 m	63.7	10.4	65.0	10.4	66.6	10.2	68.6	10.0	69.0	9.8
32.0 m	61.5	9.3	62.9	9.4	64.4	9.3	66.4	9.2	66.9	9.2
34.0 m	59.3	8.3	60.6	8.4	62.2	8.5	64.1	8.5	64.3	8.5
36.0 m	57.0	7.4	58.3	7.5	59.8	7.6	61.7	7.7		
38.0 m	54.6	6.6	55.9	6.7	57.4	6.8	59.2	6.9		
40.0 m	52.2	5.9	53.5	6.0	54.9	6.1	56.7	6.2		
42.0 m	49.7	5.2	50.9	5.3	52.3	5.4	53.9	5.5		
44.0 m	47.0	4.7	48.2	4.7	49.6	4.8	51.1	4.9		
46.0 m	44.2	4.1	45.4	4.2	46.7	4.3	48.1	4.3		
48.0 m	41.2	3.4	42.4	3.7	43.6	3.8	44.8	3.8		
50.0 m			38.9	2.7	40.1	2.9				
(°)	41 ~ 83		38 ~ 83		40 ~ 83		44 ~ 83		62 ~ 83	
標準フック	2.5 tフック (730kg)									
巻掛本数	2本掛け									

単位(t)

ジブ長さ オフセット	1.9m+17.9m									
	5°		15°		25°		40°		60°	
作業半径	起伏 角度	定格 総荷重	起伏 角度	定格 総荷重	起伏 角度	定格 総荷重	起伏 角度	定格 総荷重	起伏 角度	定格 総荷重
16.0 m	78.9	9.5								
18.0 m	77.4	9.5								
20.0 m	75.9	9.5	78.7	9.5						
22.0 m	74.4	9.5	77.2	9.5	80.0	9.0				
24.0 m	72.8	9.5	75.7	9.5	78.4	8.7				
26.0 m	71.3	9.5	74.2	9.5	76.9	8.4	79.4	7.0		
28.0 m	69.7	9.5	72.6	9.2	75.3	8.2	77.8	6.8	80.0	5.0
30.0 m	68.1	9.5	71.0	8.9	73.7	7.9	76.1	6.6	78.3	4.9
32.0 m	66.4	8.8	69.3	8.5	72.1	7.6	74.4	6.4	76.6	4.9
34.0 m	64.5	8.1	67.5	7.8	70.4	7.3	72.7	6.3	74.7	4.8
36.0 m	62.7	7.4	65.6	7.2	68.7	7.1	71.0	6.1	72.9	4.8
38.0 m	60.7	6.7	63.7	6.6	66.8	6.5	69.2	6.0	71.1	4.8
40.0 m	58.8	6.1	61.8	6.1	64.8	6.0	67.3	5.9	69.2	4.8
42.0 m	56.7	5.5	59.8	5.6	62.8	5.6	65.4	5.6	67.2	4.8
44.0 m	54.6	5.0	57.7	5.1	60.7	5.1	63.2	5.2		
46.0 m	52.5	4.5	55.5	4.6	58.6	4.7	61.0	4.8		
48.0 m	50.2	4.0	53.2	4.1	56.4	4.3	58.6	4.4		
50.0 m	47.9	3.6	50.9	3.7	54.0	3.8	56.2	4.0		
55.0 m			44.5	2.8	47.5	2.9	49.3	3.0		
(°)	47 ~ 83		44 ~ 83		46 ~ 83		48 ~ 83		65 ~ 83	
標準フック	11.2 tフック (430kg)									
巻掛本数	1本掛け									

F A性能 50.1mブーム+1.9m+フルオートラフィングジブ

単位(t)

ジブ長さ オフセット	1.9m+25.7m									
	5°		15°		25°		40°		60°	
作業半径	起伏 角度	定格 総荷重	起伏 角度	定格 総荷重	起伏 角度	定格 総荷重	起伏 角度	定格 総荷重	起伏 角度	定格 総荷重
20.0 m	78.2	6.0								
22.0 m	76.8	6.0								
24.0 m	75.5	6.0	79.4	5.8						
26.0 m	74.2	6.0	78.1	5.5						
28.0 m	72.9	6.0	76.8	5.3	79.3	4.5				
30.0 m	71.5	6.0	75.4	5.1	77.9	4.4				
32.0 m	70.0	5.7	74.0	4.9	76.5	4.2				
34.0 m	68.5	5.4	72.6	4.7	75.1	4.0	78.3	3.4		
36.0 m	67.0	5.2	71.1	4.5	73.6	3.9	76.8	3.3		
38.0 m	65.5	5.0	69.7	4.3	72.2	3.8	75.3	3.2	77.3	2.8
40.0 m	63.9	4.8	68.2	4.2	70.6	3.6	73.7	3.1	75.6	2.8
42.0 m	62.3	4.6	66.7	4.0	69.1	3.5	72.1	3.0	73.8	2.7
44.0 m	60.7	4.4	65.1	3.9	67.6	3.4	70.6	3.0	72.0	2.7
46.0 m	59.1	4.3	63.5	3.7	66.0	3.3	68.9	2.9	70.1	2.7
48.0 m	57.3	4.1	61.9	3.6	64.3	3.2	67.3	2.9	68.2	2.7
50.0 m	55.5	3.9	60.2	3.5	62.6	3.1	65.5	2.8	66.2	2.7
55.0 m	50.5	3.0	55.7	3.2	58.2	3.0	60.9	2.7		
60.0 m			50.3	2.4	53.0	2.5	55.9	2.7		
(°)	50 ~ 83		49 ~ 83		52 ~ 83		54 ~ 83		65 ~ 83	
標準フック	11.2 tフック (430kg)									
巻掛本数	1本掛け									

F B性能 31.8mブーム+1.9m+フルオートラフィングジブ

単位(t)

ジブ長さ オフセット	1.9m+10.2m									
	5°		15°		25°		40°		60°	
作業半径	起伏 角度	定格 総荷重	起伏 角度	定格 総荷重	起伏 角度	定格 総荷重	起伏 角度	定格 総荷重	起伏 角度	定格 総荷重
7.0 m	80.4	22.5								
8.0 m	79.1	22.5								
9.0 m	77.8	22.5	80.4	22.5						
10.0 m	76.5	22.5	79.1	22.5	81.1	18.8				
11.0 m	75.2	22.5	77.8	21.6	79.8	18.2				
12.0 m	73.9	22.5	76.4	20.7	78.4	17.6	80.9	14.2		
14.0 m	71.3	22.5	73.7	19.1	75.7	16.5	78.1	13.7	80.2	10.3
16.0 m	68.5	20.7	70.9	17.7	72.9	15.6	75.2	13.1	77.1	10.1
18.0 m	65.6	18.9	68.1	16.5	70.0	14.8	72.2	12.7	74.0	10.0
20.0 m	62.7	17.4	65.2	15.5	67.1	14.1	69.2	12.3	70.7	9.9
22.0 m	59.6	16.0	62.1	14.6	64.0	13.4	66.0	12.0	67.3	9.9
24.0 m	56.5	14.9	59.0	13.8	60.8	12.9	62.7	11.7		
26.0 m	53.2	13.9	55.7	13.1	57.5	12.4	59.3	11.5		
28.0 m	49.7	13.0	52.2	12.5	54.0	12.0	55.6	11.3		
30.0 m	46.0	11.3	48.5	11.7	50.3	11.6	51.7	11.2		
32.0 m	41.9	9.5	44.4	9.9	46.0	10.1	47.2	10.2		
34.0 m	37.5	7.9	39.9	8.3	41.3	8.4				
36.0 m	32.5	6.3	34.7	6.6	36.0	6.8				
38.0 m	26.6	5.0	28.6	5.1						
40.0 m	18.9	3.7	20.3	3.7						
(°)	18 ~ 83		20 ~ 83		35 ~ 83		46 ~ 83		67 ~ 83	
標準フック	2.5 tフック (730kg)									
巻掛本数	2本掛け									

単位(t)

ジブ長さ オフセット	1.9m+17.9m									
	5°		15°		25°		40°		60°	
作業半径	起伏 角度	定格 総荷重	起伏 角度	定格 総荷重	起伏 角度	定格 総荷重	起伏 角度	定格 総荷重	起伏 角度	定格 総荷重
10.0 m	79.9	11.2								
11.0 m	78.8	11.2								
12.0 m	77.7	11.2								
14.0 m	75.5	11.2	79.3	11.2						
16.0 m	73.3	11.2	77.1	11.0	79.9	9.7				
18.0 m	71.0	11.2	74.9	10.5	77.6	9.3				
20.0 m	68.7	11.2	72.5	9.9	75.3	8.7	79.1	7.2		
22.0 m	66.3	10.5	70.2	9.3	72.8	8.2	76.6	6.9	80.2	5.1
24.0 m	63.9	9.7	67.7	8.7	70.4	7.8	74.1	6.7	77.3	5.0
26.0 m	61.3	9.0	65.2	8.1	67.8	7.4	71.4	6.4	74.4	4.9
28.0 m	58.7	8.3	62.6	7.7	65.2	7.1	68.6	6.2	71.4	4.9
30.0 m	56.0	7.8	59.9	7.2	62.4	6.8	65.8	6.1	68.2	4.8
32.0 m	53.2	7.3	57.1	6.9	59.6	6.5	62.8	5.9	64.8	4.8
34.0 m	50.2	6.8	54.2	6.5	56.6	6.2	59.6	5.8		
36.0 m	47.1	6.4	51.1	6.2	53.4	6.0	56.3	5.7		
38.0 m	43.8	6.0	47.8	6.0	50.1	5.8	52.6	5.6		
40.0 m	40.2	5.7	44.3	5.7	46.4	5.7	48.6	5.5		
42.0 m	36.3	5.4	40.4	5.5	42.3	5.5				
44.0 m	31.8	4.5	35.8	4.8	37.6	5.1				
46.0 m	26.4	3.5	30.2	3.8	31.5	3.9				
48.0 m	19.4	2.7	22.8	2.8						
(°)	19 ~ 83		22 ~ 83		31 ~ 83		47 ~ 83		64 ~ 83	
標準フック	11.2 tフック (430kg)									
巻掛本数	1本掛け									

F B性能 31.8mブーム+1.9m+フルオートラフィングジブ

単位(t)

ジブ長さ オフセット	1.9m+25.7m									
	5°		15°		25°		40°		60°	
作業半径	起伏 角度	定格 総荷重	起伏 角度	定格 総荷重	起伏 角度	定格 総荷重	起伏 角度	定格 総荷重	起伏 角度	定格 総荷重
14.0 m	78.5	7.0								
16.0 m	76.6	7.0								
18.0 m	74.8	7.0	79.2	6.4						
20.0 m	72.9	7.0	77.3	6.0						
22.0 m	70.9	6.7	75.4	5.7	79.0	5.0				
24.0 m	68.9	6.3	73.4	5.4	77.0	4.7				
26.0 m	66.9	5.9	71.4	5.1	74.9	4.5	79.8	3.7		
28.0 m	64.8	5.5	69.3	4.9	72.8	4.3	77.6	3.6		
30.0 m	62.6	5.2	67.2	4.6	70.7	4.1	75.4	3.5	79.8	3.0
32.0 m	60.4	5.0	65.0	4.4	68.5	3.9	73.1	3.3	77.2	2.9
34.0 m	58.1	4.7	62.8	4.2	66.2	3.7	70.7	3.2	74.5	2.9
36.0 m	55.8	4.5	60.5	4.0	63.8	3.6	68.3	3.1	71.7	2.9
38.0 m	53.3	4.2	58.1	3.8	61.4	3.4	65.8	3.1	68.7	2.8
40.0 m	50.8	4.0	55.6	3.6	58.8	3.3	63.1	3.0	65.5	2.8
42.0 m	48.1	3.8	52.9	3.5	56.2	3.2	60.2	2.9		
44.0 m	45.3	3.6	50.1	3.3	53.3	3.1	57.2	2.9		
46.0 m	42.3	3.5	47.2	3.2	50.3	3.0	54.0	2.8		
48.0 m	39.0	3.3	44.0	3.1	47.0	2.9	50.4	2.8		
50.0 m	35.4	3.1	40.4	3.0	43.3	2.9	46.3	2.8		
55.0 m	23.3	2.2	28.5	2.4						
(°)	23 ~ 83		28 ~ 83		42 ~ 83		45 ~ 83		64 ~ 83	
標準フック	11.2 tフック (430kg)									
巻掛本数	1本掛け									

F B性能 40.9mブーム+1.9m+フルオートラフィングジブ

単位(t)

ジブ長さ オフセット	1.9m+10.2m									
	5°		15°		25°		40°		60°	
作業半径	起伏 角度	定格 総荷重	起伏 角度	定格 総荷重	起伏 角度	定格 総荷重	起伏 角度	定格 総荷重	起伏 角度	定格 総荷重
10.0 m	79.5	22.5								
11.0 m	78.5	22.5	80.8	22.5						
12.0 m	77.5	22.5	79.8	22.5						
14.0 m	75.4	22.5	77.7	20.9	79.2	17.5				
16.0 m	73.3	22.5	75.5	19.5	77.0	16.6	78.8	13.6	80.7	10.2
18.0 m	71.2	22.0	73.3	18.3	74.8	15.9	76.5	13.2	78.3	10.1
20.0 m	68.9	20.3	71.1	17.2	72.5	15.2	74.2	12.8	75.9	10.0
22.0 m	66.5	18.8	68.8	16.3	70.2	14.5	71.9	12.5	73.5	9.9
24.0 m	64.1	17.4	66.4	15.5	67.9	14.0	69.4	12.2	71.0	9.9
26.0 m	61.6	15.7	64.0	14.7	65.5	13.4	67.0	11.9	68.4	9.8
28.0 m	59.0	13.3	61.5	13.9	63.0	13.0	64.4	11.7	65.7	9.8
30.0 m	56.2	11.2	58.7	11.7	60.3	12.2	61.7	11.5		
32.0 m	53.4	9.5	55.8	9.9	57.4	10.3	58.9	10.7		
34.0 m	50.4	7.9	52.8	8.3	54.3	8.7	55.6	9.0		
36.0 m	47.3	6.3	49.6	6.7	51.0	7.1	52.2	7.4		
38.0 m	44.0	4.9	46.2	5.3	47.6	5.6	48.5	5.8		
40.0 m	40.5	3.7	42.6	4.0	43.8	4.2	44.5	4.3		
42.0 m	36.7	2.6	38.7	2.9	39.8	3.0				
(°)	36 ~ 83		38 ~ 83		39 ~ 83		44 ~ 83		64 ~ 83	
標準フック	2.5 tフック (730kg)									
巻掛本数	2本掛け									

単位(t)

ジブ長さ オフセット	1.9m+17.9m									
	5°		15°		25°		40°		60°	
作業半径	起伏 角度	定格 総荷重	起伏 角度	定格 総荷重	起伏 角度	定格 総荷重	起伏 角度	定格 総荷重	起伏 角度	定格 総荷重
14.0 m	78.4	11.2								
16.0 m	76.6	11.2	80.0	11.2						
18.0 m	74.8	11.2	78.2	10.9						
20.0 m	73.0	11.2	76.4	10.4	78.5	9.2				
22.0 m	71.1	11.2	74.5	10.0	76.5	8.8	79.9	7.2		
24.0 m	69.3	11.0	72.6	9.6	74.6	8.4	77.9	6.9	80.7	5.1
26.0 m	67.3	10.5	70.6	9.1	72.6	8.0	75.9	6.7	78.5	5.0
28.0 m	65.2	9.8	68.6	8.6	70.6	7.7	73.8	6.5	76.2	4.9
30.0 m	63.1	9.1	66.6	8.2	68.5	7.4	71.7	6.3	74.0	4.9
32.0 m	61.0	8.6	64.5	7.8	66.3	7.1	69.5	6.2	71.6	4.8
34.0 m	58.8	8.1	62.3	7.4	64.1	6.8	67.3	6.0	69.1	4.8
36.0 m	56.5	7.6	60.1	7.1	61.9	6.6	65.0	5.9	66.6	4.8
38.0 m	54.1	7.2	57.8	6.8	59.5	6.4	62.5	5.8		
40.0 m	51.5	6.3	55.4	6.5	57.1	6.2	60.0	5.7		
42.0 m	48.8	5.1	52.7	5.8	54.5	6.0	57.4	5.6		
44.0 m	45.9	4.1	49.7	4.7	51.5	5.1	54.6	5.6		
46.0 m	42.8	3.2	46.6	3.7	48.3	4.1	51.0	4.4		
48.0 m	39.6	2.4	43.2	2.8	44.8	3.1	47.1	3.3		
50.0 m					41.0	2.2				
(°)	39 ~ 83		43 ~ 83		41 ~ 83		46 ~ 83		65 ~ 83	
標準フック	11.2 tフック (430kg)									
巻掛本数	1本掛け									

F B性能 40.9mブーム+1.9m+フルオートラフィングジブ

単位(t)

ジブ長さ オフセット	1.9m+25.7m									
	5°		15°		25°		40°		60°	
作業半径	起伏 角度	定格 総荷重	起伏 角度	定格 総荷重	起伏 角度	定格 総荷重	起伏 角度	定格 総荷重	起伏 角度	定格 総荷重
16.0 m	79.1	7.0								
18.0 m	77.6	7.0								
20.0 m	76.1	7.0	80.0	6.2						
22.0 m	74.5	7.0	78.4	5.9						
24.0 m	72.9	6.7	76.8	5.6	79.8	4.9				
26.0 m	71.2	6.3	75.2	5.4	78.2	4.6				
28.0 m	69.5	6.0	73.6	5.1	76.5	4.4				
30.0 m	67.8	5.7	71.9	4.9	74.8	4.3	78.4	3.5		
32.0 m	66.1	5.4	70.2	4.7	73.1	4.1	76.6	3.4		
34.0 m	64.3	5.2	68.5	4.5	71.3	3.9	74.8	3.3	78.1	2.9
36.0 m	62.4	4.9	66.7	4.3	69.5	3.8	72.9	3.2	75.9	2.8
38.0 m	60.6	4.7	64.8	4.1	67.6	3.6	70.9	3.1	73.8	2.8
40.0 m	58.6	4.5	62.9	3.9	65.7	3.5	69.0	3.1	71.5	2.8
42.0 m	56.6	4.3	61.0	3.8	63.8	3.4	66.9	3.0	69.2	2.8
44.0 m	54.6	4.1	59.0	3.6	61.8	3.3	64.8	2.9	66.8	2.8
46.0 m	52.4	3.9	56.9	3.5	59.7	3.2	62.6	2.9		
48.0 m	50.2	3.7	54.8	3.4	57.5	3.1	60.3	2.8		
50.0 m	47.7	3.3	52.5	3.3	55.2	3.0	57.9	2.8		
55.0 m					48.6	2.5	51.2	2.8		
(°)	47 ~ 83		51 ~ 83		48 ~ 83		50 ~ 83		66 ~ 83	
標準フック	11.2 tフック (430kg)									
巻掛本数	1本掛け									

F B性能 45.5mブーム+1.9m+フルオートラフィングジブ

単位(t)

ジブ長さ オフセット	1.9m+10.2m									
	5°		15°		25°		40°		60°	
作業半径	起伏 角度	定格 総荷重	起伏 角度	定格 総荷重	起伏 角度	定格 総荷重	起伏 角度	定格 総荷重	起伏 角度	定格 総荷重
11.0 m	79.7	22.5								
12.0 m	78.8	22.5								
14.0 m	77.0	22.5	79.1	21.7	80.6	17.9				
16.0 m	75.1	22.5	77.1	20.3	78.7	17.1	80.4	13.8		
18.0 m	73.2	22.5	75.2	19.1	76.7	16.3	78.4	13.4	79.9	10.1
20.0 m	71.2	21.3	73.1	18.0	74.7	15.6	76.4	13.0	77.8	10.0
22.0 m	69.1	19.2	71.1	17.1	72.7	15.0	74.4	12.7	75.7	9.9
24.0 m	66.9	17.3	69.0	16.2	70.6	14.4	72.3	12.4	73.5	9.9
26.0 m	64.6	15.6	66.8	15.1	68.5	13.9	70.1	12.1	71.3	9.8
28.0 m	62.2	13.2	64.5	13.8	66.3	13.4	67.9	11.9	69.0	9.8
30.0 m	59.8	11.2	62.1	11.7	64.0	12.2	65.7	11.7	66.6	9.8
32.0 m	57.3	9.4	59.5	9.9	61.3	10.3	63.2	10.8		
34.0 m	54.7	7.8	56.9	8.4	58.7	8.7	60.4	9.1		
36.0 m	52.0	6.3	54.1	6.7	55.8	7.1	57.4	7.5		
38.0 m	49.2	4.9	51.3	5.3	52.9	5.7	54.3	6.0		
40.0 m	46.3	3.7	48.3	4.0	49.8	4.3	51.0	4.6		
42.0 m	43.2	2.6	45.1	2.9	46.5	3.1	47.5	3.2		
(°)	43 ~ 83		45 ~ 83		46 ~ 83		47 ~ 83		65 ~ 83	
標準フック	2.5 tフック (730kg)									
巻掛本数	2本掛									

単位(t)

ジブ長さ オフセット	1.9m+17.9m									
	5°		15°		25°		40°		60°	
作業半径	起伏 角度	定格 総荷重	起伏 角度	定格 総荷重	起伏 角度	定格 総荷重	起伏 角度	定格 総荷重	起伏 角度	定格 総荷重
14.0 m	79.6	11.2								
16.0 m	78.1	11.2								
18.0 m	76.5	11.2	79.8	11.0						
20.0 m	74.8	11.2	78.1	10.5	80.3	9.3				
22.0 m	73.2	11.2	76.5	10.1	78.6	9.0				
24.0 m	71.6	11.2	74.8	9.7	76.9	8.7	79.7	7.1		
26.0 m	69.8	10.7	73.1	9.4	75.2	8.3	77.9	6.8	80.1	5.0
28.0 m	68.0	10.3	71.4	9.0	73.4	7.9	76.1	6.7	78.1	5.0
30.0 m	66.2	9.8	69.5	8.6	71.5	7.6	74.3	6.5	76.1	4.9
32.0 m	64.2	9.2	67.7	8.2	69.7	7.3	72.4	6.3	74.1	4.9
34.0 m	62.3	8.7	65.8	7.8	67.8	7.1	70.5	6.2	72.0	4.8
36.0 m	60.3	8.2	63.8	7.4	65.8	6.8	68.4	6.0	69.8	4.8
38.0 m	58.1	7.4	61.8	7.1	63.8	6.6	66.4	5.9	67.6	4.8
40.0 m	55.7	6.1	59.7	6.8	61.8	6.4	64.3	5.8	65.3	4.8
42.0 m	53.3	5.0	57.3	5.7	59.6	6.2	62.1	5.7		
44.0 m	50.8	4.0	54.7	4.6	57.0	5.1	59.8	5.6		
46.0 m	48.2	3.0	52.0	3.6	54.2	4.1	56.8	4.5		
48.0 m	45.4	2.2	49.2	2.7	51.3	3.1	53.7	3.5		
50.0 m							50.3	2.5		
(°)	45 ~ 83		49 ~ 83		50 ~ 83		49 ~ 83		63 ~ 83	
標準フック	11.2 tフック (430kg)									
巻掛本数	1本掛									

F B性能 45.5mブーム+1.9m+フルオートラフィングジブ

単位(t)

ジブ長さ オフセット	1.9m+25.7m									
	5°		15°		25°		40°		60°	
作業半径	起伏 角度	定格 総荷重	起伏 角度	定格 総荷重	起伏 角度	定格 総荷重	起伏 角度	定格 総荷重	起伏 角度	定格 総荷重
18.0 m	78.7	7.0								
20.0 m	77.4	7.0								
22.0 m	76.0	7.0								
24.0 m	74.5	6.9	77.8	5.7						
26.0 m	73.0	6.5	76.3	5.5	79.2	4.7				
28.0 m	71.5	6.2	74.7	5.2	77.7	4.5				
30.0 m	69.9	5.9	73.2	5.0	76.2	4.3				
32.0 m	68.3	5.6	71.6	4.8	74.6	4.2	77.5	3.4		
34.0 m	66.7	5.3	70.0	4.6	73.0	4.0	75.9	3.3		
36.0 m	65.0	5.1	68.4	4.4	71.3	3.8	74.1	3.2	76.3	2.8
38.0 m	63.4	4.9	66.7	4.2	69.7	3.7	72.4	3.2	74.2	2.8
40.0 m	61.6	4.7	65.0	4.1	68.0	3.6	70.6	3.1	72.1	2.8
42.0 m	59.9	4.5	63.3	3.9	66.3	3.5	68.7	3.0	70.0	2.8
44.0 m	58.0	4.3	61.5	3.8	64.5	3.4	66.9	3.0	67.7	2.8
46.0 m	56.2	4.1	59.6	3.6	62.6	3.3	64.9	2.9	65.4	2.8
48.0 m	54.2	3.9	57.7	3.5	60.7	3.2	62.9	2.9	62.9	2.8
50.0 m	51.9	3.1	55.8	3.4	58.8	3.1	60.7	2.8		
55.0 m					53.1	2.4	55.0	2.7		
(°)	51 ~ 83		55 ~ 83		52 ~ 83		54 ~ 83		62 ~ 83	
標準フック	11.2 tフック (430kg)									
巻掛本数	1本掛け									

F B性能 50.1mブーム+1.9m+フルオートラフィングジブ

単位(t)

ジブ長さ オフセット	1.9m+10.2m									
	5°		15°		25°		40°		60°	
作業半径	起伏 角度	定格 総荷重	起伏 角度	定格 総荷重	起伏 角度	定格 総荷重	起伏 角度	定格 総荷重	起伏 角度	定格 総荷重
12.0 m	80.2	16.4								
14.0 m	78.5	16.4	80.0	16.4						
16.0 m	76.9	16.4	78.4	16.4	80.0	16.4				
18.0 m	75.3	16.4	76.7	16.4	78.4	16.4	80.2	13.6		
20.0 m	73.6	16.4	75.0	16.4	76.6	16.0	78.4	13.2	79.0	10.0
22.0 m	71.8	16.0	73.2	15.4	74.8	14.9	76.6	12.9	77.1	10.0
24.0 m	69.9	14.4	71.2	13.9	72.8	13.5	74.8	12.6	75.1	9.9
26.0 m	67.9	13.0	69.2	12.6	70.8	12.3	72.8	11.9	73.1	9.8
28.0 m	65.8	11.7	67.1	11.4	68.7	11.2	70.7	10.9	71.1	9.8
30.0 m	63.7	10.4	65.0	10.4	66.6	10.2	68.6	10.0	69.0	9.8
32.0 m	61.5	9.3	62.9	9.4	64.4	9.3	66.4	9.2	66.9	9.2
34.0 m	59.2	7.8	60.6	8.3	62.2	8.5	64.1	8.5	64.5	8.5
36.0 m	56.7	6.2	58.1	6.7	59.7	7.2	61.7	7.6		
38.0 m	54.2	4.8	55.6	5.3	57.1	5.7	59.0	6.1		
40.0 m	51.6	3.6	53.0	4.0	54.5	4.4	56.1	4.7		
42.0 m	49.0	2.5	50.3	2.9	51.7	3.2	53.1	3.4		
(°)	49 ~ 83		50 ~ 83		51 ~ 83		53 ~ 83		62 ~ 83	
標準フック 巻掛本数	2.5 tフック (730kg) 2本掛け									

単位(t)

ジブ長さ オフセット	1.9m+17.9m									
	5°		15°		25°		40°		60°	
作業半径	起伏 角度	定格 総荷重	起伏 角度	定格 総荷重	起伏 角度	定格 総荷重	起伏 角度	定格 総荷重	起伏 角度	定格 総荷重
16.0 m	78.9	9.5								
18.0 m	77.4	9.5								
20.0 m	75.9	9.5	78.7	9.5						
22.0 m	74.4	9.5	77.2	9.5	80.0	9.0				
24.0 m	72.8	9.5	75.7	9.5	78.4	8.7				
26.0 m	71.3	9.5	74.2	9.5	76.9	8.4	79.4	7.0		
28.0 m	69.7	9.5	72.6	9.2	75.3	8.2	77.8	6.8	80.0	5.0
30.0 m	68.1	9.5	71.0	8.9	73.7	7.9	76.1	6.6	78.3	4.9
32.0 m	66.4	8.8	69.3	8.5	72.1	7.6	74.4	6.4	76.6	4.9
34.0 m	64.5	8.1	67.5	7.8	70.4	7.3	72.7	6.3	74.7	4.8
36.0 m	62.7	7.4	65.6	7.2	68.7	7.1	71.0	6.1	72.9	4.8
38.0 m	60.7	6.7	63.7	6.6	66.8	6.5	69.2	6.0	71.1	4.8
40.0 m	58.7	6.0	61.8	6.1	64.8	6.0	67.3	5.9	69.2	4.8
42.0 m	56.5	4.8	59.8	5.6	62.8	5.6	65.4	5.6	67.2	4.8
44.0 m	54.3	3.8	57.5	4.5	60.7	5.1	63.2	5.2		
46.0 m	52.0	2.9	55.1	3.5	58.2	4.0	60.9	4.6		
48.0 m	49.6	2.0	52.6	2.6	55.7	3.1	58.1	3.5		
50.0 m							55.2	2.6		
(°)	49 ~ 83		52 ~ 83		55 ~ 83		54 ~ 83		65 ~ 83	
標準フック 巻掛本数	11.2 tフック (430kg) 1本掛け									

F B性能 50.1mブーム+1.9m+フルオートラフィングジブ

単位(t)

ジブ長さ オフセット	1.9m+25.7m									
	5°		15°		25°		40°		60°	
作業半径	起伏 角度	定格 総荷重	起伏 角度	定格 総荷重	起伏 角度	定格 総荷重	起伏 角度	定格 総荷重	起伏 角度	定格 総荷重
20.0 m	78.2	6.0								
22.0 m	76.8	6.0								
24.0 m	75.5	6.0	79.4	5.8						
26.0 m	74.2	6.0	78.1	5.5						
28.0 m	72.9	6.0	76.8	5.3	79.3	4.5				
30.0 m	71.5	6.0	75.4	5.1	77.9	4.4				
32.0 m	70.0	5.7	74.0	4.9	76.5	4.2				
34.0 m	68.5	5.4	72.6	4.7	75.1	4.0	78.3	3.4		
36.0 m	67.0	5.2	71.1	4.5	73.6	3.9	76.8	3.3		
38.0 m	65.5	5.0	69.7	4.3	72.2	3.8	75.3	3.2	77.3	2.8
40.0 m	63.9	4.8	68.2	4.2	70.6	3.6	73.7	3.1	75.6	2.8
42.0 m	62.3	4.6	66.7	4.0	69.1	3.5	72.1	3.0	73.8	2.7
44.0 m	60.7	4.4	65.1	3.9	67.6	3.4	70.6	3.0	72.0	2.7
46.0 m	59.1	4.3	63.5	3.7	66.0	3.3	68.9	2.9	70.1	2.7
48.0 m	57.1	3.6	61.9	3.6	64.3	3.2	67.3	2.9	68.2	2.7
50.0 m	55.1	2.9	60.2	3.5	62.6	3.1	65.5	2.8	66.2	2.7
55.0 m							60.9	2.7		
(°)	54 ~ 83		59 ~ 83		61 ~ 83		59 ~ 83		65 ~ 83	
標準フック	11.2 tフック (430kg)									
巻掛本数	1本掛け									

F C性能 31.8mブーム+1.9m+フルオートラフィングジブ

単位(t)

ジブ長さ オフセット	1.9m+10.2m									
	5°		15°		25°		40°		60°	
作業半径	起伏 角度	定格 総荷重	起伏 角度	定格 総荷重	起伏 角度	定格 総荷重	起伏 角度	定格 総荷重	起伏 角度	定格 総荷重
7.0 m	80.4	22.5								
8.0 m	79.1	22.5								
9.0 m	77.8	22.5	80.4	22.5						
10.0 m	76.5	22.5	79.1	22.5	81.1	18.8				
11.0 m	75.2	22.5	77.8	21.6	79.8	18.2				
12.0 m	73.9	22.5	76.4	20.7	78.4	17.6	80.9	14.2		
14.0 m	71.3	22.5	73.7	19.1	75.7	16.5	78.1	13.7	80.2	10.3
16.0 m	68.5	20.7	70.9	17.7	72.9	15.6	75.2	13.1	77.1	10.1
18.0 m	65.6	18.9	68.1	16.5	70.0	14.8	72.2	12.7	74.0	10.0
20.0 m	62.7	17.4	65.2	15.5	67.1	14.1	69.2	12.3	70.7	9.9
22.0 m	59.6	14.8	62.1	14.6	64.0	13.4	66.0	12.0	67.3	9.9
24.0 m	56.3	12.0	58.9	12.7	60.8	12.9	62.7	11.7		
26.0 m	52.9	9.7	55.4	10.3	57.3	10.8	59.3	11.4		
28.0 m	49.4	7.8	51.8	8.3	53.6	8.7	55.3	9.1		
30.0 m	45.7	6.1	48.0	6.6	49.7	6.9	51.1	7.2		
32.0 m	41.6	4.4	43.9	4.9	45.4	5.2	46.4	5.5		
34.0 m	37.2	3.0	39.3	3.4	40.7	3.6				
36.0 m					35.2	2.2				
(°)	37 ~ 83		39 ~ 83		35 ~ 83		46 ~ 83		67 ~ 83	
標準フック	2.5 tフック (730kg)									
巻掛本数	2本掛け									

単位(t)

ジブ長さ オフセット	1.9m+17.9m									
	5°		15°		25°		40°		60°	
作業半径	起伏 角度	定格 総荷重	起伏 角度	定格 総荷重	起伏 角度	定格 総荷重	起伏 角度	定格 総荷重	起伏 角度	定格 総荷重
10.0 m	79.9	11.2								
11.0 m	78.8	11.2								
12.0 m	77.7	11.2								
14.0 m	75.5	11.2	79.3	11.2						
16.0 m	73.3	11.2	77.1	11.0	79.9	9.7				
18.0 m	71.0	11.2	74.9	10.5	77.6	9.3				
20.0 m	68.7	11.2	72.5	9.9	75.3	8.7	79.1	7.2		
22.0 m	66.3	10.5	70.2	9.3	72.8	8.2	76.6	6.9	80.2	5.1
24.0 m	63.9	9.7	67.7	8.7	70.4	7.8	74.1	6.7	77.3	5.0
26.0 m	61.3	9.0	65.2	8.1	67.8	7.4	71.4	6.4	74.4	4.9
28.0 m	58.7	8.3	62.6	7.7	65.2	7.1	68.6	6.2	71.4	4.9
30.0 m	56.0	7.8	59.9	7.2	62.4	6.8	65.8	6.1	68.2	4.8
32.0 m	53.2	7.2	57.1	6.9	59.6	6.5	62.8	5.9	64.8	4.8
34.0 m	50.1	6.0	54.2	6.5	56.6	6.2	59.6	5.8		
36.0 m	46.9	4.8	50.9	5.4	53.4	5.9	56.3	5.7		
38.0 m	43.5	3.6	47.4	4.2	49.8	4.8	52.5	5.1		
40.0 m	39.8	2.6	43.6	3.1	45.8	3.5	48.0	3.8		
42.0 m			39.4	2.1	41.4	2.4				
(°)	40 ~ 83		39 ~ 83		41 ~ 83		47 ~ 83		64 ~ 83	
標準フック	11.2 tフック (430kg)									
巻掛本数	1本掛け									

F C性能 31.8mブーム+1.9m+フルオートラフィングジブ

単位(t)

ジブ長さ オフセット	1.9m+25.7m									
	5°		15°		25°		40°		60°	
作業半径	起伏 角度	定格 総荷重	起伏 角度	定格 総荷重	起伏 角度	定格 総荷重	起伏 角度	定格 総荷重	起伏 角度	定格 総荷重
14.0 m	78.5	7.0								
16.0 m	76.6	7.0								
18.0 m	74.8	7.0	79.2	6.4						
20.0 m	72.9	7.0	77.3	6.0						
22.0 m	70.9	6.7	75.4	5.7	79.0	5.0				
24.0 m	68.9	6.3	73.4	5.4	77.0	4.7				
26.0 m	66.9	5.9	71.4	5.1	74.9	4.5	79.8	3.7		
28.0 m	64.8	5.5	69.3	4.9	72.8	4.3	77.6	3.6		
30.0 m	62.6	5.2	67.2	4.6	70.7	4.1	75.4	3.5	79.8	3.0
32.0 m	60.4	5.0	65.0	4.4	68.5	3.9	73.1	3.3	77.2	2.9
34.0 m	58.1	4.7	62.8	4.2	66.2	3.7	70.7	3.2	74.5	2.9
36.0 m	55.8	4.5	60.5	4.0	63.8	3.6	68.3	3.1	71.7	2.9
38.0 m	53.3	4.2	58.1	3.8	61.4	3.4	65.8	3.1	68.7	2.8
40.0 m	50.8	4.0	55.6	3.6	58.8	3.3	63.1	3.0	65.5	2.8
42.0 m	48.1	3.7	52.9	3.5	56.2	3.2	60.2	2.9		
44.0 m	45.1	2.8	50.1	3.3	53.3	3.1	57.2	2.9		
46.0 m	41.9	2.0	47.0	2.7	50.3	3.0	54.0	2.8		
48.0 m			43.4	1.9	46.6	2.3	50.4	2.8		
(°)	41 ~ 83		43 ~ 83		46 ~ 83		49 ~ 83		64 ~ 83	
標準フック	11.2 tフック (430kg)									
巻掛本数	1本掛け									

F C性能 40.9mブーム+1.9m+フルオートラフィングジブ

単位(t)

ジブ長さ オフセット	1.9m+10.2m									
	5°		15°		25°		40°		60°	
作業半径	起伏 角度	定格 総荷重	起伏 角度	定格 総荷重	起伏 角度	定格 総荷重	起伏 角度	定格 総荷重	起伏 角度	定格 総荷重
10.0 m	79.5	22.5								
11.0 m	78.5	22.5	80.8	22.5						
12.0 m	77.5	22.5	79.8	22.5						
14.0 m	75.4	22.5	77.7	20.9	79.2	17.5				
16.0 m	73.3	22.5	75.5	19.5	77.0	16.6	78.8	13.6	80.7	10.2
18.0 m	71.2	22.0	73.3	18.3	74.8	15.9	76.5	13.2	78.3	10.1
20.0 m	68.7	18.3	71.1	17.2	72.5	15.2	74.2	12.8	75.9	10.0
22.0 m	66.2	14.8	68.7	15.7	70.2	14.5	71.9	12.5	73.5	9.9
24.0 m	63.7	12.0	66.1	12.8	67.8	13.5	69.4	12.2	71.0	9.9
26.0 m	61.1	9.7	63.4	10.4	65.1	11.0	66.9	11.6	68.4	9.8
28.0 m	58.4	7.7	60.7	8.3	62.3	8.9	64.0	9.4	65.7	9.8
30.0 m	55.7	6.0	57.9	6.6	59.5	7.1	61.0	7.5		
32.0 m	52.8	4.4	55.0	5.0	56.5	5.5	57.9	5.9		
34.0 m					53.4	3.9	54.6	4.3		
(°)	52 ~ 83		55 ~ 83		53 ~ 83		54 ~ 83		64 ~ 83	
標準 フック 巻掛本数	2.5 tフック (730kg) 2本掛け									

単位(t)

ジブ長さ オフセット	1.9m+17.9m									
	5°		15°		25°		40°		60°	
作業半径	起伏 角度	定格 総荷重	起伏 角度	定格 総荷重	起伏 角度	定格 総荷重	起伏 角度	定格 総荷重	起伏 角度	定格 総荷重
14.0 m	78.4	11.2								
16.0 m	76.6	11.2	80.0	11.2						
18.0 m	74.8	11.2	78.2	10.9						
20.0 m	73.0	11.2	76.4	10.4	78.5	9.2				
22.0 m	71.1	11.2	74.5	10.0	76.5	8.8	79.9	7.2		
24.0 m	69.3	11.0	72.6	9.6	74.6	8.4	77.9	6.9	80.7	5.1
26.0 m	67.3	10.5	70.6	9.1	72.6	8.0	75.9	6.7	78.5	5.0
28.0 m	65.2	9.8	68.6	8.6	70.6	7.7	73.8	6.5	76.2	4.9
30.0 m	63.0	8.4	66.6	8.2	68.5	7.4	71.7	6.3	74.0	4.9
32.0 m	60.7	6.9	64.5	7.8	66.3	7.1	69.3	6.2	71.6	4.8
34.0 m	58.3	5.6	62.0	6.4	64.1	6.8	67.3	6.0	69.1	4.8
36.0 m	55.9	4.4	59.5	5.2	61.6	5.8	65.0	5.9	66.6	4.8
38.0 m			56.9	4.0	59.0	4.7	62.3	5.3		
40.0 m					56.2	3.5	59.4	4.2		
42.0 m							56.2	3.0		
(°)	55 ~ 83		56 ~ 83		56 ~ 83		56 ~ 83		65 ~ 83	
標準 フック 巻掛本数	11.2 tフック (430kg) 1本掛け									

FC性能 40.9mブーム+1.9m+フルオートラフィングジブ

単位(t)

ジブ長さ オフセット	1.9m+25.7m									
	5°		15°		25°		40°		60°	
作業半径	起伏 角度	定格 総荷重	起伏 角度	定格 総荷重	起伏 角度	定格 総荷重	起伏 角度	定格 総荷重	起伏 角度	定格 総荷重
16.0 m	79.1	7.0								
18.0 m	77.6	7.0								
20.0 m	76.1	7.0	80.0	6.2						
22.0 m	74.5	7.0	78.4	5.9						
24.0 m	72.9	6.7	76.8	5.6	79.8	4.9				
26.0 m	71.2	6.3	75.2	5.4	78.2	4.6				
28.0 m	69.5	6.0	73.6	5.1	76.5	4.4				
30.0 m	67.8	5.7	71.9	4.9	74.8	4.3	78.4	3.5		
32.0 m	66.1	5.4	70.2	4.7	73.1	4.1	76.6	3.4		
34.0 m	64.3	5.2	68.5	4.5	71.3	3.9	74.8	3.3	78.1	2.9
36.0 m	62.4	4.9	66.7	4.3	69.5	3.8	72.9	3.2	75.9	2.8
38.0 m	60.6	4.7	64.8	4.1	67.6	3.6	70.9	3.1	73.8	2.8
40.0 m	58.5	4.0	62.9	3.9	65.7	3.5	69.0	3.1	71.5	2.8
42.0 m	56.2	3.1	61.0	3.8	63.8	3.4	66.9	3.0	69.2	2.8
44.0 m			58.7	3.1	61.8	3.3	64.8	2.9	66.8	2.8
46.0 m					59.6	3.0	62.6	2.9		
48.0 m							60.3	2.8		
(°)	56 ~ 83		58 ~ 83		59 ~ 83		59 ~ 83		66 ~ 83	
標準フック	11.2 tフック (430kg)									
巻掛本数	1本掛け									

FC性能 45.5mブーム+1.9m+フルオートラフィングジブ

単位(t)

ジブ長さ オフセット	1.9m+10.2m									
	5°		15°		25°		40°		60°	
作業半径	起伏 角度	定格 総荷重	起伏 角度	定格 総荷重	起伏 角度	定格 総荷重	起伏 角度	定格 総荷重	起伏 角度	定格 総荷重
11.0 m	79.7	22.5								
12.0 m	78.8	22.5								
14.0 m	77.0	22.5	79.1	21.7	80.6	17.9				
16.0 m	75.1	22.5	77.1	20.3	78.7	17.1	80.4	13.8		
18.0 m	73.2	22.5	75.2	19.1	76.7	16.3	78.4	13.4	79.9	10.1
20.0 m	70.9	18.2	73.1	18.0	74.7	15.6	76.4	13.0	77.8	10.0
22.0 m	68.7	14.8	70.9	15.7	72.7	15.0	74.4	12.7	75.7	9.9
24.0 m	66.4	12.0	68.6	12.8	70.5	13.5	72.3	12.4	73.5	9.9
26.0 m	64.0	9.7	66.2	10.4	68.0	11.0	70.0	11.7	71.3	9.8
28.0 m	61.6	7.7	63.7	8.3	65.5	8.9	67.4	9.5	69.0	9.8
30.0 m	59.2	6.0	61.3	6.6	63.0	7.1	64.8	7.6	66.0	7.7
32.0 m			58.7	5.0	60.4	5.5	62.0	6.0		
34.0 m							59.2	4.4		
(°)	59 ~ 83		58 ~ 83		60 ~ 83		59 ~ 83		65 ~ 83	
標準 フック 巻掛本数	25 tフック (730kg) 2本掛け									

単位(t)

ジブ長さ オフセット	1.9m+17.9m									
	5°		15°		25°		40°		60°	
作業半径	起伏 角度	定格 総荷重	起伏 角度	定格 総荷重	起伏 角度	定格 総荷重	起伏 角度	定格 総荷重	起伏 角度	定格 総荷重
14.0 m	79.6	11.2								
16.0 m	78.1	11.2								
18.0 m	76.5	11.2	79.8	11.0						
20.0 m	74.8	11.2	78.1	10.5	80.3	9.3				
22.0 m	73.2	11.2	76.5	10.1	78.6	9.0				
24.0 m	71.6	11.2	74.8	9.7	76.9	8.7	79.7	7.1		
26.0 m	69.8	10.7	73.1	9.4	75.2	8.3	77.9	6.8	80.1	5.0
28.0 m	68.0	10.0	71.4	9.0	73.4	7.9	76.1	6.7	78.1	5.0
30.0 m	65.9	8.3	69.5	8.6	71.5	7.6	74.3	6.5	76.1	4.9
32.0 m	63.7	6.8	67.5	7.7	69.7	7.3	72.4	6.3	74.1	4.9
34.0 m	61.6	5.5	65.3	6.3	67.8	7.0	70.5	6.2	72.0	4.8
36.0 m	59.3	4.2	63.1	5.1	65.5	5.8	68.4	6.0	69.8	4.8
38.0 m			60.7	3.9	63.1	4.6	66.1	5.3	67.6	4.8
40.0 m							63.5	4.2	65.3	4.8
(°)	59 ~ 83		60 ~ 83		62 ~ 83		62 ~ 83		63 ~ 83	
標準 フック 巻掛本数	11.2 tフック (430kg) 1本掛け									

F C性能 45.5mブーム+1.9m+フルオートラフィングジブ

単位(t)

ジブ長さ オフセット	1.9m+25.7m									
	5°		15°		25°		40°		60°	
作業半径	起伏 角度	定格 総荷重	起伏 角度	定格 総荷重	起伏 角度	定格 総荷重	起伏 角度	定格 総荷重	起伏 角度	定格 総荷重
18.0 m	78.7	7.0								
20.0 m	77.4	7.0								
22.0 m	76.0	7.0								
24.0 m	74.5	6.9	77.8	5.7						
26.0 m	73.0	6.5	76.3	5.5	79.2	4.7				
28.0 m	71.5	6.2	74.7	5.2	77.7	4.5				
30.0 m	69.9	5.9	73.2	5.0	76.2	4.3				
32.0 m	68.3	5.6	71.6	4.8	74.6	4.2	77.5	3.4		
34.0 m	66.7	5.3	70.0	4.6	73.0	4.0	75.9	3.3		
36.0 m	65.0	5.1	68.4	4.4	71.3	3.8	74.1	3.2	76.7	2.8
38.0 m	63.3	4.8	66.7	4.2	69.7	3.7	72.4	3.2	74.8	2.8
40.0 m	61.3	3.8	65.0	4.1	68.0	3.6	70.6	3.1	72.7	2.8
42.0 m			63.2	3.8	66.3	3.5	68.7	3.0	70.6	2.8
44.0 m					64.5	3.4	66.9	3.0	68.4	2.7
46.0 m							64.9	2.9	66.1	2.7
48.0 m									63.7	2.7
(°)	61 ~ 83		62 ~ 83		63 ~ 83		64 ~ 83		63 ~ 83	
標準フック	11.2 tフック (430kg)									
巻掛本数	1本掛け									

FC性能 50.1mブーム+1.9m+フルオートラフィングジブ

単位(t)

ジブ長さ オフセット	1.9m+10.2m									
	5°		15°		25°		40°		60°	
作業半径	起伏 角度	定格 総荷重	起伏 角度	定格 総荷重	起伏 角度	定格 総荷重	起伏 角度	定格 総荷重	起伏 角度	定格 総荷重
12.0 m	80.2	16.4								
14.0 m	78.5	16.4	80.0	16.4						
16.0 m	76.9	16.4	78.4	16.4	80.0	16.4				
18.0 m	75.3	16.4	76.7	16.4	78.4	16.4	80.2	13.6		
20.0 m	73.6	16.4	75.0	16.4	76.6	16.0	78.4	13.2	79.0	10.0
22.0 m	71.7	14.7	73.2	15.4	74.8	14.9	76.6	12.9	77.1	10.0
24.0 m	69.5	11.9	71.0	12.7	72.8	13.5	74.8	12.6	75.1	9.9
26.0 m	67.3	9.6	68.8	10.3	70.5	11.0	72.8	11.7	73.1	9.8
28.0 m	65.1	7.7	66.6	8.3	68.2	8.9	70.4	9.5	71.1	9.8
30.0 m	62.9	5.9	64.3	6.6	65.9	7.1	67.9	7.6	68.5	7.8
32.0 m					63.5	5.5	65.5	6.0	65.9	6.2
(°)	62 ~ 83		64 ~ 83		63 ~ 83		64 ~ 83		65 ~ 83	
標準 フック 巻掛本数	25 tフック (730kg) 2本掛け									

単位(t)

ジブ長さ オフセット	1.9m+17.9m									
	5°		15°		25°		40°		60°	
作業半径	起伏 角度	定格 総荷重	起伏 角度	定格 総荷重	起伏 角度	定格 総荷重	起伏 角度	定格 総荷重	起伏 角度	定格 総荷重
16.0 m	79.0	9.5								
18.0 m	77.5	9.5								
20.0 m	76.0	9.5	78.7	9.5						
22.0 m	74.6	9.5	77.2	9.5	80.0	9.0				
24.0 m	73.0	9.5	75.7	9.5	78.4	8.7				
26.0 m	71.5	9.5	74.2	9.5	76.9	8.4	79.4	7.0		
28.0 m	70.0	9.5	72.6	9.2	75.3	8.2	77.8	6.8	80.0	5.0
30.0 m	68.1	8.1	71.0	8.9	73.7	7.9	76.1	6.6	78.3	4.9
32.0 m	66.1	6.6	69.1	7.6	72.1	7.6	74.4	6.4	76.6	4.9
34.0 m	64.1	5.3	67.0	6.2	70.3	7.0	72.7	6.3	74.7	4.8
36.0 m			65.0	5.0	68.1	5.7	71.0	6.1	72.9	4.8
38.0 m					65.9	4.6	68.8	5.3	71.1	4.8
40.0 m							66.5	4.2	69.2	4.8
(°)	63 ~ 83		64 ~ 83		65 ~ 83		65 ~ 83		67 ~ 83	
標準 フック 巻掛本数	11.2 tフック (430kg) 1本掛け									

FC性能 50.1mブーム+1.9m+フルオートラフィングジブ

単位(t)

ジブ長さ オフセット	1.9m+25.7m									
	5°		15°		25°		40°		60°	
作業半径	起伏 角度	定格 総荷重	起伏 角度	定格 総荷重	起伏 角度	定格 総荷重	起伏 角度	定格 総荷重	起伏 角度	定格 総荷重
20.0 m	78.2	6.0								
22.0 m	76.8	6.0								
24.0 m	75.5	6.0	79.4	5.8						
26.0 m	74.2	6.0	78.1	5.5						
28.0 m	72.9	6.0	76.8	5.3	79.3	4.5				
30.0 m	71.5	6.0	75.4	5.1	77.9	4.4				
32.0 m	70.0	5.7	74.0	4.9	76.5	4.2				
34.0 m	68.5	5.4	72.6	4.7	75.1	4.0	78.3	3.4		
36.0 m	67.0	5.2	71.1	4.5	73.6	3.9	76.8	3.3		
38.0 m	65.4	4.6	69.7	4.3	72.2	3.8	75.3	3.2	77.3	2.8
40.0 m			68.2	4.2	70.6	3.6	73.7	3.1	75.6	2.8
42.0 m					69.1	3.5	72.2	3.0	73.8	2.7
44.0 m					67.6	3.4	70.6	3.0	72.0	2.7
46.0 m							68.9	2.9	70.1	2.7
48.0 m									68.2	2.7
(°)	65 ~ 83		67 ~ 83		66 ~ 83		67 ~ 83		67 ~ 83	
標準フック	11.2 tフック (430kg)									
巻掛本数	1本掛け									

F D性能 31.8mブーム+1.9m+フルオートラフィングジブ

単位(t)

ジブ長さ オフセット	1.9m+10.2m									
	5°		15°		25°		40°		60°	
作業半径	起伏 角度	定格 総荷重	起伏 角度	定格 総荷重	起伏 角度	定格 総荷重	起伏 角度	定格 総荷重	起伏 角度	定格 総荷重
7.0 m	80.4	22.5								
8.0 m	79.1	22.5								
9.0 m	77.8	22.5	80.4	22.5						
10.0 m	76.5	22.5	79.1	22.5	81.1	18.8				
11.0 m	75.2	22.5	77.8	21.6	79.8	18.2				
12.0 m	73.9	22.5	76.4	20.7	78.4	17.6	80.9	14.2		
14.0 m	71.3	22.5	73.7	19.1	75.7	16.5	78.1	13.7	80.2	10.3
16.0 m	68.5	20.7	70.9	17.7	72.9	15.6	75.2	13.1	77.1	10.1
18.0 m	65.5	17.3	68.1	16.5	70.0	14.8	72.2	12.7	74.0	10.0
20.0 m	62.5	13.4	65.1	14.4	67.1	14.1	69.2	12.3	70.7	9.9
22.0 m	59.4	10.3	61.9	11.2	63.9	11.9	66.0	12.0	67.3	9.9
24.0 m	56.1	7.9	58.6	8.6	60.5	9.2	62.5	9.9		
26.0 m	52.7	5.9	55.1	6.5	56.9	7.0	58.8	7.6		
28.0 m	49.2	4.1	51.5	4.7	53.2	5.2	54.8	5.6		
30.0 m	45.4	2.4	47.6	3.0	49.2	3.4	50.6	3.8		
32.0 m					44.9	1.8				
(°)	45 ~ 83		47 ~ 83		44 ~ 83		50 ~ 83		67 ~ 83	
標準 フック	2.5 tフック (730kg)									
巻掛本数	2本掛け									

単位(t)

ジブ長さ オフセット	1.9m+17.9m									
	5°		15°		25°		40°		60°	
作業半径	起伏 角度	定格 総荷重	起伏 角度	定格 総荷重	起伏 角度	定格 総荷重	起伏 角度	定格 総荷重	起伏 角度	定格 総荷重
10.0 m	79.9	11.2								
11.0 m	78.8	11.2								
12.0 m	77.7	11.2								
14.0 m	75.5	11.2	79.3	11.2						
16.0 m	73.3	11.2	77.1	11.0	79.9	9.7				
18.0 m	71.0	11.2	74.9	10.5	77.6	9.3				
20.0 m	68.7	11.2	72.5	9.9	75.3	8.7	79.1	7.2		
22.0 m	66.3	10.5	70.2	9.3	72.8	8.2	76.6	6.9	80.2	5.1
24.0 m	63.9	9.7	67.7	8.7	70.4	7.8	74.1	6.7	77.3	5.0
26.0 m	61.3	8.6	65.2	8.1	67.8	7.4	71.4	6.4	74.4	4.9
28.0 m	58.6	6.9	62.6	7.7	65.2	7.1	68.6	6.2	71.4	4.9
30.0 m	55.7	5.4	59.7	6.3	62.4	6.8	65.8	6.1	68.2	4.8
32.0 m	52.8	4.2	56.7	4.9	59.4	5.6	62.8	5.9	64.8	4.8
34.0 m	49.7	2.9	53.6	3.8	56.2	4.4	59.4	5.0		
36.0 m			50.3	2.5	52.8	3.2	55.7	3.8		
38.0 m							51.7	2.5		
(°)	49 ~ 83		50 ~ 83		52 ~ 83		51 ~ 83		64 ~ 83	
標準 フック	11.2 tフック (430kg)									
巻掛本数	1本掛け									

F D性能 31.8mブーム+1.9m+フルオートラフィングジブ

単位(t)

ジブ長さ オフセット	1.9m+25.7m									
	5°		15°		25°		40°		60°	
作業半径	起伏 角度	定格 総荷重	起伏 角度	定格 総荷重	起伏 角度	定格 総荷重	起伏 角度	定格 総荷重	起伏 角度	定格 総荷重
14.0 m	78.5	7.0								
16.0 m	76.6	7.0								
18.0 m	74.8	7.0	79.2	6.4						
20.0 m	72.9	7.0	77.3	6.0						
22.0 m	70.9	6.7	75.4	5.7	79.0	5.0				
24.0 m	68.9	6.3	73.4	5.4	77.0	4.7				
26.0 m	66.9	5.9	71.4	5.1	74.9	4.5	79.8	3.7		
28.0 m	64.8	5.5	69.3	4.9	72.8	4.3	77.6	3.6		
30.0 m	62.6	5.2	67.2	4.6	70.7	4.1	75.4	3.5	79.8	3.0
32.0 m	60.4	5.0	65.0	4.4	68.5	3.9	73.1	3.3	77.2	2.9
34.0 m	58.1	4.7	62.8	4.2	66.2	3.7	70.7	3.2	74.5	2.9
36.0 m	55.6	3.8	60.5	4.0	63.8	3.6	68.3	3.1	71.7	2.9
38.0 m	53.0	2.9	58.1	3.8	61.4	3.4	65.8	3.1		
40.0 m			55.3	2.9	58.8	3.3	63.1	3.0		
42.0 m					55.9	2.7	60.2	2.9		
44.0 m							57.0	2.5		
(°)	53 ~ 83		55 ~ 83		55 ~ 83		56 ~ 83		71 ~ 83	
標準フック	11.2 tフック (430kg)									
巻掛本数	1本掛け									

F D性能 40.9mブーム+1.9m+フルオートラフィングジブ

単位(t)

ジブ長さ オフセット	1.9m+10.2m									
	5°		15°		25°		40°		60°	
作業半径	起伏 角度	定格 総荷重	起伏 角度	定格 総荷重	起伏 角度	定格 総荷重	起伏 角度	定格 総荷重	起伏 角度	定格 総荷重
10.0 m	79.7	22.5								
11.0 m	78.6	22.5	80.8	22.5						
12.0 m	77.6	22.5	79.8	22.5						
14.0 m	75.6	22.5	77.7	20.9	79.2	17.5				
16.0 m	73.5	22.2	75.5	19.5	77.0	16.6	78.8	13.6	80.7	10.2
18.0 m	71.1	17.2	73.3	18.3	74.8	15.9	76.5	13.2	78.3	10.1
20.0 m	68.6	13.4	70.8	14.4	72.5	15.2	74.2	12.8	75.9	10.0
22.0 m	66.1	10.3	68.2	11.2	69.9	12.0	71.9	12.5	73.5	9.9
24.0 m	63.5	7.8	65.6	8.6	67.3	9.4	69.2	10.2	71.0	9.9
26.0 m	60.9	5.8	62.9	6.5	64.6	7.2	66.4	7.9	68.0	8.3
28.0 m	58.2	4.1	60.2	4.8	61.8	5.3	63.4	5.9		
30.0 m					58.9	3.6	60.4	4.2		
(°)	58 ~ 83		60 ~ 83		58 ~ 83		60 ~ 83		67 ~ 83	
標準 フック 巻掛本数	25 tフック (730kg) 2本掛け									

単位(t)

ジブ長さ オフセット	1.9m+17.9m									
	5°		15°		25°		40°		60°	
作業半径	起伏 角度	定格 総荷重	起伏 角度	定格 総荷重	起伏 角度	定格 総荷重	起伏 角度	定格 総荷重	起伏 角度	定格 総荷重
14.0 m	78.4	11.2								
16.0 m	76.6	11.2	80.0	11.2						
18.0 m	74.8	11.2	78.2	10.9						
20.0 m	73.0	11.2	76.4	10.4	78.5	9.2				
22.0 m	71.1	11.2	74.5	10.0	76.5	8.8	79.9	7.2		
24.0 m	69.2	10.4	72.6	9.6	74.6	8.4	77.9	6.9	80.7	5.1
26.0 m	67.0	8.3	70.6	9.1	72.6	8.0	75.9	6.7	78.5	5.0
28.0 m	64.7	6.6	68.4	7.7	70.6	7.7	73.8	6.5	76.3	4.9
30.0 m	62.5	5.1	66.1	6.1	68.4	7.0	71.7	6.3	74.0	4.9
32.0 m	60.2	3.8	63.7	4.7	65.9	5.5	69.5	6.2	71.6	4.8
34.0 m			61.3	3.5	63.5	4.3	67.0	5.1	69.1	4.8
36.0 m					60.9	3.1	64.2	3.9		
38.0 m							61.3	2.7		
(°)	60 ~ 83		61 ~ 83		60 ~ 83		61 ~ 83		68 ~ 83	
標準 フック 巻掛本数	11.2 tフック (430kg) 1本掛け									

F D性能 40.9mブーム+1.9m+フルオートラフィングジブ

単位(t)

ジブ長さ オフセット	1.9m+25.7m									
	5°		15°		25°		40°		60°	
作業半径	起伏 角度	定格 総荷重	起伏 角度	定格 総荷重	起伏 角度	定格 総荷重	起伏 角度	定格 総荷重	起伏 角度	定格 総荷重
16.0 m	79.1	7.0								
18.0 m	77.6	7.0								
20.0 m	76.1	7.0	80.0	6.2						
22.0 m	74.5	7.0	78.4	5.9						
24.0 m	72.9	6.7	76.8	5.6	79.8	4.9				
26.0 m	71.2	6.3	75.2	5.4	78.2	4.6				
28.0 m	69.5	6.0	73.6	5.1	76.5	4.4				
30.0 m	67.8	5.7	71.9	4.9	74.8	4.3	78.4	3.5		
32.0 m	66.1	5.4	70.2	4.7	73.1	4.1	76.6	3.4		
34.0 m	64.0	4.3	68.5	4.5	71.3	3.9	74.8	3.3	78.1	2.9
36.0 m	62.0	3.3	66.7	4.3	69.5	3.8	72.9	3.2	75.9	2.8
38.0 m			64.5	3.4	67.6	3.6	70.9	3.1	73.8	2.8
40.0 m					65.7	3.4	69.0	3.1	71.5	2.8
42.0 m							66.9	3.0		
(°)	62 ~ 83		64 ~ 83		65 ~ 83		66 ~ 83		71 ~ 83	
標準 フック 巻掛本数	11.2 tフック (430kg) 1本掛け									

F D性能 45.5mブーム+1.9m+フルオートラフィングジブ

単位(t)

ジブ長さ オフセット	1.9m+10.2m									
	5°		15°		25°		40°		60°	
作業半径	起伏 角度	定格 総荷重	起伏 角度	定格 総荷重	起伏 角度	定格 総荷重	起伏 角度	定格 総荷重	起伏 角度	定格 総荷重
11.0 m	80.1	22.5								
12.0 m	79.2	22.5								
14.0 m	77.4	22.5	79.1	21.7	80.6	17.9				
16.0 m	75.6	22.2	77.1	20.3	78.7	17.1	80.4	13.8		
18.0 m	73.3	17.2	75.1	18.4	76.7	16.3	78.4	13.4	79.9	10.1
20.0 m	71.0	13.3	72.8	14.4	74.7	15.3	76.4	13.0	77.8	10.0
22.0 m	68.7	10.3	70.4	11.2	72.3	12.0	74.4	12.7	75.7	9.9
24.0 m	66.4	7.8	68.0	8.6	69.9	9.4	71.9	10.3	73.5	9.9
26.0 m	64.0	5.8	65.7	6.5	67.4	7.2	69.3	7.9	70.9	8.4
28.0 m			63.2	4.8	64.9	5.4	66.7	6.0		
30.0 m							64.1	4.4		
(°)	64 ~ 83		63 ~ 83		64 ~ 83		64 ~ 83		70 ~ 83	
標準 フック 巻掛本数	2.5 tフック (730kg) 2本掛け									

単位(t)

ジブ長さ オフセット	1.9m+17.9m									
	5°		15°		25°		40°		60°	
作業半径	起伏 角度	定格 総荷重	起伏 角度	定格 総荷重	起伏 角度	定格 総荷重	起伏 角度	定格 総荷重	起伏 角度	定格 総荷重
14.0 m	79.8	11.2								
16.0 m	78.2	11.2								
18.0 m	76.7	11.2	79.8	11.0						
20.0 m	75.1	11.2	78.1	10.5	80.3	9.3				
22.0 m	73.5	11.2	76.5	10.1	78.6	9.0				
24.0 m	71.7	10.3	74.8	9.7	76.9	8.7	79.7	7.1		
26.0 m	69.6	8.2	73.1	9.4	75.2	8.3	77.9	6.8	80.1	5.0
28.0 m	67.5	6.4	71.0	7.6	73.4	7.9	76.1	6.7	78.1	5.0
30.0 m	65.5	5.0	68.8	6.0	71.3	6.9	74.3	6.5	76.1	4.9
32.0 m	63.1	2.6	66.6	4.6	69.1	5.5	72.4	6.3	74.1	4.9
34.0 m			64.4	3.3	66.8	4.2	70.0	5.1	72.0	4.8
36.0 m							67.5	3.9	69.7	4.5
(°)	63 ~ 83		64 ~ 83		66 ~ 83		67 ~ 83		69 ~ 83	
標準 フック 巻掛本数	11.2 tフック (430kg) 1本掛け									

F D性能 45.5mブーム+1.9m+フルオートラフィングジブ

単位(t)

ジブ長さ オフセット	1.9m+25.7m									
	5°		15°		25°		40°		60°	
作業半径	起伏 角度	定格 総荷重	起伏 角度	定格 総荷重	起伏 角度	定格 総荷重	起伏 角度	定格 総荷重	起伏 角度	定格 総荷重
18.0 m	78.7	7.0								
20.0 m	77.3	7.0								
22.0 m	76.0	7.0								
24.0 m	74.5	6.9	77.8	5.7						
26.0 m	73.0	6.5	76.3	5.5	79.2	4.7				
28.0 m	71.5	6.2	74.7	5.2	77.7	4.5				
30.0 m	69.9	5.9	73.2	5.0	76.2	4.3				
32.0 m	68.2	5.2	71.6	4.8	74.6	4.2	77.5	3.4		
34.0 m	66.3	4.1	70.0	4.6	73.0	4.0	75.9	3.3		
36.0 m			68.3	4.2	71.3	3.8	74.1	3.2	76.7	2.8
38.0 m					69.7	3.7	72.4	3.2	74.8	2.8
40.0 m							70.6	3.1	72.7	2.8
42.0 m							68.7	3.0	70.6	2.8
(°)	66 ~ 83		67 ~ 83		69 ~ 83		68 ~ 83		70 ~ 83	
標準フック 巻掛本数	11.2 tフック (430kg) 1本掛け									

F D性能 50.1mブーム+1.9m+フルオートラフingジブ

単位(t)

ジブ長さ	1.9m+10.2m									
オフセット	5°		15°		25°		40°		60°	
作業半径	起伏 角度	定格 総荷重	起伏 角度	定格 総荷重	起伏 角度	定格 総荷重	起伏 角度	定格 総荷重	起伏 角度	定格 総荷重
12.0 m	80.4	16.4								
14.0 m	78.8	16.4	80.2	16.4						
16.0 m	77.2	16.4	78.6	16.4	80.0	16.4				
18.0 m	75.5	16.4	77.0	16.4	78.4	16.4	80.2	13.6		
20.0 m	73.5	13.3	75.0	14.3	76.5	15.3	78.4	13.2	79.0	10.0
22.0 m	71.3	10.2	72.8	11.2	74.3	12.0	76.6	12.9	77.1	10.0
24.0 m	69.1	7.8	70.6	8.6	72.1	9.4	74.3	10.3	75.1	9.9
26.0 m	66.9	5.8	68.4	6.5	69.8	7.2	71.9	8.0	72.8	8.5
28.0 m					67.5	5.4	69.5	6.1	70.3	6.5
(°)	66 ~ 83		68 ~ 83		67 ~ 83		69 ~ 83		69 ~ 83	
標準フック	2.5 tフック (730kg)									
巻掛本数	2本掛け									

単位(t)

ジブ長さ	1.9m+17.9m									
オフセット	5°		15°		25°		40°		60°	
作業半径	起伏 角度	定格 総荷重	起伏 角度	定格 総荷重	起伏 角度	定格 総荷重	起伏 角度	定格 総荷重	起伏 角度	定格 総荷重
16.0 m	79.3	9.5								
18.0 m	77.9	9.5								
20.0 m	76.4	9.5	78.9	9.5						
22.0 m	75.0	9.5	77.5	9.5	80.0	9.0				
24.0 m	73.5	9.5	76.0	9.5	78.4	8.7				
26.0 m	71.7	8.0	74.5	9.3	76.9	8.4	79.4	7.0		
28.0 m	69.8	6.3	72.5	7.5	75.3	8.2	77.8	6.8	80.0	5.0
30.0 m	67.8	4.8	70.5	5.9	73.4	6.9	76.1	6.6	78.3	4.9
32.0 m			68.5	4.5	71.3	5.4	74.4	6.4	76.6	4.9
34.0 m					69.2	4.2	72.2	5.1	74.7	4.8
36.0 m							70.0	3.9	72.7	4.5
(°)	67 ~ 83		68 ~ 83		68 ~ 83		69 ~ 83		71 ~ 83	
標準フック	11.2 tフック (430kg)									
巻掛本数	1本掛け									

単位(t)

ジブ長さ	1.9m+25.7m									
オフセット	5°		15°		25°		40°		60°	
作業半径	起伏 角度	定格 総荷重	起伏 角度	定格 総荷重	起伏 角度	定格 総荷重	起伏 角度	定格 総荷重	起伏 角度	定格 総荷重
20.0 m	78.2	6.0								
22.0 m	76.8	6.0								
24.0 m	75.5	6.0	79.4	5.8						
26.0 m	74.2	6.0	78.1	5.5						
28.0 m	72.9	6.0	76.8	5.3	79.3	4.5				
30.0 m	71.5	6.0	75.4	5.1	77.9	4.4				
32.0 m	69.8	5.0	74.0	4.9	76.5	4.2				
34.0 m			72.6	4.7	75.1	4.0	78.3	3.4		
36.0 m					73.6	3.9	76.8	3.3		
38.0 m					72.2	3.8	75.3	3.2	77.3	2.8
40.0 m							73.7	3.1	75.6	2.8
42.0 m									73.8	2.7
44.0 m									72.0	2.7
(°)	69 ~ 83		71 ~ 83		71 ~ 83		72 ~ 83		71 ~ 83	
標準フック	11.2 tフック (430kg)									
巻掛本数	1本掛け									

F E性能 31.8mブーム+1.9m+フルオートラフィングジブ

単位(t)

ジブ長さ オフセット	1.9m+10.2m									
	5°		15°		25°		40°		60°	
作業半径	起伏 角度	定格 総荷重	起伏 角度	定格 総荷重	起伏 角度	定格 総荷重	起伏 角度	定格 総荷重	起伏 角度	定格 総荷重
7.0 m	80.4	22.5								
8.0 m	79.1	22.5								
9.0 m	77.8	22.5	80.4	22.5						
10.0 m	76.5	22.5	79.1	22.5	81.1	18.8				
11.0 m	75.2	22.5	77.8	21.6	79.8	18.2				
12.0 m	73.9	22.5	76.4	20.7	78.4	17.6	80.9	14.2		
14.0 m	71.3	22.5	73.7	19.1	75.7	16.5	78.1	13.7	80.2	10.3
16.0 m	68.3	15.4	70.9	17.7	72.9	15.6	75.2	13.1	77.1	10.1
18.0 m	65.3	11.1	67.8	12.3	69.9	12.5	72.2	12.7	74.0	10.0
20.0 m	62.3	7.8	64.7	8.9	66.7	9.8	69.0	10.7	70.7	9.9
22.0 m	59.1	5.3	61.5	6.2	63.4	7.0	65.6	7.9	67.1	8.5
24.0 m	55.9	3.3	58.2	4.1	60.0	4.7	62.0	5.5		
26.0 m							58.3	3.5		
(°)	55 ~ 83		58 ~ 83		59 ~ 83		58 ~ 83		65 ~ 83	
標準 フック 巻掛本数	2.5 tフック (730kg) 2本掛け									

単位(t)

ジブ長さ オフセット	1.9m+17.9m									
	5°		15°		25°		40°		60°	
作業半径	起伏 角度	定格 総荷重	起伏 角度	定格 総荷重	起伏 角度	定格 総荷重	起伏 角度	定格 総荷重	起伏 角度	定格 総荷重
10.0 m	79.9	11.2								
11.0 m	78.8	11.2								
12.0 m	77.7	11.2								
14.0 m	75.5	11.2	79.3	11.2						
16.0 m	73.3	11.2	77.1	11.0	79.9	9.7				
18.0 m	71.0	11.2	74.9	10.5	77.6	9.3				
20.0 m	68.7	11.2	72.5	9.9	75.3	8.7	79.1	7.2		
22.0 m	66.2	8.4	70.2	9.3	72.8	8.2	76.6	6.9	80.2	5.1
24.0 m	63.6	6.3	67.5	7.1	70.4	7.8	74.1	6.7	77.3	5.0
26.0 m	60.9	4.6	64.8	5.8	67.8	7.4	71.4	6.4	74.4	4.9
28.0 m	58.2	3.1	62.0	4.2	64.8	5.1	68.6	6.2	71.4	4.9
30.0 m			59.1	2.8	61.8	3.7	65.5	4.7	68.2	4.8
32.0 m					58.7	2.4	62.1	3.3	64.4	3.8
(°)	58 ~ 83		58 ~ 83		58 ~ 83		61 ~ 83		63 ~ 83	
標準 フック 巻掛本数	11.2 tフック (430kg) 1本掛け									

F E性能 31.8mブーム+1.9m+フルオートラフィングジブ

単位(t)

ジブ長さ オフセット	1.9m+25.7m									
	5°		15°		25°		40°		60°	
作業半径	起伏 角度	定格 総荷重	起伏 角度	定格 総荷重	起伏 角度	定格 総荷重	起伏 角度	定格 総荷重	起伏 角度	定格 総荷重
14.0 m	78.5	7.0								
16.0 m	76.6	7.0								
18.0 m	74.8	7.0	79.2	6.4						
20.0 m	72.9	7.0	77.3	6.0						
22.0 m	70.9	6.7	75.4	5.7	79.0	5.0				
24.0 m	68.9	6.3	73.4	5.4	77.0	4.7				
26.0 m	66.9	5.9	71.4	5.1	74.9	4.5	79.8	3.7		
28.0 m	64.8	5.5	69.3	4.9	72.8	4.3	77.6	3.6		
30.0 m	62.3	3.7	67.2	4.6	70.7	4.1	75.4	3.5	79.8	3.0
32.0 m	60.0	2.7	65.0	4.4	68.5	3.9	73.1	3.3	77.2	2.9
34.0 m			62.4	2.8	66.2	3.7	70.7	3.2	74.5	2.9
36.0 m					63.6	2.8	68.3	3.1	71.7	2.9
38.0 m							65.8	3.1	68.7	2.8
40.0 m									65.5	2.8
(°)	59 ~ 83		62 ~ 83		63 ~ 83		64 ~ 83		64 ~ 83	
標準フック 巻掛本数	11.2 tフック (430kg) 1本掛け									

F E性能 40.9mブーム+1.9m+フルオートラフィングジブ

単位(t)

ジブ長さ	1.9m+10.2m									
オフセット	5°		15°		25°		40°		60°	
作業半径	起伏 角度	定格 総荷重	起伏 角度	定格 総荷重	起伏 角度	定格 総荷重	起伏 角度	定格 総荷重	起伏 角度	定格 総荷重
10.0 m	79.7	22.5								
11.0 m	78.6	22.5	80.8	22.5						
12.0 m	77.6	22.5	79.8	22.5						
14.0 m	75.6	22.5	77.7	20.9	79.2	17.5				
16.0 m	73.1	15.4	75.1	15.3	77.0	16.6	78.8	13.6	80.7	10.2
18.0 m	70.6	11.0	72.7	12.3	74.5	12.9	76.5	13.2	78.3	10.1
20.0 m	68.1	7.8	70.2	8.9	71.9	9.9	74.0	10.8	75.9	10.0
22.0 m	65.6	5.3	67.7	6.2	69.3	7.1	71.3	8.2	73.2	8.6
24.0 m	63.1	3.3	65.1	4.1	66.7	4.9	68.5	5.7	70.2	6.3
26.0 m							65.7	3.8	67.1	4.2
(°)	63 ~ 83		65 ~ 83		66 ~ 83		65 ~ 83		66 ~ 83	
標準 フック	2.5 tフック (730kg)									
巻掛本数	2本掛け									

単位(t)

ジブ長さ	1.9m+17.9m									
オフセット	5°		15°		25°		40°		60°	
作業半径	起伏 角度	定格 総荷重	起伏 角度	定格 総荷重	起伏 角度	定格 総荷重	起伏 角度	定格 総荷重	起伏 角度	定格 総荷重
14.0 m	78.5	11.2								
16.0 m	76.7	11.2	80.0	11.2						
18.0 m	75.0	11.2	78.2	10.9						
20.0 m	73.2	11.2	76.4	10.4	78.5	9.2				
22.0 m	70.9	8.0	74.5	10.0	76.5	8.8	79.9	7.2		
24.0 m	68.8	5.9	72.2	7.4	74.6	8.4	77.9	6.9	80.7	5.1
26.0 m	66.6	4.2	69.9	5.5	72.3	6.4	75.9	6.7	78.5	5.0
28.0 m	64.3	2.8	67.6	3.9	70.0	5.0	73.8	6.5	76.2	4.9
30.0 m					67.6	3.5	71.2	4.7	74.0	4.9
32.0 m							68.6	3.3	71.3	4.1
(°)	64 ~ 83		67 ~ 83		67 ~ 83		68 ~ 83		70 ~ 83	
標準 フック	11.2 tフック (430kg)									
巻掛本数	1本掛け									

F E性能 40.9mブーム+1.9m+フルオートラフィングジブ

単位(t)

ジブ長さ	1.9m+25.7m									
オフセット	5°		15°		25°		40°		60°	
作業半径	起伏 角度	定格 総荷重	起伏 角度	定格 総荷重	起伏 角度	定格 総荷重	起伏 角度	定格 総荷重	起伏 角度	定格 総荷重
16.0 m	79.1	7.0								
18.0 m	77.6	7.0								
20.0 m	76.1	7.0	80.0	6.2						
22.0 m	74.5	7.0	78.4	5.9						
24.0 m	72.9	6.7	76.8	5.6	79.8	4.9				
26.0 m	71.2	6.3	75.2	5.4	78.2	4.6				
28.0 m	69.2	4.5	73.6	5.1	76.5	4.4				
30.0 m	67.2	3.2	71.9	4.9	74.8	4.3	78.4	3.5		
32.0 m			69.8	3.4	73.1	4.1	76.6	3.4	80.1	2.9
34.0 m					71.3	3.9	74.8	3.3	78.1	2.9
36.0 m							72.9	3.2	75.9	2.8
38.0 m							70.9	3.1	73.8	2.8
40.0 m									71.5	2.8
(°)	67 ~ 83		69 ~ 83		70 ~ 83		70 ~ 83		70 ~ 83	
標準 フック	11.2 tフック (430kg)									
巻掛本数	1本掛け									

F E性能 45.5mブーム+1.9m+フルオートラフィングジブ

単位(t)

ジブ長さ	1.9m+10.2m									
オフセット	5°		15°		25°		40°		60°	
作業半径	起伏 角度	定格 総荷重	起伏 角度	定格 総荷重	起伏 角度	定格 総荷重	起伏 角度	定格 総荷重	起伏 角度	定格 総荷重
11.0 m	80.1	22.5								
12.0 m	79.2	22.5								
14.0 m	77.4	22.5	79.1	21.7	80.6	17.9				
16.0 m	75.0	15.3	76.7	15.5	78.7	17.1	80.4	13.8		
18.0 m	72.7	11.0	74.5	12.3	76.3	13.0	78.4	13.4	79.9	10.1
20.0 m	70.4	7.7	72.2	8.9	74.0	9.9	76.1	10.8	77.8	10.0
22.0 m	68.1	5.2	69.8	6.2	71.6	7.1	73.6	8.2	75.7	9.9
24.0 m			67.5	4.1	69.2	4.9	71.1	5.8	72.7	6.5
26.0 m							68.5	3.8	69.9	4.4
(°)	68 ~ 83		67 ~ 83		68 ~ 83		68 ~ 83		69 ~ 83	
標準フック	2.5 tフック (730kg)									
巻掛本数	2本掛け									

単位(t)

ジブ長さ	1.9m+17.9m									
オフセット	5°		15°		25°		40°		60°	
作業半径	起伏 角度	定格 総荷重	起伏 角度	定格 総荷重	起伏 角度	定格 総荷重	起伏 角度	定格 総荷重	起伏 角度	定格 総荷重
14.0 m	80.0	11.2								
16.0 m	78.4	11.2								
18.0 m	76.9	11.2	79.8	11.0						
20.0 m	75.3	11.2	78.2	10.5	80.3	9.3				
22.0 m	73.2	7.9	76.5	10.1	78.6	9.0				
24.0 m	71.1	5.8	74.3	7.3	76.9	8.7	79.7	7.1		
26.0 m	69.1	4.0	72.1	5.4	74.7	6.5	77.9	6.8	80.1	5.0
28.0 m	67.0	2.6	70.0	3.8	72.5	4.9	76.1	6.7	78.1	5.0
30.0 m					70.3	3.5	73.6	4.7	76.1	4.9
32.0 m							71.2	3.3	73.7	4.0
34.0 m									71.0	2.8
(°)	67 ~ 83		69 ~ 83		69 ~ 83		70 ~ 83		70 ~ 83	
標準フック	11.2 tフック (430kg)									
巻掛本数	1本掛け									

F E性能 45.5mブーム+1.9m+フルオートラフィングジブ

単位(t)

ジブ長さ オフセット	1.9m+25.7m									
	5°		15°		25°		40°		60°	
作業半径	起伏 角度	定格 総荷重	起伏 角度	定格 総荷重	起伏 角度	定格 総荷重	起伏 角度	定格 総荷重	起伏 角度	定格 総荷重
18.0 m	78.7	7.0								
20.0 m	77.4	7.0								
22.0 m	76.0	7.0								
24.0 m	74.5	6.9	77.8	5.7						
26.0 m	73.0	6.5	76.3	5.5	79.2	4.7				
28.0 m	71.0	4.2	74.7	5.2	77.7	4.5				
30.0 m			73.2	5.0	76.2	4.3				
32.0 m			71.6	4.8	74.6	4.2	77.5	3.4		
34.0 m					73.0	4.0	75.9	3.3		
36.0 m							74.1	3.2	77.0	2.8
38.0 m							72.4	3.2	75.0	2.8
40.0 m									73.0	2.8
(°)	70 ~ 83		70 ~ 83		72 ~ 83		71 ~ 83		72 ~ 83	
標準フック 巻掛本数	11.2 tフック (430kg) 1本掛け									

F E性能 50.1mブーム+1.9m+フルオートラフィングジブ

単位(t)

ジブ長さ オフセット	1.9m+10.2m									
	5°		15°		25°		40°		60°	
作業半径	起伏 角度	定格 総荷重	起伏 角度	定格 総荷重	起伏 角度	定格 総荷重	起伏 角度	定格 総荷重	起伏 角度	定格 総荷重
12.0 m	80.9	16.4								
14.0 m	79.4	16.4	80.8	16.4						
16.0 m	77.7	15.3	79.2	15.7	80.3	16.4				
18.0 m	75.5	10.9	77.1	12.3	78.2	13.1	80.2	13.6		
20.0 m	73.3	7.7	74.8	8.8	76.0	9.9	77.9	10.8	79.0	10.0
22.0 m	71.1	5.2	72.6	6.2	73.8	7.1	75.7	8.3	77.1	10.0
24.0 m					71.5	4.9	73.3	5.8	74.4	6.6
26.0 m									71.9	4.5
(°)	70 ~ 83		72 ~ 83		71 ~ 83		72 ~ 83		71 ~ 83	
標準フック	2.5 tフック (730kg)									
巻掛本数	2本掛け									

単位(t)

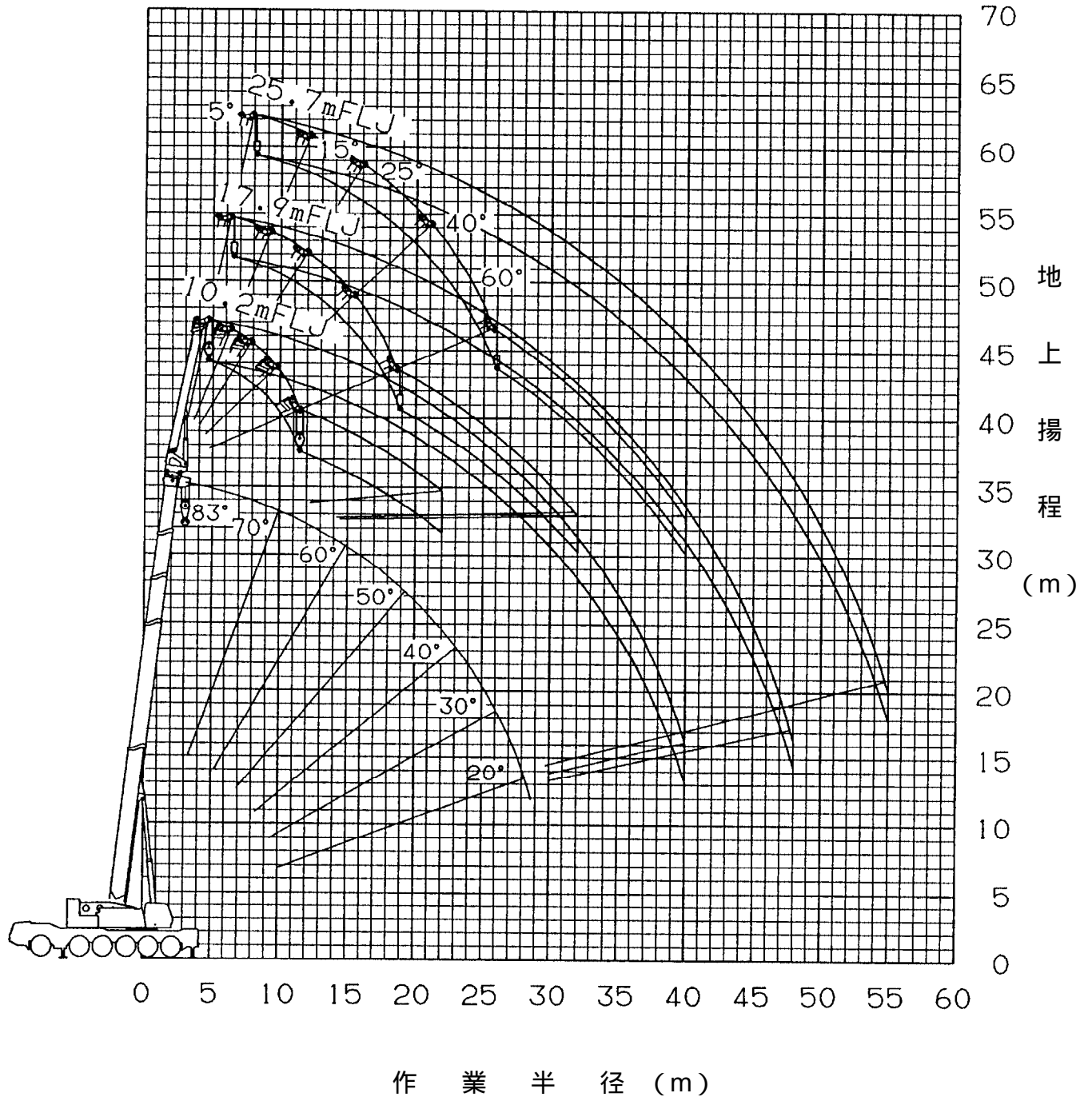
ジブ長さ オフセット	1.9m+17.9m									
	5°		15°		25°		40°		60°	
作業半径	起伏 角度	定格 総荷重	起伏 角度	定格 総荷重	起伏 角度	定格 総荷重	起伏 角度	定格 総荷重	起伏 角度	定格 総荷重
16.0 m	79.8	9.5								
18.0 m	78.4	9.5								
20.0 m	77.0	9.5	79.2	9.5						
22.0 m	75.2	7.7	77.8	9.5	80.0	9.0				
24.0 m	73.3	5.6	75.8	7.2	78.4	8.7				
26.0 m			73.8	5.3	76.3	6.5	79.4	7.0		
28.0 m			71.8	3.7	74.3	4.8	77.8	6.8	80.0	5.0
30.0 m							75.4	4.7	78.3	4.9
32.0 m									76.6	4.9
34.0 m									73.7	2.9
(°)	72 ~ 83		71 ~ 83		73 ~ 83		74 ~ 83		72 ~ 83	
標準フック	11.2 tフック (430kg)									
巻掛本数	1本掛け									

単位(t)

ジブ長さ オフセット	1.9m+25.7m									
	5°		15°		25°		40°		60°	
作業半径	起伏 角度	定格 総荷重	起伏 角度	定格 総荷重	起伏 角度	定格 総荷重	起伏 角度	定格 総荷重	起伏 角度	定格 総荷重
20.0 m	78.7	6.0								
22.0 m	77.5	6.0								
24.0 m	76.2	6.0	79.4	5.8						
26.0 m	74.8	5.3	78.1	5.5						
28.0 m	73.1	4.0	76.8	5.3	79.3	4.5				
30.0 m			75.4	5.1	77.9	4.4				
32.0 m					76.5	4.2				
34.0 m					75.1	4.0	78.3	3.4		
36.0 m							76.8	3.3		
38.0 m									77.3	2.8
40.0 m									75.6	2.8
(°)	72 ~ 83		74 ~ 83		73 ~ 83		75 ~ 83		74 ~ 83	
標準フック	11.2 tフック (430kg)									
巻掛本数	1本掛け									

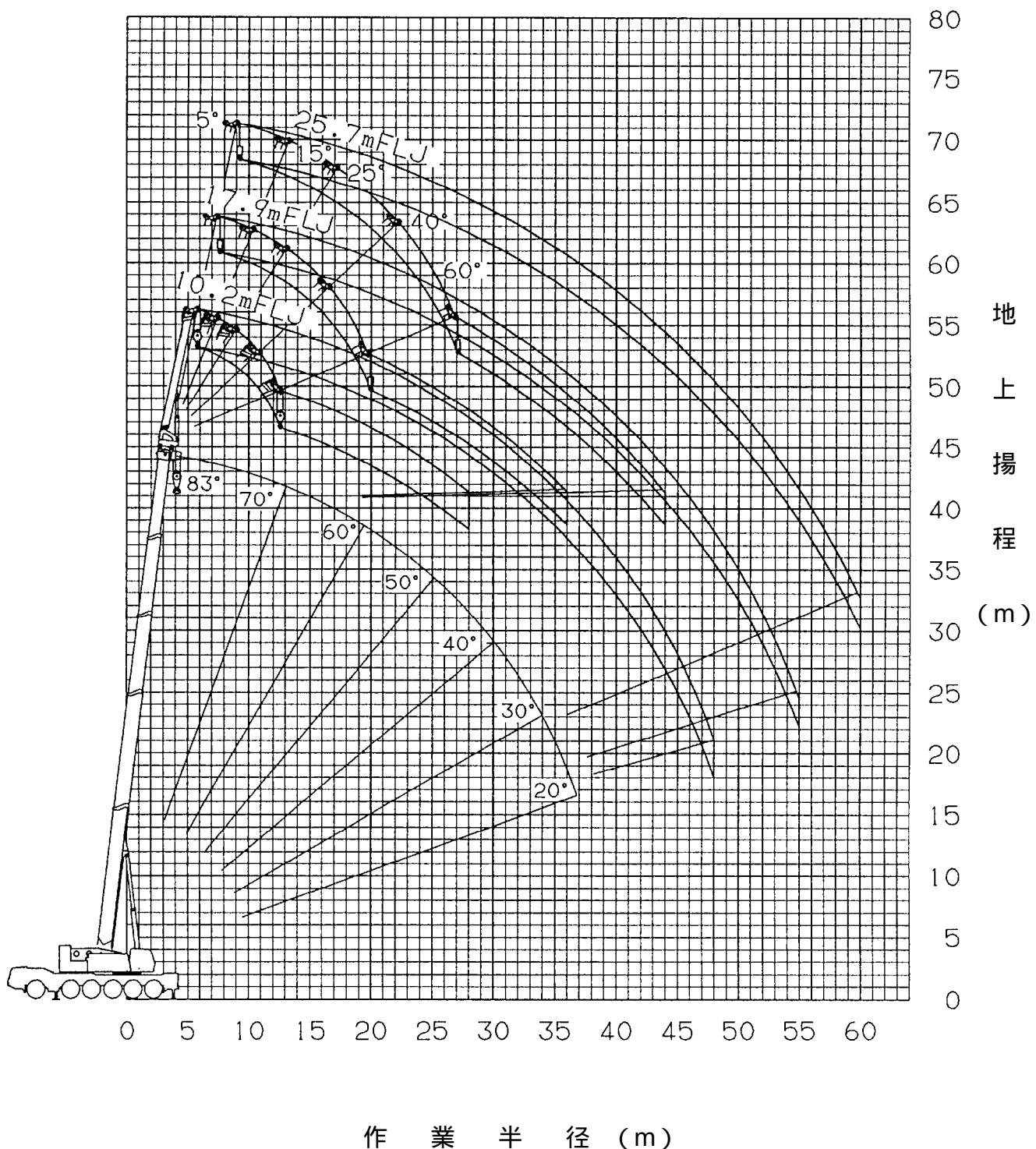
3. 作業半径 — 揚程図

3 1.8mブーム+1.9m+フルオートラフィングジブ



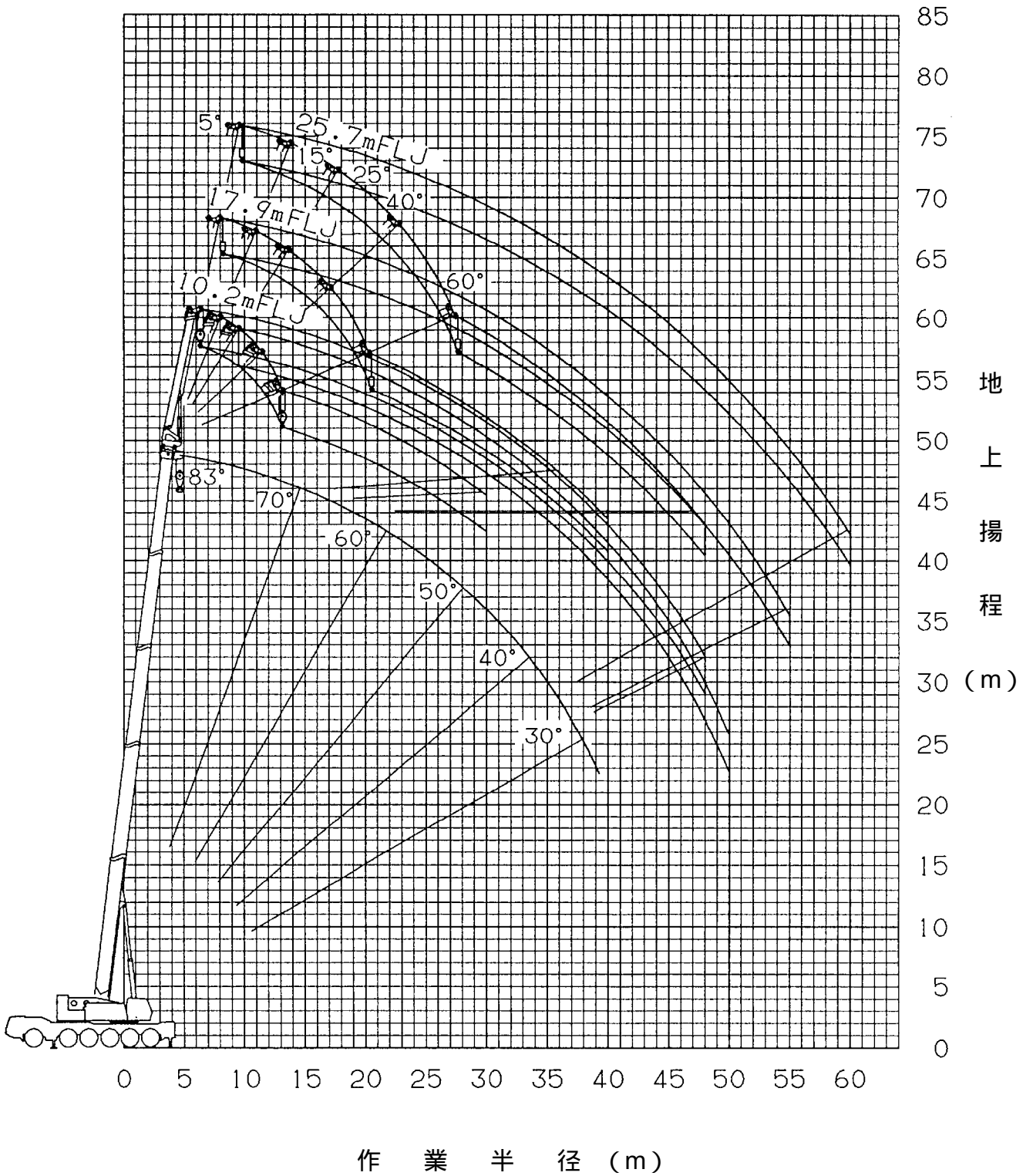
(注) 上図はブーム、ジブのたわみを含んでいません。
FA性能の最大作業半径を図示しています。

40.9mブーム+1.9m+フルオートラフィングジブ



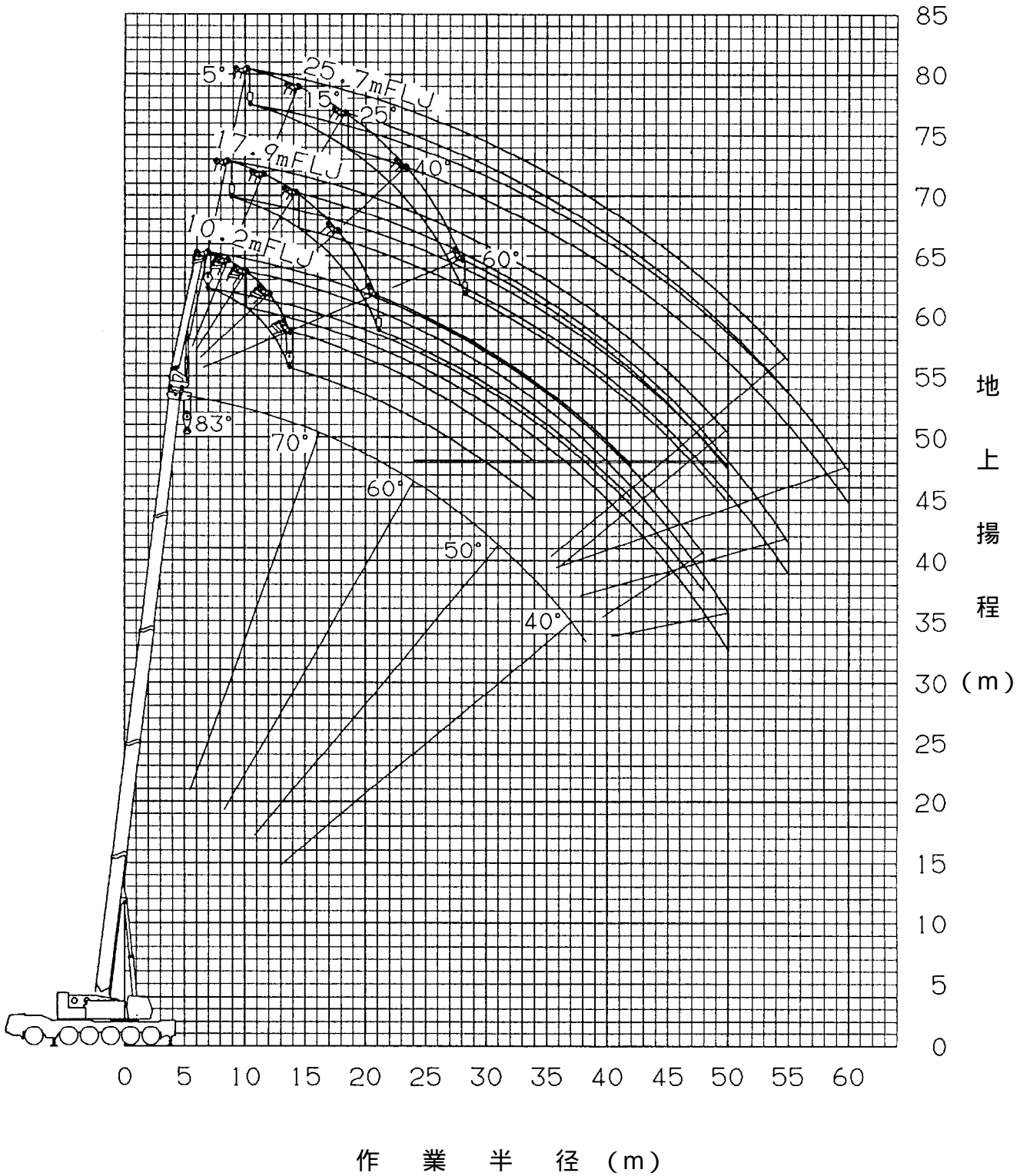
(注) 上図はブーム、ジブのたわみを含んでいません。
FA性能の最大作業半径を図示しています。

45.5mブーム+1.9m+フルオートラフィングジブ



(注) 上図はブーム、ジブのたわみを含んでいません。
FA性能の最大作業半径を図示しています。

50.1mブーム+1.9m+フルオートラフィングジブ



(注) 上図はブーム、ジブのたわみを含んでいません。
FA性能の最大作業半径を図示しています。