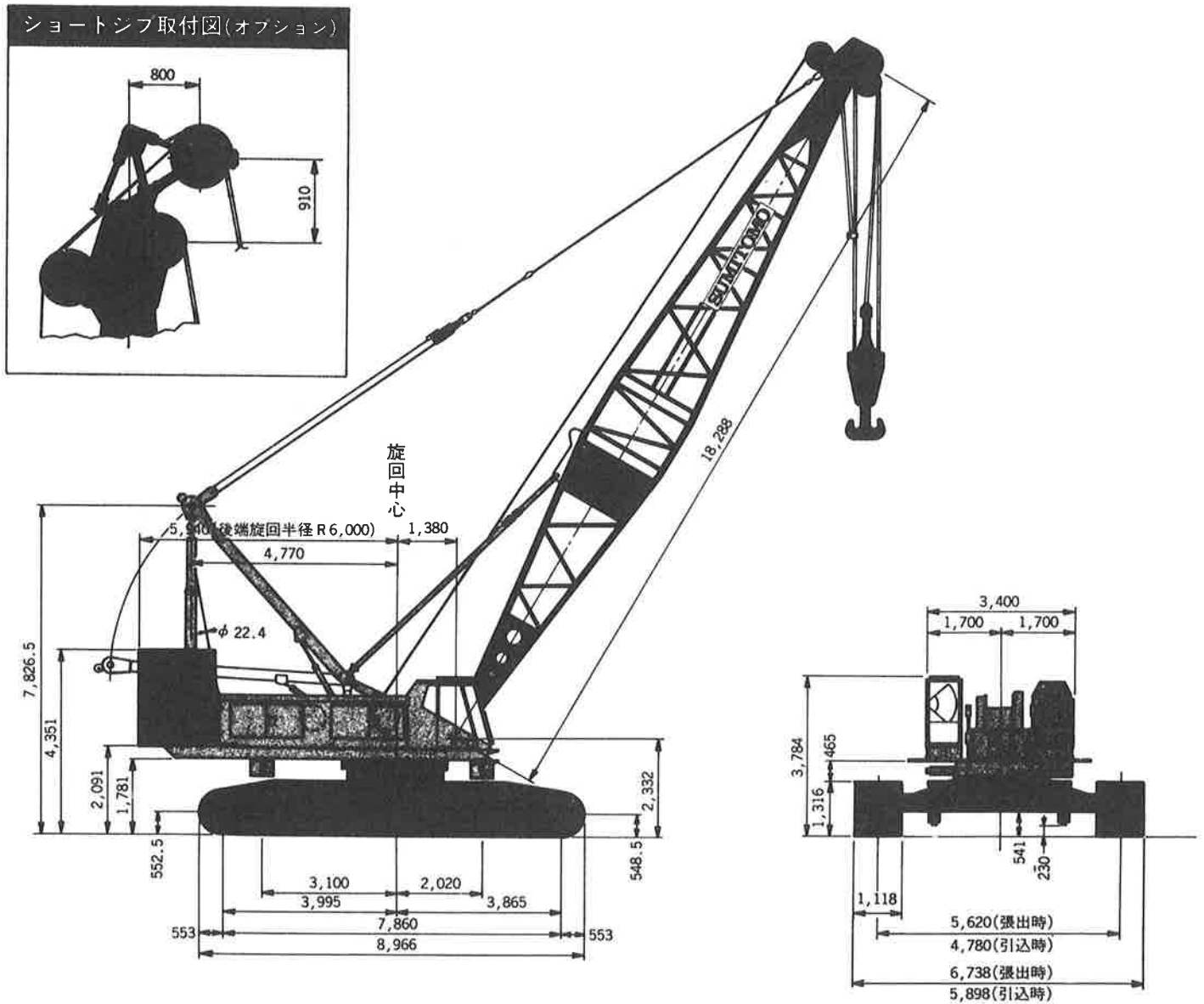




SUMITOMO LS-248RH-V 150t

■寸法図(単位: mm)

(特別仕様 200t 級)



■主要仕様

最大吊上荷重	150t×5.0m
基本ブーム長さ	18.29m
最長ブーム長さ	82.30m
ジブ長さ	12.19~30.48m
ブーム + ジブ	73.15m + 30.48m
エクステンションブーム	3.05m 6.10m 9.14m
ショートジブ(オプション)	最大荷重 13.5t (18.29m~79.25mまで装着可)
旋回速度	1.98/1.21 rpm
走行速度	※ 1.0/0.5 km/h
エンジン型式	三菱 6D 22 T
定格出力	250 PS/2,200 rpm
登坂能力	30% (約 17°)
全装備重量(標準ブーム付)	約 152.4t
接地圧(810mmシュー付)	0.82 kgf/cm ²

■作業速度

主フック巻上ロープ速度	※ 60/30/15/7.5 m/min
主フック巻下ロープ速度	60/30/15/7.5 m/min
補助フック巻上ロープ速度	※ 60/30/15/7.5 m/min
補助フック巻下ロープ速度	60/30/15/7.5 m/min
ブーム巻上ロープ速度	※ 40/10 m/min
ブーム巻下ロープ速度	40/10 m/min

※負荷により速度変化します。

SUMITOMO LS-248RH-V

■クレーン定格総荷重表

(単位 : t)

ブーム長さ(m) 作業半径(m)	18.29	21.34	24.38	27.43	30.48	33.53	36.58	39.62	42.67	45.72	48.77	51.82	54.86	57.91	60.96	64.01	67.06	70.10	73.15	76.20	79.25	82.30	
5.0	150.0	5.5m 133.6																					
6.0	140.0	128.1	116.8	6.5m 104.3																			
7.0	123.6	121.7	111.5	102.5	94.4	7.5m 89.2																	
8.0	99.2	98.9	98.8	96.2	90.7	83.8	77.8	8.5m 79.1															
9.0	82.6	82.4	82.3	82.1	81.9	78.9	75.2	69.6	64.0	9.5m 68.4													
10.0	70.6	70.4	70.3	70.2	70.1	70.0	69.3	66.5	62.3	57.8	52.3	10.5m 68.0	11.0m 64.3										
12.0	54.7	54.4	54.3	54.1	53.9	53.8	53.6	53.4	53.3	52.3	49.7	46.9	43.5	40.0	12.5m 38.0	13.0m 36.7	13.5m 33.7						
14.0	44.6	44.3	44.1	44.0	43.7	43.6	43.3	43.2	43.0	42.8	42.7	41.8	40.3	38.1	37.0	36.2	33.5	30.3	14.5m 28.7	15.0m 25.3	15.5m 23.0		
16.0	37.6	37.2	37.1	36.9	36.6	36.5	36.4	36.3	36.2	36.1	36.0	35.9	35.8	35.7	35.6	35.2	32.7	29.6	27.1	25.0	22.8	20.3	
18.0	17.0m 34.3	32.1	31.9	31.7	31.4	31.2	31.1	31.0	30.9	30.8	30.8	30.7	30.6	30.5	30.4	30.3	30.2	28.8	26.4	24.4	22.1	19.7	
20.0		28.0	27.9	27.7	27.4	27.2	27.0	26.9	26.8	26.7	26.7	26.6	26.5	26.4	26.3	26.2	26.1	26.0	25.9	23.8	21.6	19.2	
22.0			24.8	24.5	24.3	24.1	23.8	23.7	23.6	23.5	23.4	23.3	23.2	23.1	23.0	22.9	22.8	22.7	22.5	22.4	21.0	18.6	
24.0				22.0	21.7	21.5	21.2	21.0	20.9	20.8	20.7	20.6	20.5	20.4	20.3	20.1	20.0	20.0	19.8	19.7	19.6	18.0	
26.0				25.0m 21.0	19.6	19.4	19.1	18.9	18.8	18.6	18.5	18.4	18.3	18.2	18.1	18.0	17.9	17.8	17.6	17.5	17.4	16.9	
28.0					17.8	17.6	17.3	17.1	17.0	16.8	16.7	16.6	16.5	16.4	16.3	16.2	16.1	16.0	15.7	15.6	15.5	15.4	
30.0						16.2	15.8	15.6	15.5	15.2	15.1	15.0	14.9	14.8	14.7	14.6	14.5	14.4	14.1	14.0	13.9	13.8	
32.0							14.5	14.3	14.1	13.9	13.7	13.6	13.5	13.4	13.3	13.2	13.1	13.0	12.7	12.6	12.5	12.5	
34.0							33.0m 13.3	13.2	13.0	12.8	12.7	12.4	12.3	12.2	12.1	12.0	11.9	11.8	11.5	11.4	11.2	11.2	
36.0								12.2	12.0	11.8	11.6	11.4	11.3	11.2	11.1	11.0	10.9	10.8	10.5	10.4	10.1	10.0	
38.0									11.2	10.9	10.7	10.5	10.4	10.3	10.2	10.1	10.0	9.9	9.5	9.3	9.1	9.1	
40.0										10.2	9.9	9.7	9.6	9.5	9.4	9.3	9.2	9.0	8.6	8.5	8.3	8.2	
42.0										41.0m 9.8	9.2	9.0	8.8	8.7	8.6	8.4	8.2	8.2	7.9	7.8	7.6	7.3	
44.0											43.5m 8.7	8.3	8.2	8.1	8.0	7.7	7.6	7.5	7.2	7.1	6.9	6.6	
46.0												7.8	7.5	7.4	7.4	7.0	7.0	6.9	6.6	6.4	6.2	6.0	
48.0													7.0	6.8	6.8	6.4	6.4	6.3	6.0	5.8	5.6	5.3	
50.0													49.0m 6.7	6.3	6.2	5.9	5.9	5.7	5.4	5.3	5.0	4.8	
52.0														51.5m 5.9	5.8	5.4	5.4	5.2	4.9	4.7	4.5	4.3	
54.0															5.4	5.0	5.0	4.7	4.4	4.2	4.0	3.8	
56.0																4.5	4.5	4.3	4.0	3.8	3.5	3.4	
58.0																57.0m 4.3	4.1	3.9	3.6	3.4	3.1	2.9	
60.0																	59.5m 3.7	3.5	3.2	3.0	2.7	2.5	
62.0																		3.2	2.8	2.6	2.4	2.2	

■ローウエイト付クレーン定格総荷重表 (オプション)

(単位 : t)

ブーム長さ(m) 作業半径(m)	18.29	21.34	24.38	27.43	30.48	33.53	36.58	39.62	42.67	45.72	48.77	51.82	54.86	57.91	60.96	64.01	67.06	70.10	73.15	76.20	79.25	82.30	
5.0	150.0	5.5m 133.6																					
6.0	140.0	128.1	116.8	6.5m 104.3																			
7.0	123.6	121.7	111.5	102.5	94.4	7.5m 89.2																	
8.0	99.2	98.9	98.8	96.2	90.7	83.8	77.8	8.5m 79.1															
9.0	90.6	90.5	89.9	87.2	82.8	78.9	75.2	69.6	64.0	9.5m 68.4													
10.0	79.5	79.4	79.2	78.6	75.7	72.8	69.3	66.5	62.3	57.8	52.3	10.5m 68.0	11.0m 64.3										
12.0	63.8	63.6	63.5	63.4	62.7	61.9	59.4	57.0	53.3	52.4	49.7	46.9	43.5	40.0	12.5m 38.0	13.0m 36.7	13.5m 33.7						
14.0	53.1	52.9	52.7	52.7	52.4	51.9	51.2	49.6	47.9	45.7	44.0	41.8	40.3	38.1	37.0	36.2	33.5	30.3	14.5m 28.7	15.0m 25.3	15.5m 23.0		
16.0	44.8	44.7	44.5	44.4	44.3	44.1	43.8	43.4	42.3	40.4	38.8	37.1	35.8	35.7	35.6	35.2	32.7	29.6	27.1	25.0	22.8	20.3	
18.0	17.0m 38.8	38.4	38.3	38.2	38.0	37.8	37.6	37.5	37.3	36.2	35.6	34.5	34.3	34.1	34.0	33.9	31.5	28.8	26.4	24.4	22.1	19.7	
20.0		32.2	33.5	33.4	33.2	33.1	32.8	32.6	32.5	32.4	32.3	32.2	32.1	32.0	31.9	31.9	30.7	27.8	25.9	23.8	21.6	19.2	
22.0			29.6	29.5	29.4	29.2	29.0	28.8	28.6	28.5	28.3	28.3	28.2	28.1	28.1	28.0	28.0	27.0	24.8	22.4	21.0	18.6	
24.0				26.5	26.3	26.2	26.0	25.9	25.7	25.6	25.3	25.1	25.0	24.9	24.9	24.9	24.8	24.8	24.1	22.3	20.2	18.0	
26.0				25.0m 25.2	23.8	23.6	23.4	23.2	23.0	22.8	23.6	22.5	22.4	22.4	22.4	22.3	22.3	22.3	22.0	21.7	19.6	17.3	
28.0					21.5	21.5	21.2	21.1	20.9	20.7	20.5	20.4	20.3	20.2	20.2	20.1	20.1	20.0	19.8	19.7	19.0	16.7	
30.0						19.4	19.3	19.2	19.1	19.0	18.7	18.6	18.5	18.4	18.4	18.2	18.2	18.2	17.9	17.8	17.6	15.9	
32.0							17.8	17.6	17.5	17.3	17.0	16.9	16.8	16.7	16.7	16.6	16.6	16.5	16.3	16.1	15.9	15.0	
34.0							33.0m 16.5	16.3	16.1	16.0	15.9	15.5	15.4	15.3	15.3	15.2	15.1	14.8	14.7	14.5	13.8		
36.0								15.0	14.9	14.7	14.6	14.3	14.2	14.1	14.1	14.0	13.9	13.9	13.6	13.5	13.3	12.8	
38.0									13.7	13.6	13.4	13.3	13.1	13.0	13.0	12.9	12.8	12.8	12.5	12.4	12.2	11.8	
40.0										12.4	12.3	12.2	12.1	12.0	12.0	11.9	11.9	11.8	11.5	11.4	11.2	11.0	
42.0										41.0m 11.8	11.5	11.4	11.3	11.2	11.2	11.0	10.9	10.8	10.5	10.4	10.2	10.1	
44.0											43.5m 10.8	10.6	10.5	10.4	10.4	10.2	10.1	10.0	9.7	9.6	9.4	9.2	
46.0												9.8	9.7	9.6	9.6	9.5	9.4	9.3	9.1	8.9	8.7	8.5	
48.0													9.0	8.9	8.9	8.8	8.7	8.6	8.3	8.2	8.0	7.8	
50.0													49.0m 8.5	8.4	8.3	8.2	8.1	8.0	7.7	7.5	7.3	7.2	
52.0														51.5m 7.9	7.8	7.6	7.5	7.4	7.1	7.0	6.8	6.6	
54.0															7.4	7.1	7.0	6.9	6.6	6.4	6.2	6.1	
56.0																6.6	6.5	6.4	6.1	5.9	5.6	5.5	
58.0																57.0m 6.2	6.1	6.0	5.6	5.4	5.1	5.0	
60.0																	59.5m 5.8	5.5	5.2	5.0	4.7	4.5	
62.0																		5.1	4.7	4.5	4.3	4.1	
64.0																			4.3	4.1	3.9	3.7	

- 注1. 上記定格総荷重はサイドフレーム拡張時の水平堅土上における転倒荷重の78%以内及び移動式クレーン構造規格で定める前方安全度が1.15以上の両方を満足する値です。
2. 本表の各ブーム長さにおいてアンダーラインより作業半径の小さい部分は各部の強度により、又アンダーラインより作業半径の大きい部分は安定度により性能は制限されています。
3. 最大定格総荷重150t吊るにはブームトップにハンガーが必要です。ハンガーを取り付けた場合、安定度で制限される性能は本表より0.3t差し引いた値となります。

4. ハンガーを取り付けない場合は、本表の性能ですが最大定格総荷重は100tです。
5. 実際に吊り上げ得る荷重は上記荷重よりフック等吊具の重量を差し引いた値です。
6. ジブを取り付けたままで主フックを使用する時は、上記荷重より右表の荷重を引いて下さい。
7. ジブ装着可能なブーム長さは、36.58m以上73.15m迄です。
8. ショートジブ装着可能なブーム長さは79.25m迄です。
9. ブーム長60.96m以上はガントリを使用して下さい。

ジブ長さ	差引荷重
12.19m	2.

■ジブ定格総荷重表

(単位 : t)

ブーム長さ (m)	36.58								39.62								42.67											
	12.19		18.29		24.38		30.48		12.19		18.29		24.38		30.48		12.19		18.29		24.38		30.48					
ジブ長さ (m)	10	30	10	30	10	30	10	30	10	30	10	30	10	30	10	30	10	30	10	30	10	30	10	30				
オフセット (°)																												
作業半径 (m)																												
12.0	15.0									13.0m 15.0																		
14.0	15.0									15.0											15.0							
16.0	15.0	13.0	12.0							15.0	13.0	12.0									15.0	17.0m 13.0	12.0					
18.0	15.0	13.0	12.0		8.0					15.0	13.0	12.0		8.0							15.0	13.0	12.0		19.0m 8.0			
20.0	15.0	13.0	12.0	8.0	8.0		4.0			15.0	13.0	12.0	8.0	8.0		4.0					15.0	13.0	12.0		8.0			
22.0	15.0	13.0	12.0	8.0	8.0		4.0			15.0	13.0	12.0	8.0	8.0		4.0					15.0	13.0	12.0	21.0m 8.0	8.0		21.0m 4.0	
24.0	15.0	13.0	12.0	8.0	8.0	6.0	4.0			15.0	13.0	12.0	8.0	8.0	6.0	4.0					15.0	13.0	12.0	8.0	8.0		4.0	
26.0	15.0	13.0	12.0	8.0	8.0	6.0	4.0			15.0	13.0	12.0	8.0	8.0	6.0	4.0					15.0	13.0	12.0	8.0	8.0	25.0m 6.0	4.0	
28.0	15.0	12.8	12.0	8.0	8.0	6.0	4.0	3.0		15.0	13.0	12.0	8.0	8.0	6.0	4.0	3.0				15.0	13.0	12.0	8.0	8.0	6.0	4.0	3.0
30.0	15.0	12.5	11.8	8.0	8.0	6.0	4.0	3.0		15.0	12.9	12.0	8.0	8.0	6.0	4.0	3.0				15.0	13.0	12.0	8.0	8.0	6.0	4.0	3.0
32.0	14.5	12.0	11.5	8.0	7.5	6.0	4.0	3.0		14.3	12.5	12.0	8.0	7.7	6.0	4.0	3.0				14.1	12.8	12.0	8.0	7.9	6.0	4.0	3.0
34.0										13.2	12.0	11.8	8.0	7.5	6.0	4.0	3.0				13.0	12.5	11.8	8.0	7.7	6.0	4.0	3.0
36.0										12.2	11.7	11.5	8.0	7.2	6.0	4.0	3.0				12.0	11.8	11.5	8.0	7.5	6.0	4.0	3.0
38.0																					11.2	11.0	10.9	8.0	7.3	6.0	4.0	3.0

(単位 : t)

ブーム長さ (m)	45.72								48.77								51.82											
	12.19		18.29		24.38		30.48		12.19		18.29		24.38		30.48		12.19		18.29		24.38		30.48					
ジブ長さ (m)	10	30	10	30	10	30	10	30	10	30	10	30	10	30	10	30	10	30	10	30	10	30	10	30				
オフセット (°)																												
作業半径 (m)																												
14.0	15.0									15.0																		
16.0	15.0									15.0											15.0							
18.0	15.0	13.0	12.0							15.0	13.0	12.0									15.0		12.0					
20.0	15.0	13.0	12.0		8.0					15.0	13.0	12.0		8.0							15.0	13.0	12.0		8.0			
22.0	15.0	13.0	12.0	8.0	8.0		4.0			15.0	13.0	12.0		8.0		4.0					15.0	13.0	12.0		8.0		4.0	
24.0	15.0	13.0	12.0	8.0	8.0		4.0			15.0	13.0	12.0	8.0	8.0		4.0					15.0	13.0	12.0	8.0	8.0		4.0	
26.0	15.0	13.0	12.0	8.0	8.0	6.0	4.0			15.0	13.0	12.0	8.0	8.0		4.0					15.0	13.0	12.0	8.0	8.0		4.0	
28.0	15.0	13.0	12.0	8.0	8.0	6.0	4.0			15.0	13.0	12.0	8.0	8.0	6.0	4.0					15.0	13.0	12.0	8.0	8.0	6.0	4.0	
30.0	15.0	13.0	12.0	8.0	8.0	6.0	4.0	3.0		15.0	13.0	12.0	8.0	8.0	6.0	4.0	3.0				15.0	13.0	12.0	8.0	8.0	6.0	4.0	
32.0	13.9	12.9	12.0	8.0	7.9	6.0	4.0	3.0		13.7	12.8	12.0	8.0	8.0	6.0	4.0	3.0				13.6	12.7	12.0	8.0	8.0	6.0	4.0	3.0
34.0	12.8	12.6	12.0	8.0	7.7	6.0	4.0	3.0		12.7	12.5	12.0	8.0	7.7	6.0	4.0	3.0				12.4	12.0	12.0	8.0	7.7	6.0	4.0	3.0
36.0	11.8	11.7	11.6	8.0	7.5	6.0	4.0	3.0		11.6	11.6	11.6	8.0	7.5	6.0	4.0	3.0				11.4	11.0	11.4	8.0	7.5	6.0	4.0	3.0
38.0	10.9	10.9	10.8	8.0	7.3	6.0	4.0	3.0		10.7	10.7	10.7	8.0	7.3	6.0	4.0	3.0				10.5	10.5	10.5	8.0	7.3	6.0	4.0	3.0
40.0	10.2	10.2	10.2	8.0	7.1	5.7	4.0	3.0		9.9	9.9	9.9	8.0	7.1	6.0	4.0	3.0				9.7	9.7	9.7	8.0	7.1	6.0	4.0	3.0
42.0										9.2	9.2	9.2	8.0	6.9	6.0	4.0	3.0				9.0	9.0	9.0	8.0	6.9	6.0	4.0	3.0
44.0																					8.3	8.3	8.3	8.0	6.7	5.8	4.0	3.0
46.0																					7.8	7.8	7.8	7.5	6.5	5.6	3.8	3.0

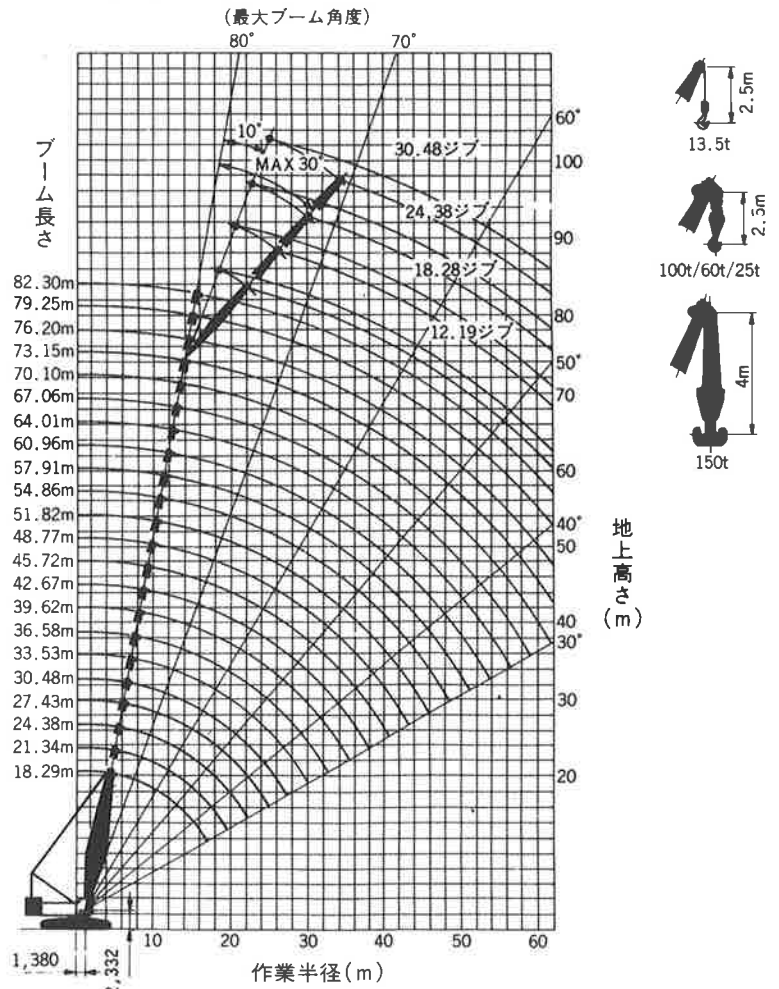
■フック重量

150t 吊主フック	2,600kg
100t 吊主フック	2,200kg
60t 吊主フック	1,300kg
25t 吊主フック	1,100kg
13.5t 吊補助フック	500kg

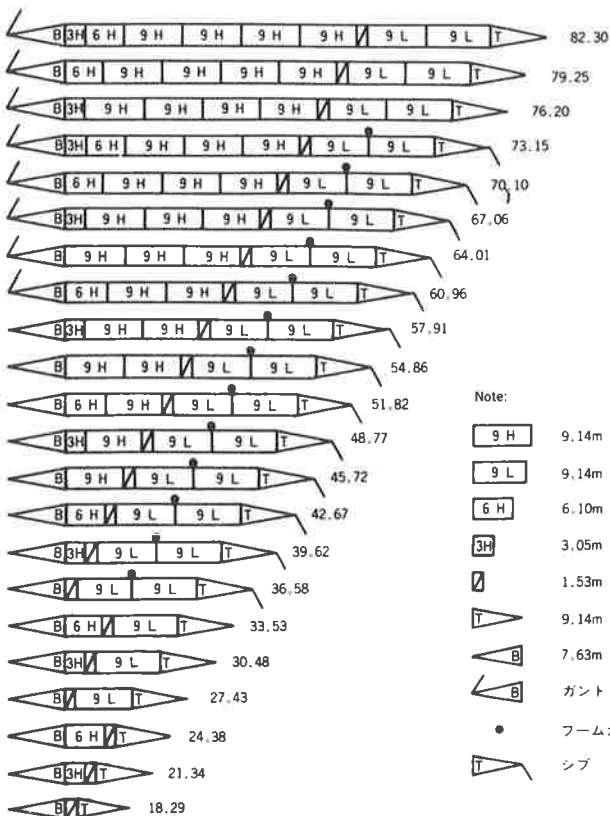
■ロープ掛数と吊上荷重

ロープ掛数 (本)	主フック										補助 フック	
	12	11	10	9	8	7	6	5	4	3	2	1
最大吊上荷重 (t)	150.0	138.5	127.0	115.5	103.0	91.5	79.0	65.5	53.0	40.0	27.0	13.5

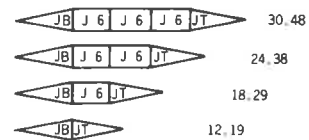
■作業範囲図



■ブーム構成図 (単位: m)



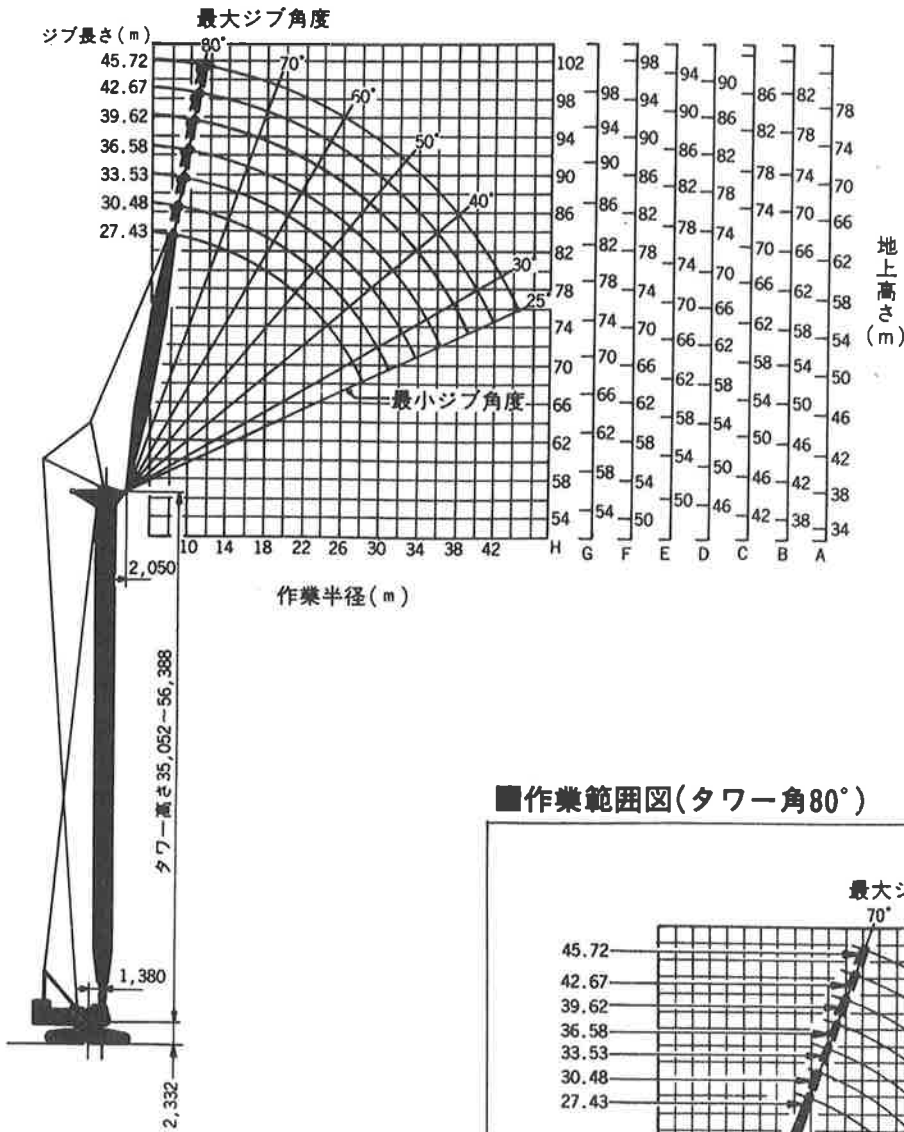
■ジブ構成図 (単位: m)



- Note:
- J 6 6.1m ジブエクステンション
 - ▽ JT 6.1m シブテーハートップ
 - △ JB 6.1m ジブボトム

- Note:
- 9 H 9.14m EX ヘビーブーム
 - 9 L 9.14m EX ライトブーム
 - 6 H 6.10m EX ヘビーブーム
 - 3H 3.05m EX ヘビーブーム
 - ▽ 1.53m EX フーム
 - △ 9.14m トップブーム
 - ▽ 7.63m ボトムブーム
 - ▽ ガントリ付
 - フームガイドライン取付位置
 - ▽ シブ

■作業範囲図(タワー角90°)

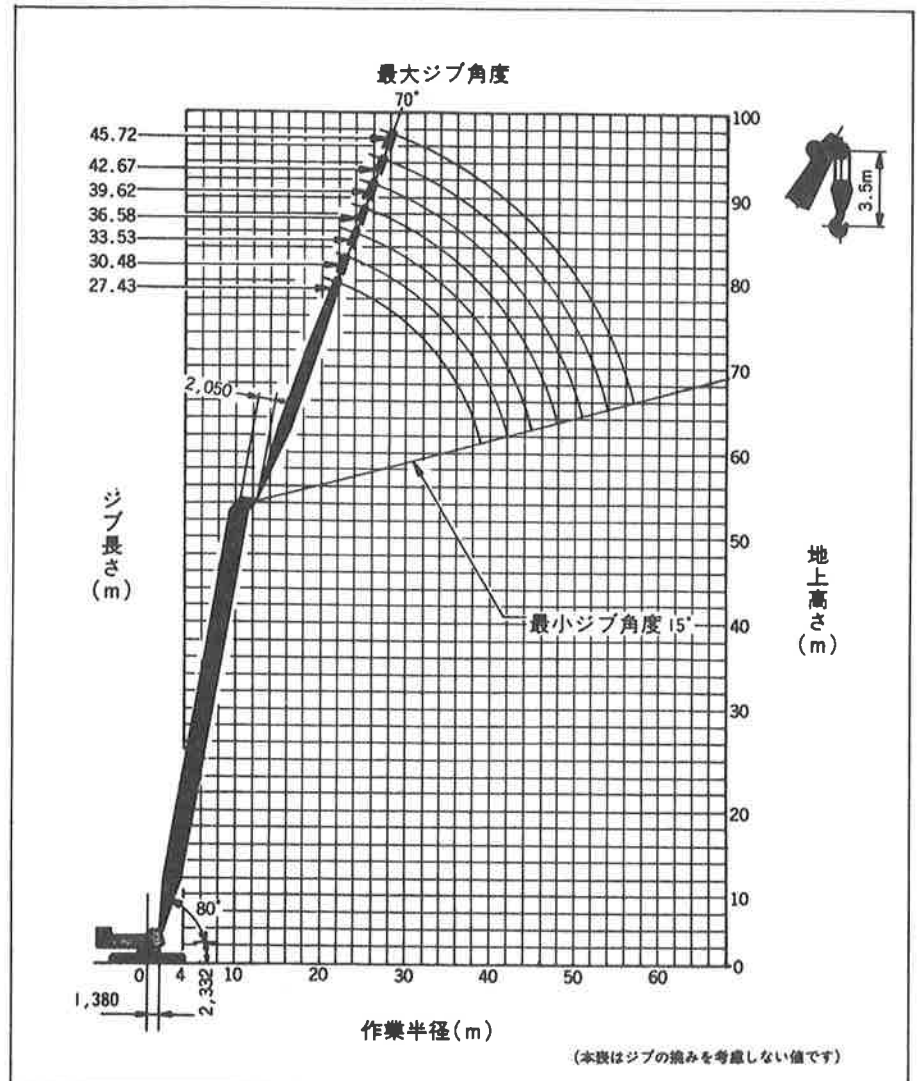


■タワーとジブの組合わせ

タワー高さ (m)	ジブ長さ (m)						
	27.43	30.48	33.53	36.58	39.62	42.67	45.72
A 35.05	○	○	—	—	—	—	—
B 38.10	○	○	○	—	—	—	—
C 41.15	○	○	○	○	—	—	—
D 44.20	○	○	○	○	○	—	—
E 47.24	○	○	○	○	○	○	—
F 50.29	○	○	○	○	○	○	○
G 53.34	○	○	○	○	○	○	○
H 56.39	○	○	○	○	○	○	—

◎印組合せはタワー組立時、ジブトップのGしがわのピン2本を抜いておくこと。

■作業範囲図(タワー角80°)



(本表はジブの縮みを考慮しない値です)

■タワークレーン定格総荷重表

(単位：t)

タワー長さ (m)	35.05~56.39	35.05~56.39	38.10~56.39	41.15~56.39	44.20~56.39	47.24~56.39	50.29~53.34
ジブ長さ (m)							
作業半径 (m)	27.43	30.48	33.53	36.58	39.62	42.67	45.72
10.0	20.0/10.9m	20.0/11.7m					
12.0	20.0	20.0	19.4/12.5m	17.8/13.3m			
14.0	20.0	20.0	19.4	17.8	16.3/14.1m	14.8/14.9m	
15.0	20.0/15.8m	20.0/15.8m	19.4/15.8m	17.8	16.3	14.8	13.3/15.7m
16.0	19.6	19.6	19.0	17.8/16.4m	16.3/17.5m	14.8	13.3
18.0	17.8	17.8	17.8	17.1	16.1	14.8/18.6m	13.3/19.7m
20.0	16.2	16.2	16.2	16.2	15.3	14.3	13.2
22.0	14.8	14.8	14.8	14.8	14.4	13.7	12.6
24.0	13.5	13.5	13.5	13.5	13.5	12.8	12.2
26.0	12.2	12.2	12.2	12.2	12.2	12.2	11.5
28.0	11.0	11.0	11.0	11.0	11.0	11.0	11.0
30.0	10.7/28.4m	9.9	9.9	9.9	9.9	9.9	9.9
32.0		9.4/31.2m	9.1	9.1	9.1	9.1	9.1
34.0			8.4	8.4	8.4	8.4	8.4
36.0				7.7	7.7	7.7	7.7
38.0				7.5/36.7m	7.1	7.1	7.1
40.0					6.7/39.5m	6.5	6.5
42.0						6.0	6.0
44.0						5.9/42.2m	5.6
46.0							5.3/45.0m
48.0							

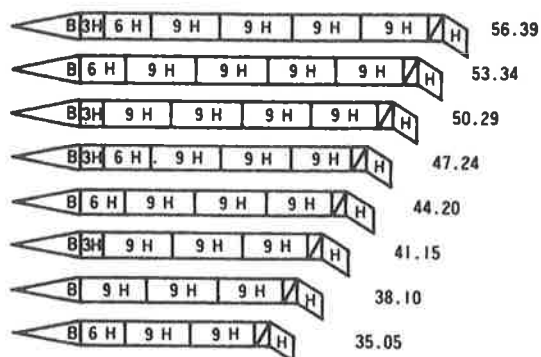
注 1. 上表に示す定格総荷重はサイドフレーム拡張時の水平堅土上における転倒荷重78%以内及び移動式クレーン構造規格で定める前方安定度が1.15以上の両方を満足する値です。

2. 実際に吊り上げられる荷重は、上表の値からフック等の吊り具一切の重量を差し引いた値です。
27.43, 30.48及び33.53mジブには20tフックを使用します。(20tフック：1.1t, 13.5tフック：0.5t)

3. 巻上ロープ (φ28) 1本当り13.5tとしてフックのロープ掛数を定めて下さい。

4. 上表に示す定格総荷重は荷を吊った状態での作業半径を示しています。

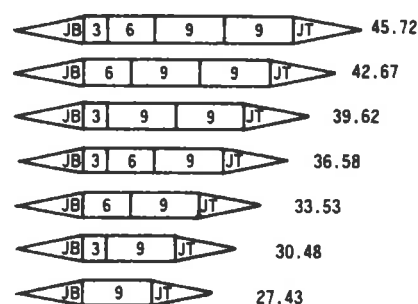
■タワーブーム構成図 (単位：m)



Note:

- 9H 9.14m EXヘビーブーム
- 6H 6.10m EXヘビーブーム
- 3H 3.05m EXヘビーブーム
- H 1.53m EXブーム
- B 9.14m ボトムブーム
- H 1.53m タワーヘッド

■タワージブ構成図 (単位：m)



Note:

- JB タワージブボトム
- JT タワージブトップ
- 3 3.05m EXタワージブ
- 6 6.10m EXタワージブ
- 9 9.14m EXタワージブ