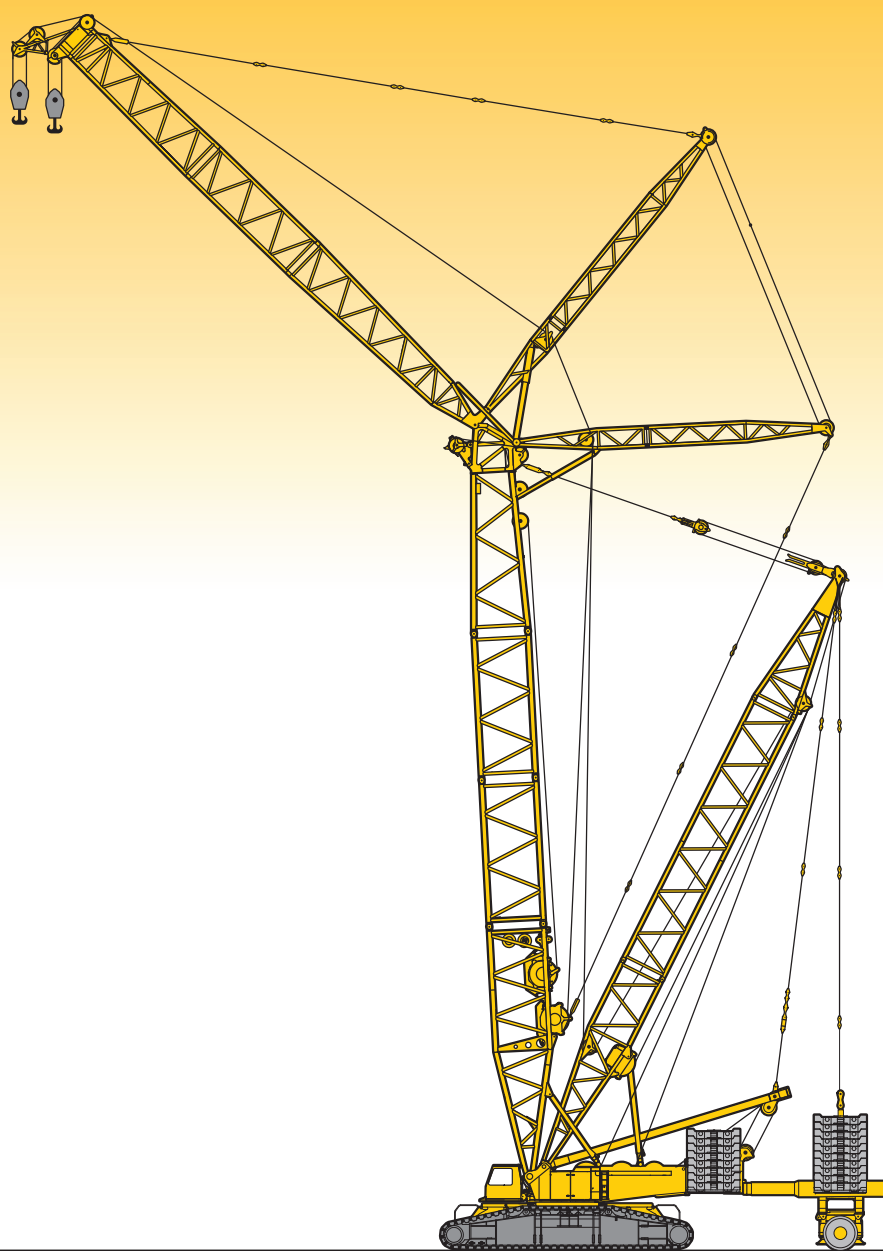


リープヘル製  
クローラークレーン

# LR 1750 HS 800

## Technical data



# LIEBHERR

## Technical data

テクニカルデータ

主寸法/全体図

詳細データ

本体部材

**A**

ウェイト構成

ジブ詳細

ブーム / ジブ構成

**HSL** **B**

**HSLD3** **C**

**HSLD3B/BW** **D**

**HS** **E**

**HSD3** **F**

**HSD3B/BW** **G**

**HSW** **H**

**HSD3WB/BW** **I**

**HSD3WV** **J**

**HSD3WVB/BW** **K**

**HSL8HS** **L**

**HSL8DHS** **M**

下部走行部

クローラシャーシ	リープヘル社製クローラシャーシ センターセクション、 クローラシュー 1.5 mパッド (オプション 2 m) 2基駆動×2 (オプション)
センターウェイト	10 t ブラケット 2 枚、12.5 t ウェイト 6 枚 計 95 t (最大)

上部クレーン部

上部旋回体	リープヘル社製旋回フレーム 脱着可能SAフレーム&ウインチ4 キャビン、エンジン、歩廊などから構成
エンジン	クローラ部とローラベアリングにて接続 リープヘル社製ディーゼルエンジン D9508 A7、8気筒、水冷、 出力: 455 kW (618 PS) / 1800 min <sup>-1</sup> 最大トルク: 2842 Nm / 1350 min <sup>-1</sup> 燃料タンク: 820 L
ウインチ1	ホイスト用 遊星ギヤ、アキシシャルピストン式油圧駆動
ウインチ4	メインジブ起伏用
リービングウインチ	リービング用補助ウインチ
旋回ギア	旋回ギア1基搭載 遊星ギヤ、アキシシャルピストン式油圧駆動
クレーンキャビン	チルトバック可能 エアコン搭載、安全装置、日よけガラス、 耐衝撃ルーフトップガラスを装備
クレーン操作	4操作用ジョイスティック2基と2操作用 ハンド・フットレバー2基による操作 全操作の独立操作が可能
安全装置	過負荷防止装置、過巻き出し防止装置、 油圧安全弁、油圧システム保護用安全弁等が 装備されています。
カメラ	カラーモニター2基を運転席に装備 ウインチ及び後方監視カメラ装備
カウンターウェイト	10 t ブラケット 2 枚、12.5 t ウェイト 最大 18 枚 最大カウンターウェイト 245 t

ブーム仕様

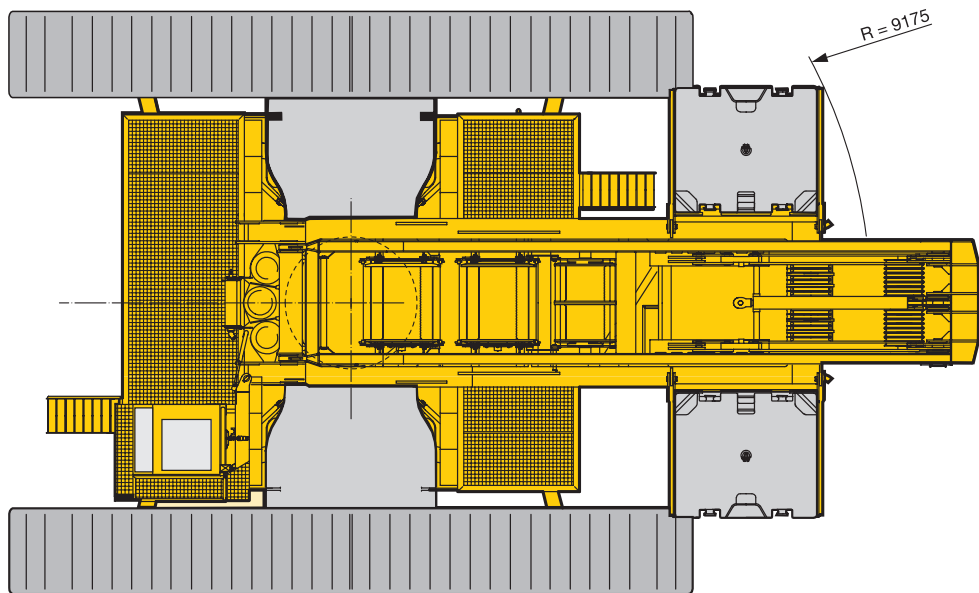
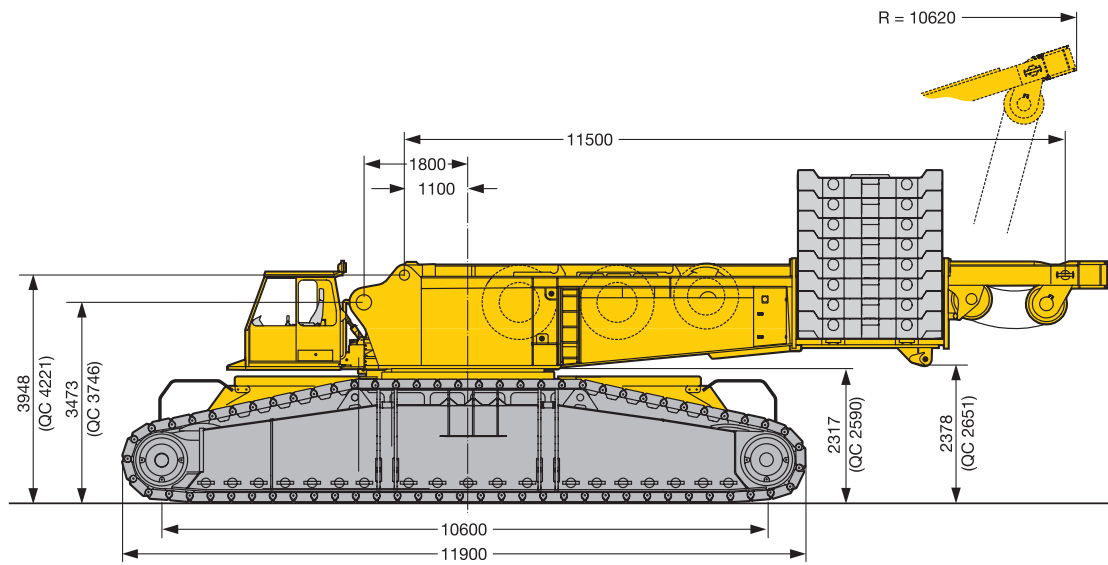
メインブーム HS	ブーム: HS 35 m - 84 m ブーム: HSDB 35 m - 133 m (デリック仕様) システム2826: 最大400t吊 (600t: オプション)
起伏ジブ W	ジブ: W 28 m - 105 m 起伏式使用時はウインチ5が必須 システム2421: 最大400t吊
風車用補助ジブ HS	風車用補助ジブ120t/6mがSL仕様に接続
デリック装置 D	ウインチ3が必須、システム2421 デリック長: 31.5 m / 38.5 m
パレット仕様 B	最大合計ウェイト重量 400 t、 半径13 - 18 m (15 - 20 m)内にて自由調整可能 自重: 12.5 t
ワゴン仕様 BW	半径最大 20 m 半径13 - 18 m (15 - 20 m)内にて自由調整可能 自重: 50 t
デリック用ウェイト	合計ウェイト重量 400 t (B/BW重量を含む)
重量物用ジブ WV	重量物専用起伏式ジブ部材をS ブームに接続 12° ~ 20° までチルト可能 長さは 14 m から 21 m
ウインチ2	セカンドホイスト用
ウインチ3	メインジブ起伏 / デリック仕様用
ウインチ5	起伏式ジブ用
ウインチ6	補助ホイスト用
ブームノーズ 60t	S, SL, W, WV 仕様ブームヘッド

追加装備

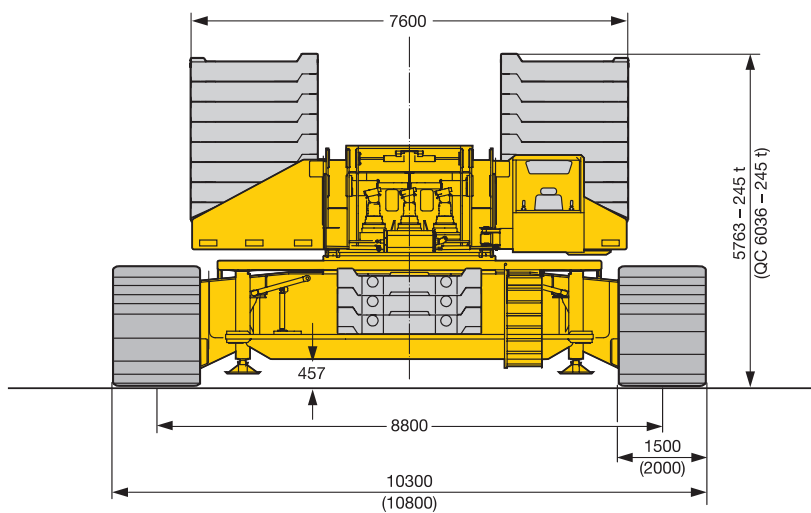
機械式アウトリガー	デリックウェイト未使用時のロングブーム / ジブ組立の際に使用
油圧組立ジャッキ	クレーン本体の組立解体用自立ジャッキ シリンダー4本と補助板がクローラ本体に 組み込み
油圧組立シリンダー	クローラキャリアの組立解体に使用
油圧ピン抜き装置	S / W 中間ジブ組立時の油圧ピン抜き装置 タイヤ付き

その他装備については別途相談

# A 主寸法

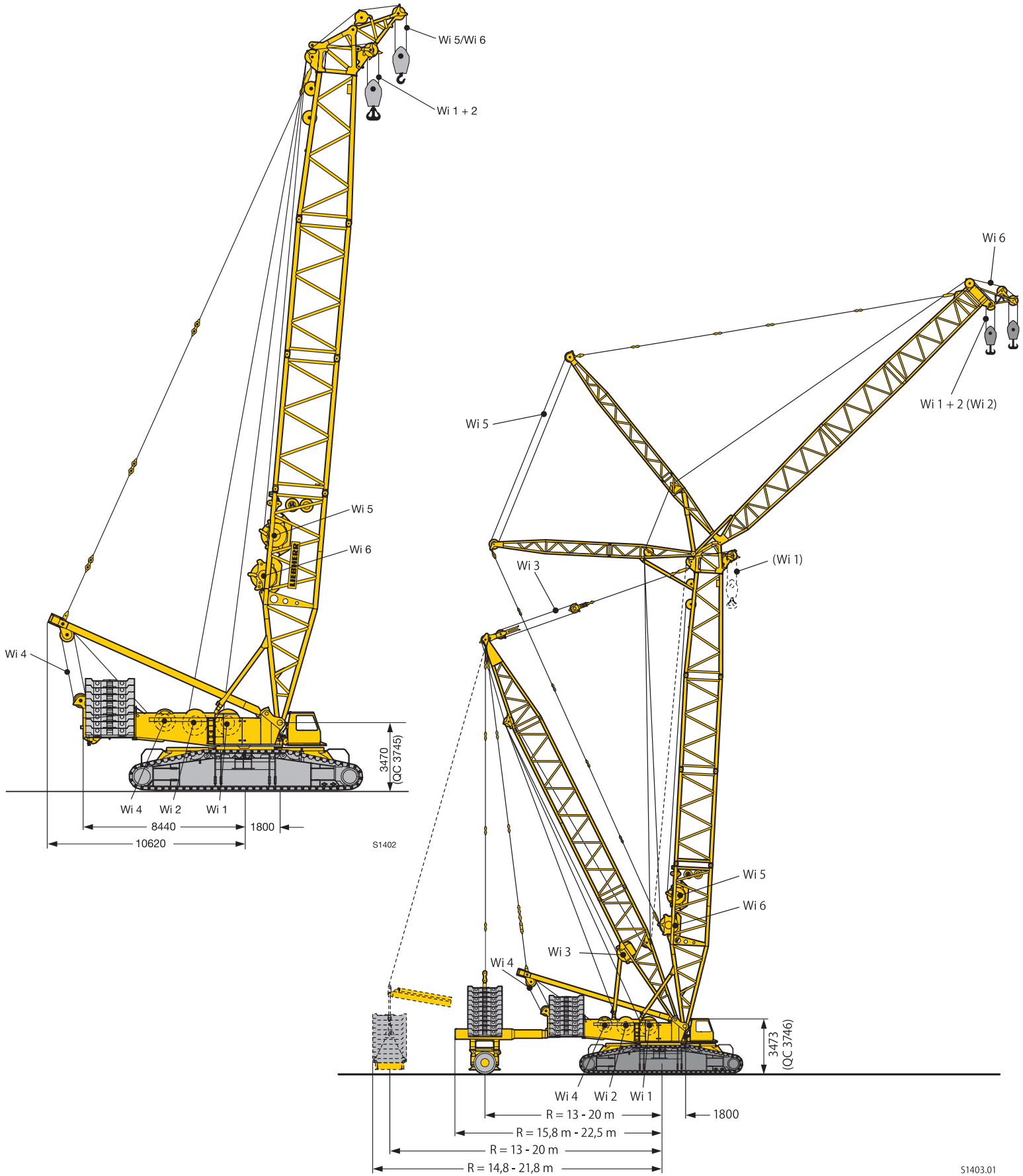


S1401



S1400

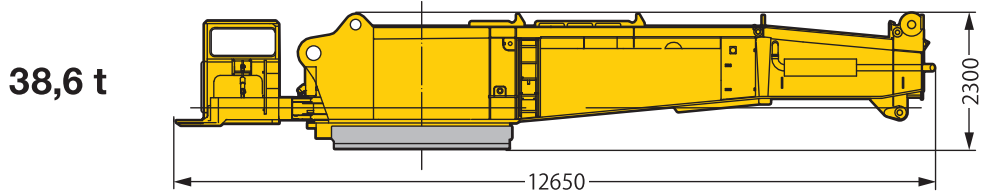




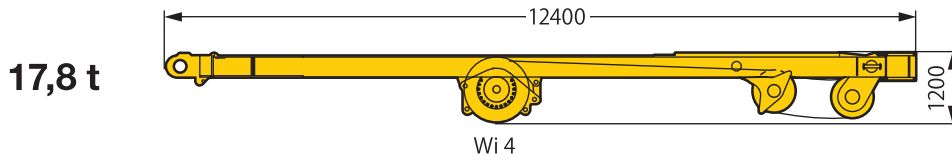
QC : クイックコネクション  
 Wi : ウィンチ



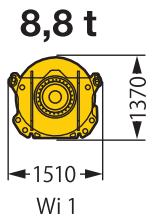
上部旋回体(クイックコネクション付)



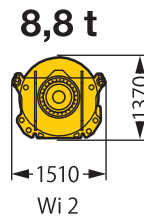
SAフレーム & ウインチ4



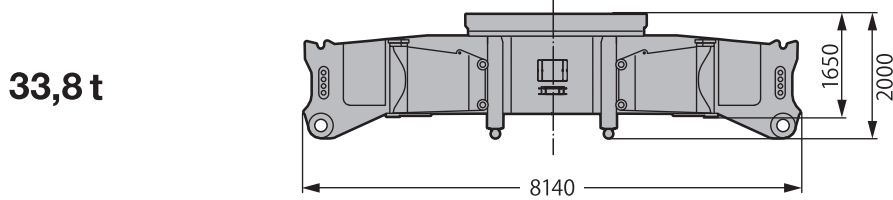
ウインチ1



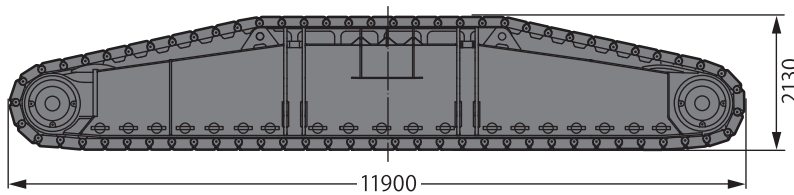
ウインチ2



センターセクション(クイックコネクション付、セルフ組立てサポート付)



クローラシュー & ドライブギア



シューパッド幅

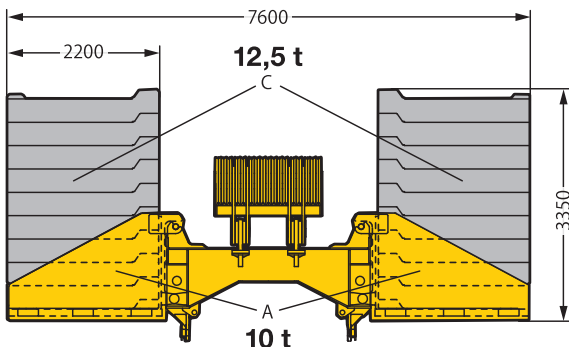
※オプション2m

1,5 m	2 m
42 t	51 t
(44 t)	(55 t)

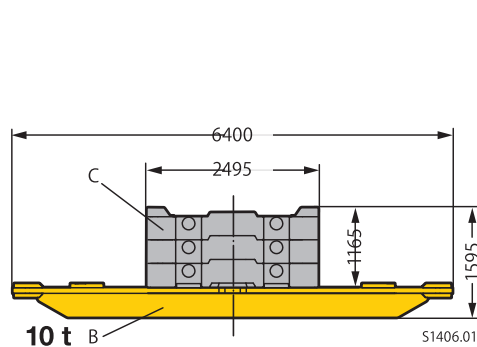
(括弧内: 2ドライブギア)

S1404.01 S1405.01

カウンターウェイト(上部旋回体上)



センターウェイト



カウンターウェイト部材

	A 10 t/個	C 12,5 t/個
170 t	2 x	12 x
220 t	2 x	16 x
245 t	2 x	18 x

センターウェイト部材

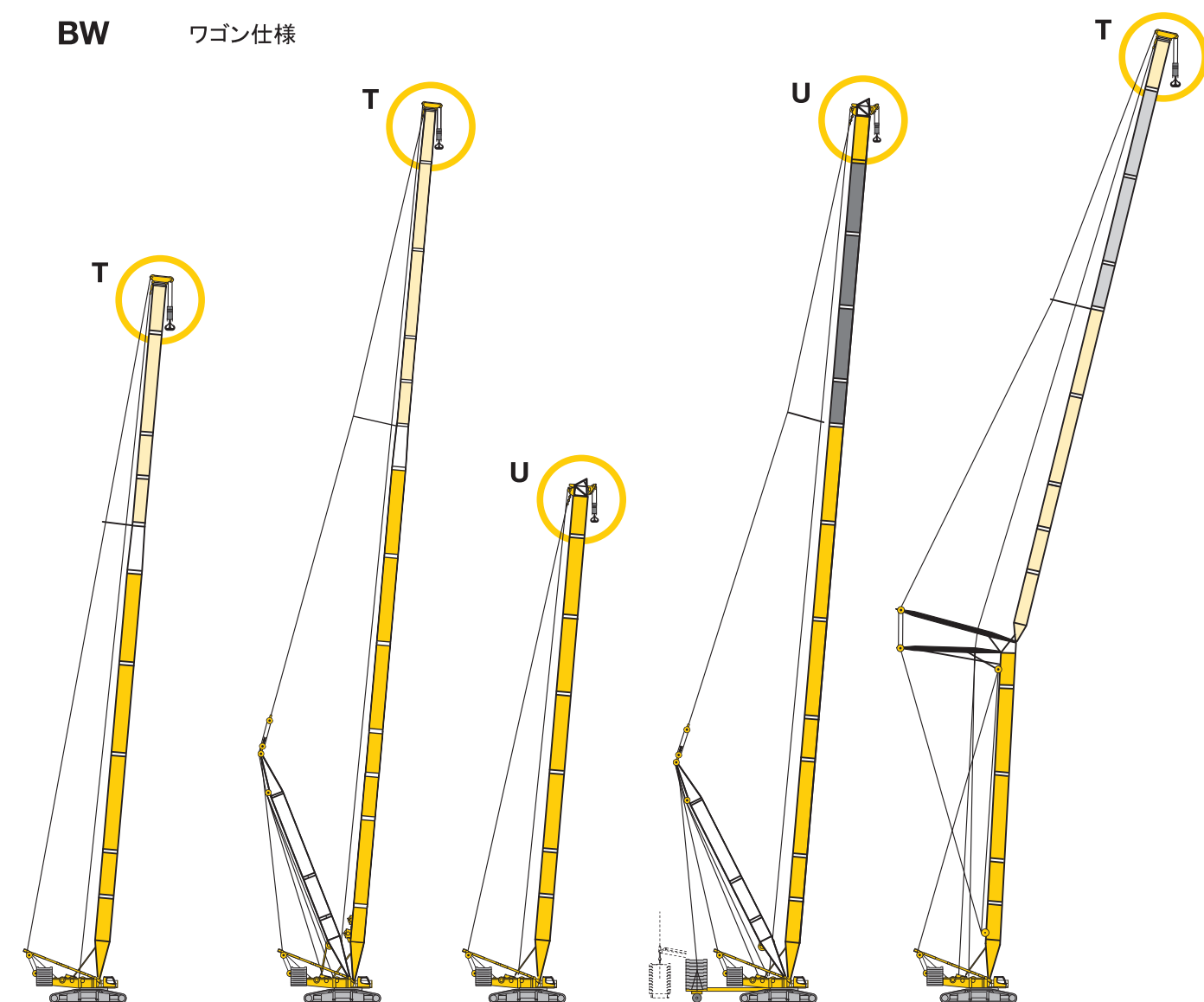
	B 10 t/個	C 12,5 t/個
45 t	2 x	2 x
95 t	2 x	6 x

# A ブーム / ジブ構成

- HS**      メインブーム 重量物
- HSL**    メインブーム 重量物ライト
- D/D3**   デリック
- W**      起伏ジブ
- B**      パレット仕様
- WV**    重量物用起伏ジブ
- HS**    風車用補助ジブ
- BW**    ワゴン仕様

ブーム/ジブ中間部	幅 x 高	ジブ長さ	全長	重量
S 2826	3 m x 3 m	7 m 14 m	7,4 m 14,4 m	6,9 t 12,6 t
LA 2826	3 m x 3 m	7 m 14 m	7,4 m 14,4 m	4,5 t 8,1 t
LI 2421	2,6 m x 2,4 m	7 m 14 m	7,4 m 14,4 m	3,8 t 7 t
LI 2421	2,6 m x 2,4 m	7 m 14 m	7,4 m 14,4 m	3,1 t 5,7 t
D 2421	2,6 m x 2,4 m	14 m	14,4 m	8,8 t

重量はロッド及びピンを含む



**HSL**

HSL 42 m - 105 m

**B**

**HSLD3  
HSLD3B/BW**

HSL 56 m - 140 m  
D3 38,5 m

**C - D**

**HS**

HS 35 m - 84 m

**E**

**HSD3  
HSD3B/BW**

HS 56 m - 140 m  
D3 38,5 m

**F - G**

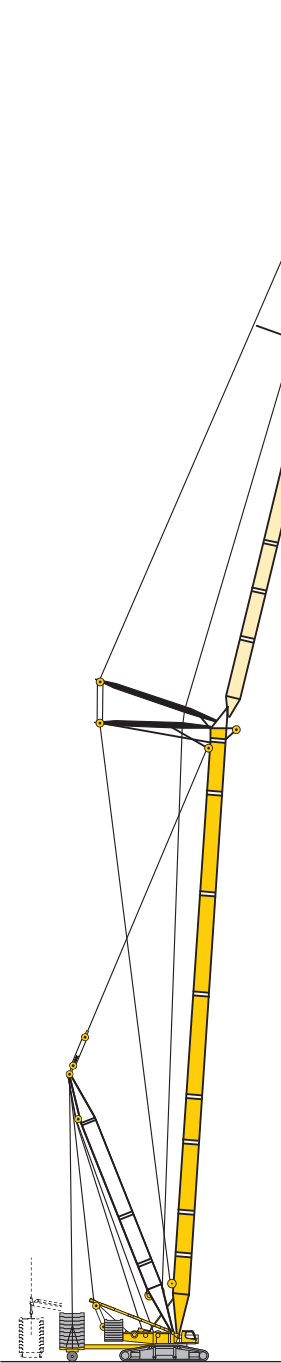
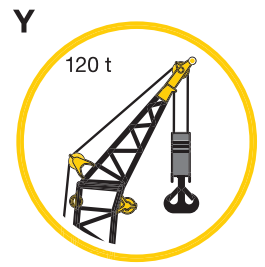
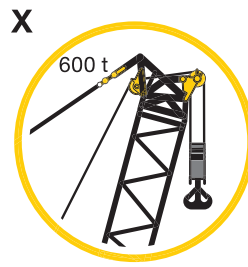
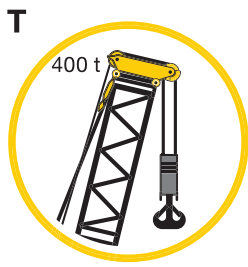
**HSW**

HS 35 m - 63 m  
W 28 m - 105 m

**H**

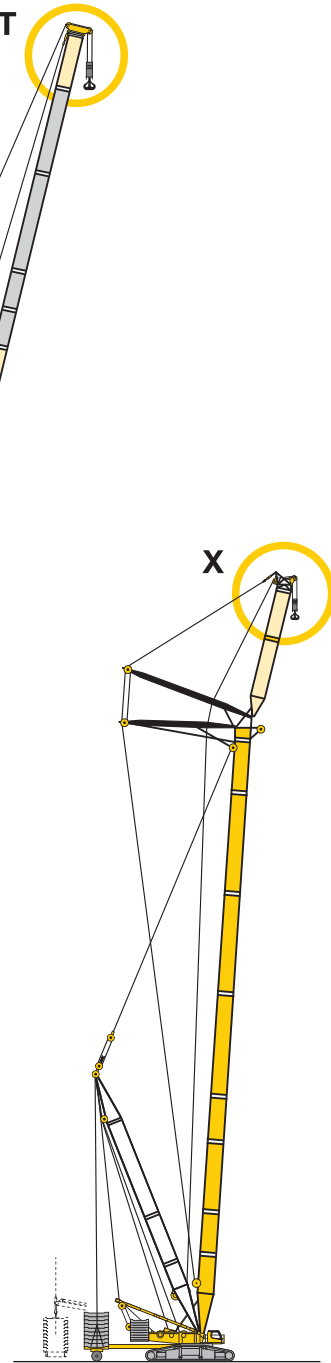
# ブーム / ジブ構成

- S - 2826
- LA - 2826
- LI - 2421
- LI - 2421
- D - 2421



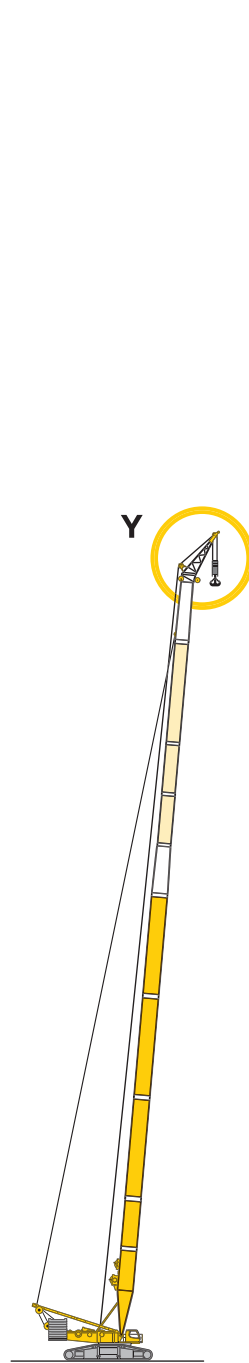
**HSD3WB/BW**

HS 56 m - 91 m  
W 28 m - 105 m  
D3 38,5 m



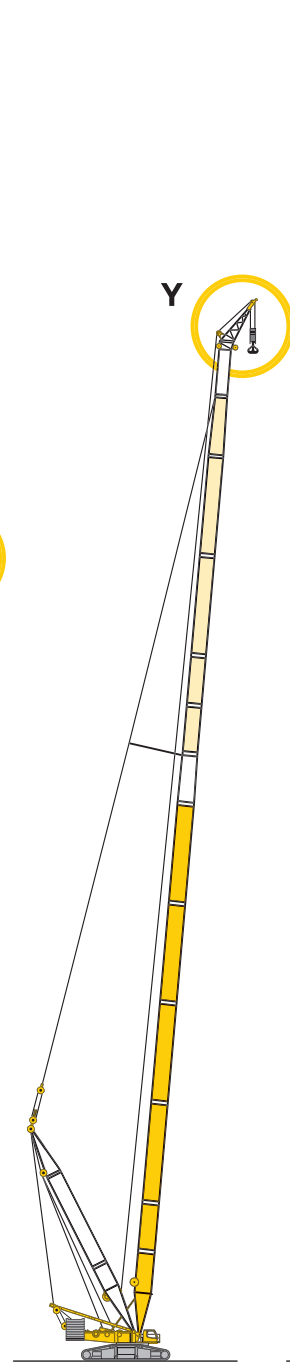
**HSD3WV  
HSD3WVB/BW**

HS 56 m - 91 m  
W 14 m - 21 m  
D3 38,5 m



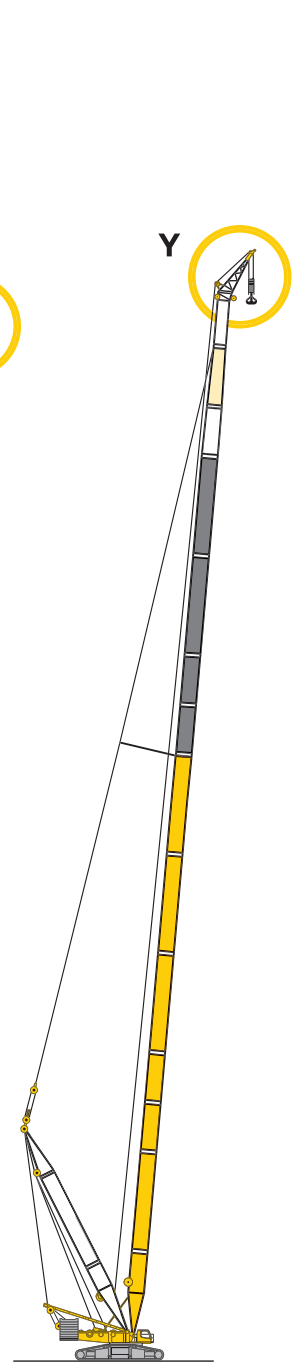
**HSL8HS**

HSL 35 m - 105 m



**HSL8DHS**

HSL 35 m - 140 m



**HSL7DHS**

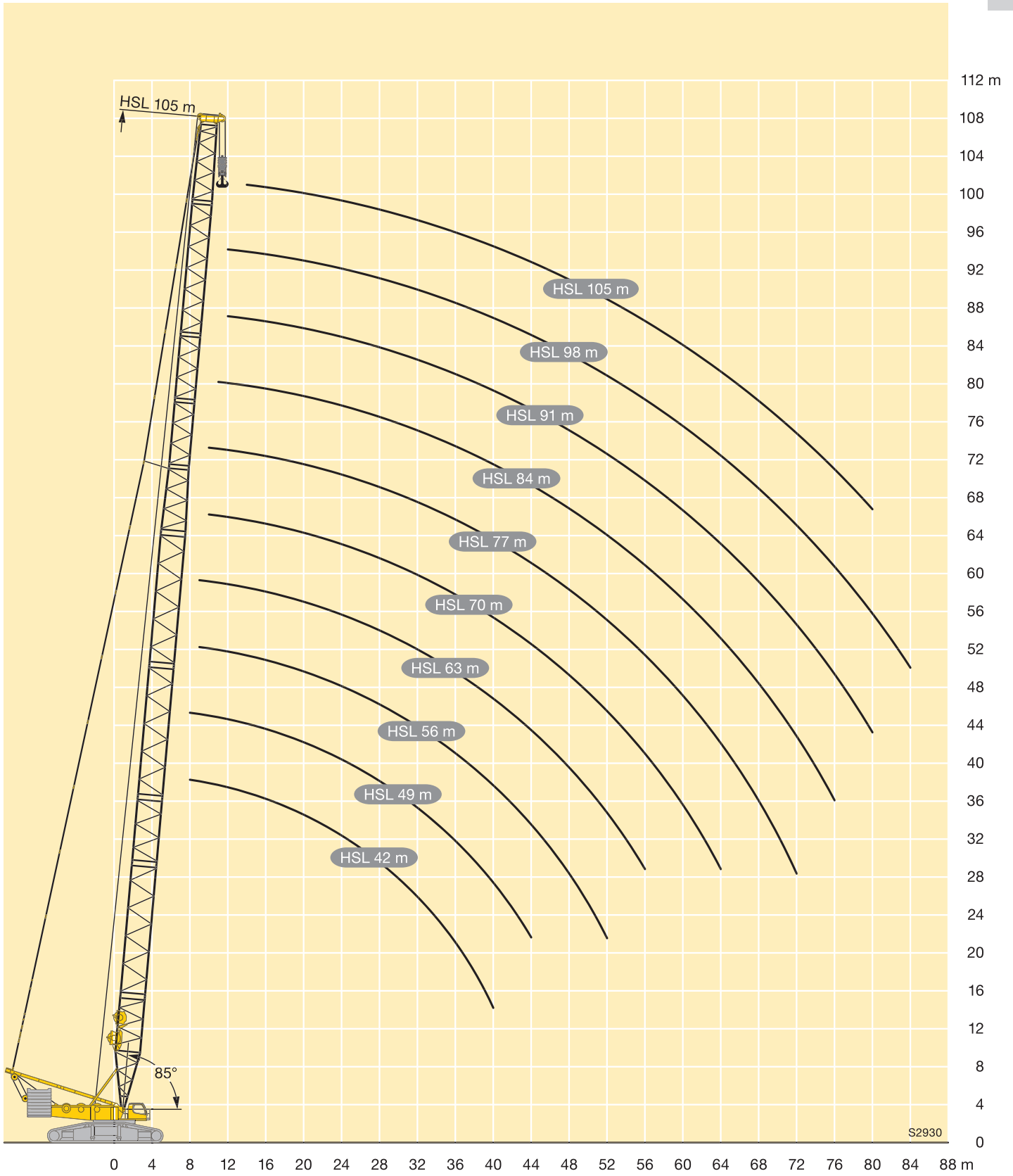
HSL 35 m - 147 m

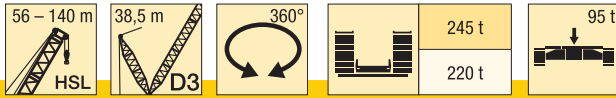
\*ジブ、ジブトップなどの仕様はオプション  
\*HSヘッド(Y)は風車に特化

B



	HSL 42	HSL 49	HSL 56	HSL 63	HSL 70	HSL 77	HSL 84	HSL 91	HSL 98	HSL 105	
8	400	400									8
9	396	400	395	382							9
10	387	389	387	375	357	298					10
11	375	362	359	341	323	292	283				11
12	345	335	326	309	294	282	269	222	210		12
14	285	287	273	261	249	240	229	214	203	165	14
16	250	243	234	224	214	207	198	192	185	159	16
18	214	213	204	195	187	182	174	169	163	153	18
20	184	183	180	173	165	161	154	150	144	140	20
22	160	160	158	154	147	144	137	134	129	125	22
24	141	141	139	138	132	129	123	120	116	112	24
26	126	126	124	122	120	117	111	109	105	102	26
28	113	113	111	110	108	106	101	99	95,1	92,2	28
30	103	102	101	98,9	97,4	97,1	92,1	90,2	86,7	84	30
32	93,8	93,2	91,4	89,7	88,2	88,3	84,2	82,5	79,1	76,7	32
34	86	85,4	83,5	81,8	80,2	80,3	77,2	75,7	72,5	70,1	34
36	79,2	78,6	76,7	74,9	73,3	73,4	70,9	69,6	66,5	64,3	36
38	73,3	72,6	70,7	68,9	67,2	67,2	65	63,5	61,1	59	38
40	68,1	67,3	65,3	63,5	61,8	61,8	59,4	58,8	55,1	54,2	40
44		58,4	56,4	54,5	52,7	52,6	48,7	49,4	47	45,7	44
48			49,2	47,1	44,7	44,8	41,5	40,1	38,9	38,6	48
52			43,3	40,6	38,7	37,5	34,8	34,4	31,2	31,5	52
56				35,5	32,7	32,4	28,3	28,6	26,2	25,2	56
60					28,3	27,3	24,1	22,8	21,2	20,9	60
64					24,3	23,2	19,9	19,4	16,2	16,7	64
68						20,1	15,9	16	13,4	12,4	68
72						17	13,6	12,6	10,9	9,7	72
76							11,2	10,4	8,4	7,6	76
80								8,5	6,2	5,4	80
84									4,6		84



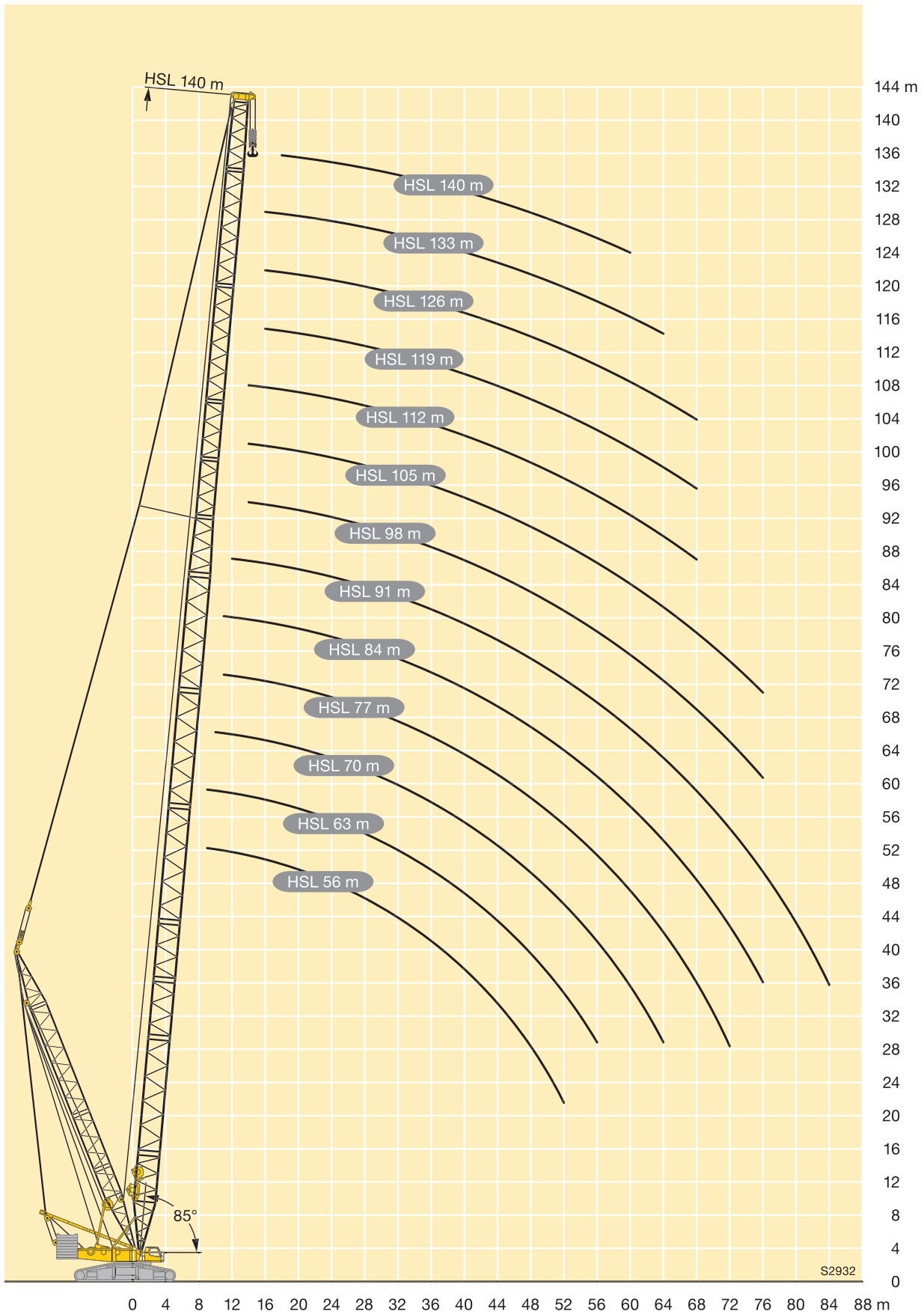


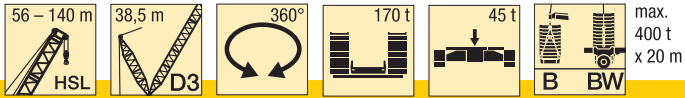
C

	56	63	70	77*	84*	91*	98*	105*	112*	119*	126*	133*	140*	
9	395	400												9
10	386	376	383											10
11	364	349	347	334	319									11
12	328	321	311	306	293	276								12
14	263	263	261	256	246	238	230	198	181					14
16	224	220	216	218	214	206	197	186	172	146	132	112		16
18	188	188	188	184	183	180	175	171	163	146	131	112	101	18
20	167	161	162	162	159	154	153	152	146	138	129	111	101	20
22	146	144	140	141	140	138	133	133	129	125	117	106	98,1	22
24	127	127	127	124	121	122	120	119	113	111	106	98,1	91	24
26	115	111	113	112	107	106	107	107	103	100	94,7	90,5	83,8	26
28	104	101	99,4	101	97,9	95,7	93,6	94,9	92,4	91	85,9	82,9	76,7	28
30	92,9	91,5	89,2	89,3	88,4	87,5	84,8	83	82,4	82	78,1	75,9	70	30
32	85,4	82,4	81,6	79,2	79	79,2	77,5	75,8	72,3	73,1	70,4	68,8	64	32
34	78,3	73,9	73,9	73	69,5	71	70,2	69,3	66,4	64,3	62,7	61,8	58	34
36	71,3	68,5	66,3	66,8	64,2	62,8	62,8	62,9	60,7	59,3	55,4	54,8	52	36
38	64,6	63,2	60,2	60,6	58,9	57,2	55,5	56,5	55	54,3	50,7	48,5	46	38
40	60,3	57,8	55,8	54,4	53,6	52,6	49,6	50	49,3	49,3	46,1	44,2	40,7	40
44	51,6	48,9	47,1	46,4	43,1	43,4	41,8	40,6	37,9	39,3	36,7	35,8	32,6	44
48	45,7	42	39,5	38,9	36,7	35	33,9	33,7	31,1	30,5	27,4	27,3	24,5	48
52	41,8	36,1	33,9	32,2	30,2	29,5	27,1	26,8	24,5	24,7	21,2	19	16,4	52
56		33	28,3	27,5	24,3	24,1	22,3	21,4	18	18,9	16,5	15,1	10,5	56
60			25,4	22,8	20,4	19	17,5	17,4	13,8	13	11,8	11,1	7,7	60
64			22,9	19,7	16,5	15,9	12,8	13,3	10,9	9,9	7,1	7,2		64
68				17,9	13,1	12,8	10,4	9,3	7,9	7,4	5,4			68
72				15,9	11,6	9,8	8,1	7,2						72
76					10,1	8,3	5,7	5,2						76
80						7								80
84						5,8								84

\*デリックの使用が必須となります



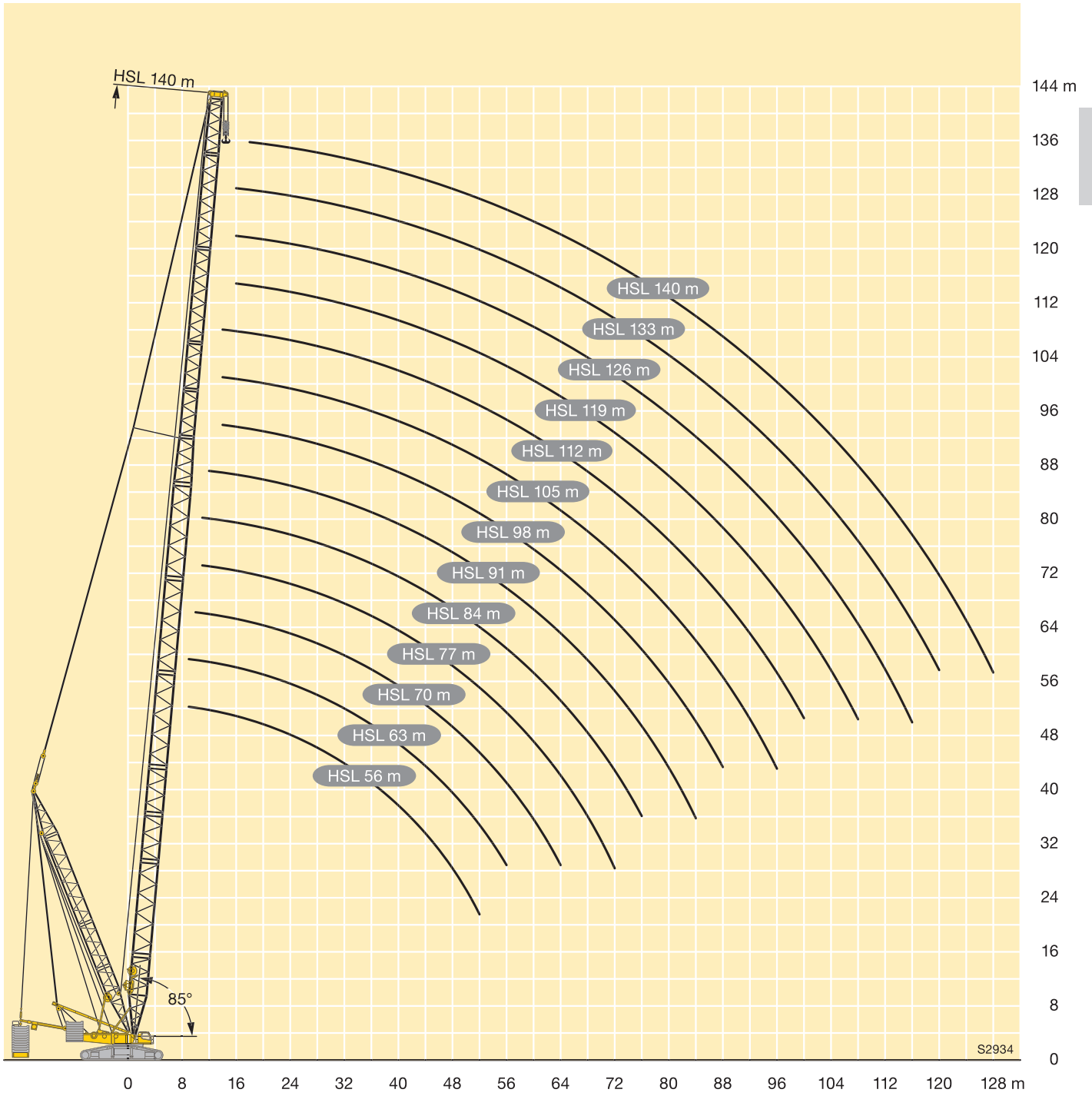


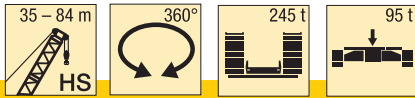


max.  
400 t  
x 20 m

D

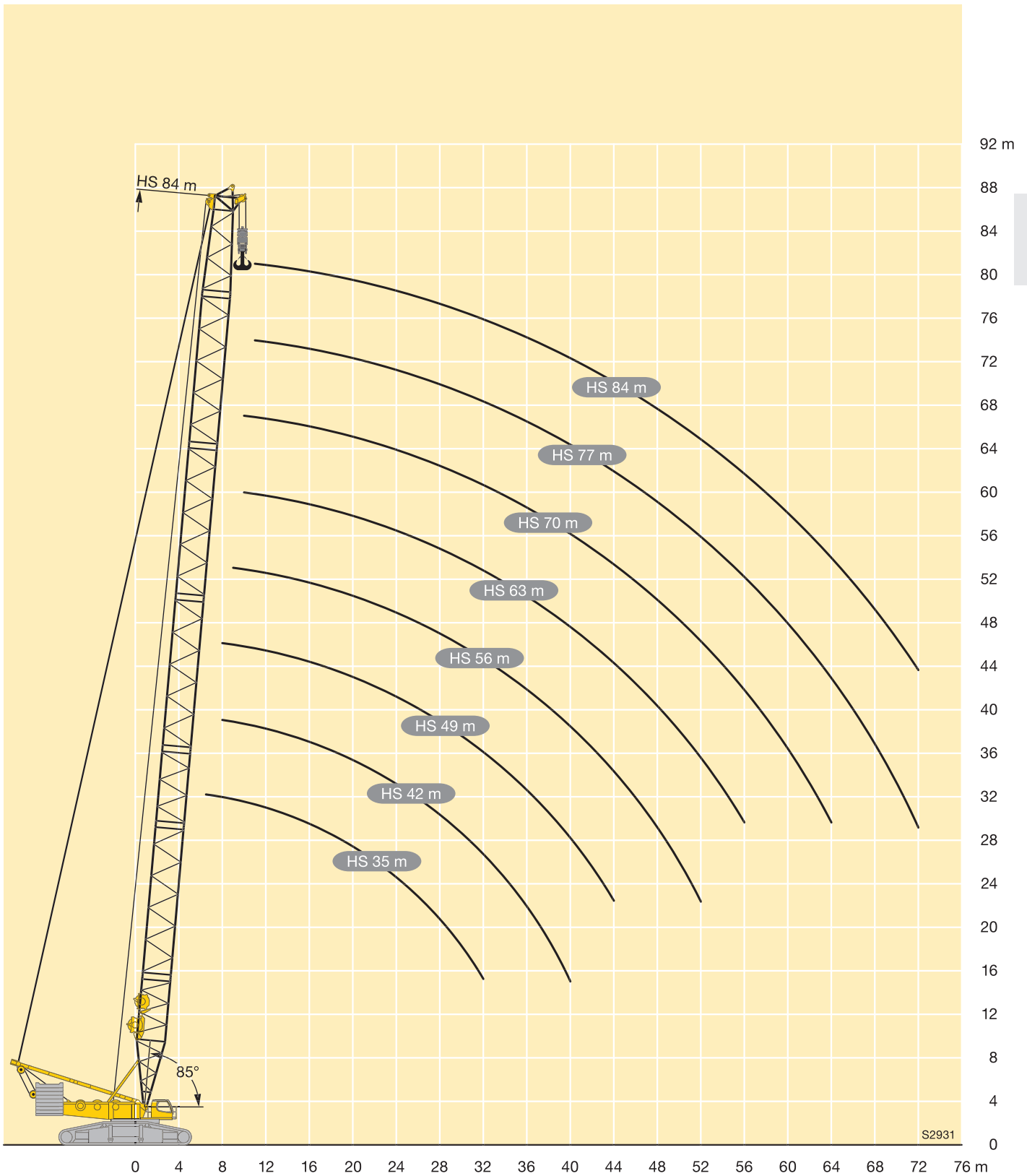
	56	63	70	77	84	91	98	105	112	119	126	133	140	
9	400	400												9
10	400	400	389											10
11	400	400	388	350	326									11
12	400	399	387	350	326	281								12
14	400	397	385	350	325	280	253	201	183					14
16	400	396	384	349	325	278	250	196	182	146	132	112		16
18	398	395	383	349	325	273	244	195	181	146	132	112	101	18
20	391	389	382	349	322	268	238	195	180	146	131	111	101	20
22	384	375	373	349	317	259	232	195	179	146	131	111	100	22
24	372	361	356	340	313	250	224	194	178	146	131	111	100	24
26	341	347	338	326	304	241	217	192	174	146	131	110	99,8	26
28	309	322	321	311	293	232	210	189	169	143	130	110	99,5	28
30	278	296	302	297	282	224	203	186	165	141	128	107	98,3	30
32	258	270	283	282	271	215	196	181	161	138	127	105	96,6	32
34	238	247	263	265	260	206	189	175	157	136	125	103	94,8	34
36	219	231	244	248	246	198	182	170	152	132	123	101	93,1	36
38	201	215	226	231	233	191	175	164	148	129	121	98,6	91,4	38
40	187	199	211	215	219	185	169	159	143	125	118	96,2	89,6	40
44	160	171	181	191	191	173	158	150	134	118	113	91,6	85,8	44
48	139	148	156	167	171	161	148	141	127	112	107	86,9	82	48
52	121	127	139	146	151	148	138	132	120	106	102	82,3	78,3	52
56		112	122	129	132	134	128	124	113	99,9	97,5	78,3	74,7	56
60			109	113	119	121	119	116	106	94,2	92,6	74,4	71,4	60
64			95,3	101	107	111	109	108	99,9	90	87,8	70,5	68,1	64
68				91,8	94,8	100	99,3	100	93,5	86,2	84,2	66,7	64,8	68
72				81,9	85,3	89,8	89,7	91,9	87	82,4	80,8	64,2	61,8	72
76					75,7	81,4	80	83,8	81,2	78,7	77,3	61,6	59,5	76
80						73,1	72,7	75,7	75,5	73,2	73,8	59,1	57,3	80
84						65	67,2	68	69,8	67,1	68,9	56,5	55	84
88							61,7	61,6	64,1	61,1	63,4	53,9	52,8	88
92								55,2	58,3	55,1	57,8	51,1	50,3	92
96								48,8	52,6	50,3	52,3	48,4	47,5	96
100									46,9	46,6	47,1	45,7	44,6	100
104										42,9	43,8	43	41,8	104
108										39,2	40,4	40	39	108
112											37,1	37	36,2	112
116											33,6	34	33,5	116
120												31	30,7	120
124													27,9	124
128													25,1	128

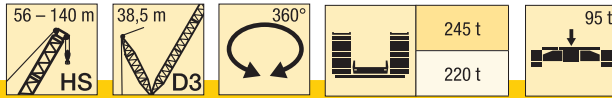




E

	35	42	49	56	63	70	77	84	
6,5	600								6,5
7	579								7
8	517	516	504						8
9	465	457	456	444					9
10	415	414	407	394	371	351			10
11	377	370	371	353	334	317	301	286	11
12	338	338	334	319	303	288	274	261	12
14	287	280	279	266	254	242	232	221	14
16	243	244	237	227	217	208	199	190	16
18	209	209	205	197	188	180	173	165	18
20	179	178	177	172	165	158	152	145	20
22	155	154	153	153	146	140	135	129	22
24	137	136	134	134	131	125	120	114	24
26	122	120	119	118	117	113	108	103	26
28	109	108	106	105	104	102	97	92	28
30	98	97	96	95	93	92	88	83	30
32	90	88	86	86	84	83	80	75	32
34		80	79	78	76	75	72	68	34
36		74	72	71	69	68	66	62	36
38		68	66	65	63	61	60	56	38
40		63	61	59	58	56	53	51	40
44			52	50	48	46,5	43,5	39,5	44
48				43	40,5	37,5	35,5	32,5	48
52				36,5	33,5	31,5	28,1	25,5	52
56					28,2	25,2	23	18,9	56
60						20,7	17,8	15,2	60
64						16,7	13,7	11,5	64
68							10,9	8	68
72							8,3	5,8	72

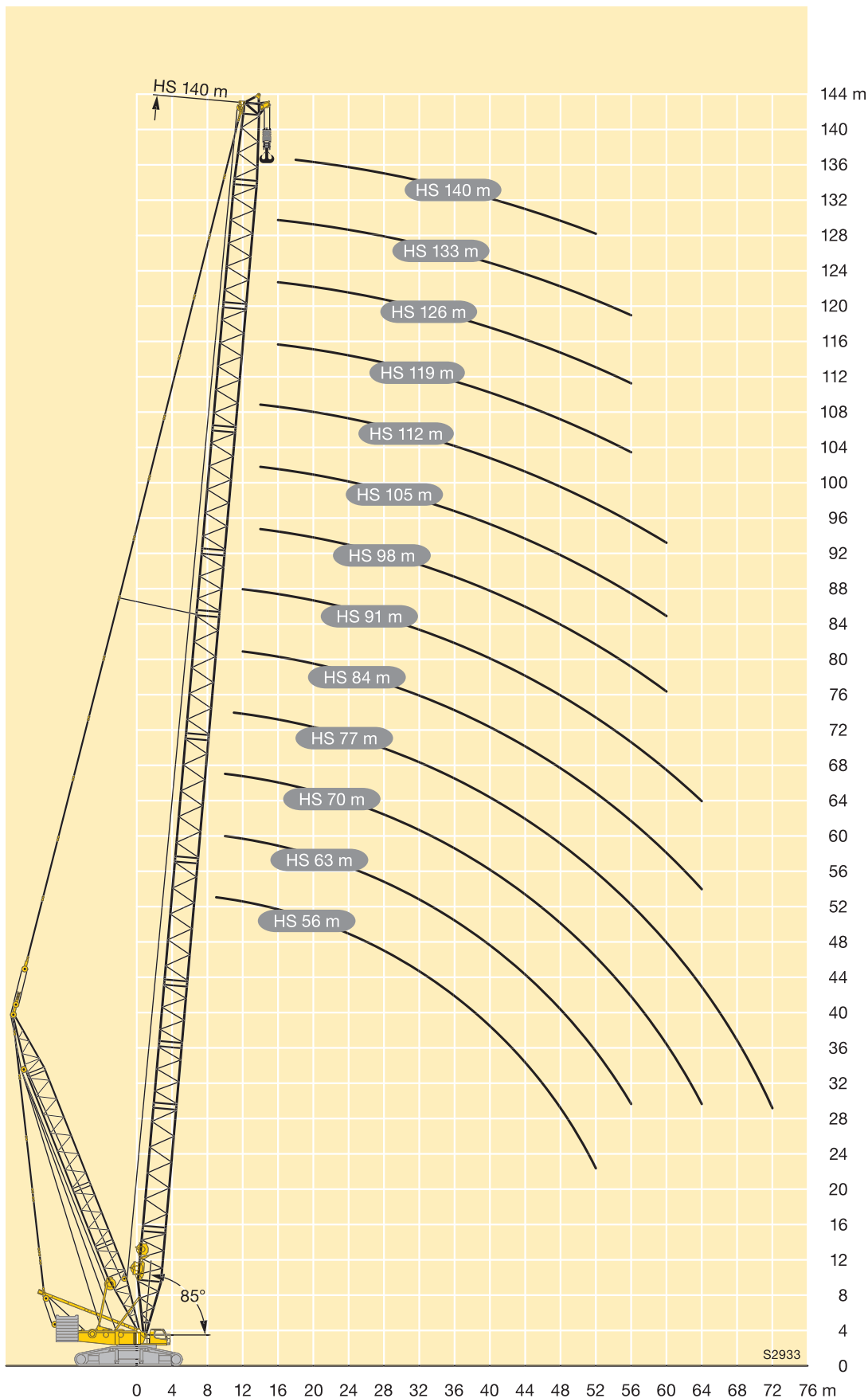


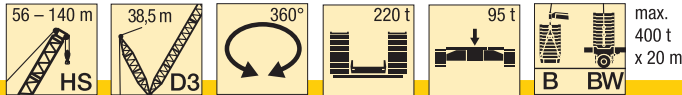


F

	56	63	70*	77*	84*	91*	98*	105*	112*	119*	126*	133*	140*	
9	455													9
10	397	395	379											10
11	345	348	342	326										11
12	312	307	309	297	284	271								12
14	250	253	251	246	241	231	222	214	206					14
16	213	208	205	207	206	199	192	185	179	173	158	137		16
18	176	178	175	171	173	173	168	162	157	152	147	133	115	18
20	156	150	151	150	147	145	148	143	139	134	130	126	114	20
22	136	134	129	130	129	127	124	123	124	119	116	112	109	22
24	116	118	116	112	111	112	110	106	105	107	104	100	97,4	24
26	105	101	102	101	97	96,2	96,5	94,6	92,9	91,3	91,2	89,6	87,3	26
28	93,9	90,6	89,1	89,8	87,5	84,5	82,7	82,9	82,6	81,9	79,3	77,1	78,4	28
30	82,9	81,7	78,5	78,4	78	76,4	73,1	71,2	72,2	72,6	70,8	68,8	68	30
32	75,1	72,8	71,2	67,9	68,5	68,3	66,2	63,3	61,8	63,2	62,3	60,9	60,6	32
34	68,4	64,1	64	62	59	60,2	59,2	57	55,1	53,9	53,8	53,1	53,3	34
36	61,6	58,8	56,8	56	53,4	52	52,3	50,8	49,6	48,2	45,3	45,2	45,9	36
38	54,8	53,5	50,6	50,1	48,4	45,8	45,3	44,6	44,1	42,9	40,6	37,9	38,6	38
40	50,7	48,3	46,2	44,1	43,4	41,2	39,2	38,4	38,6	37,6	35,8	33,7	32,1	40
44	42,5	39,3	37,5	35,7	33,4	31,9	31,3	28,6	27,5	27	26,3	25,5	24,8	44
48	36,8	32,6	29,9	28	26,6	23	23,4	21,6	20,9	17,8	16,8	17,2	17,4	48
52	33,3	26,6	24,5	21,1	20	18,1	16,4	14,7	15,1	13,1	10,9	9	10,1	52
56		23,9	19,1	16,9	13,9	13,1	12,2	9,3	9,4	8,3	7,3	6,6		56
60			16,3	12,7	10,8	8,3	8	6,3	5,8					60
64			14	9,8	7,6	5,7								64
68				8,3										68
72				6,7										72

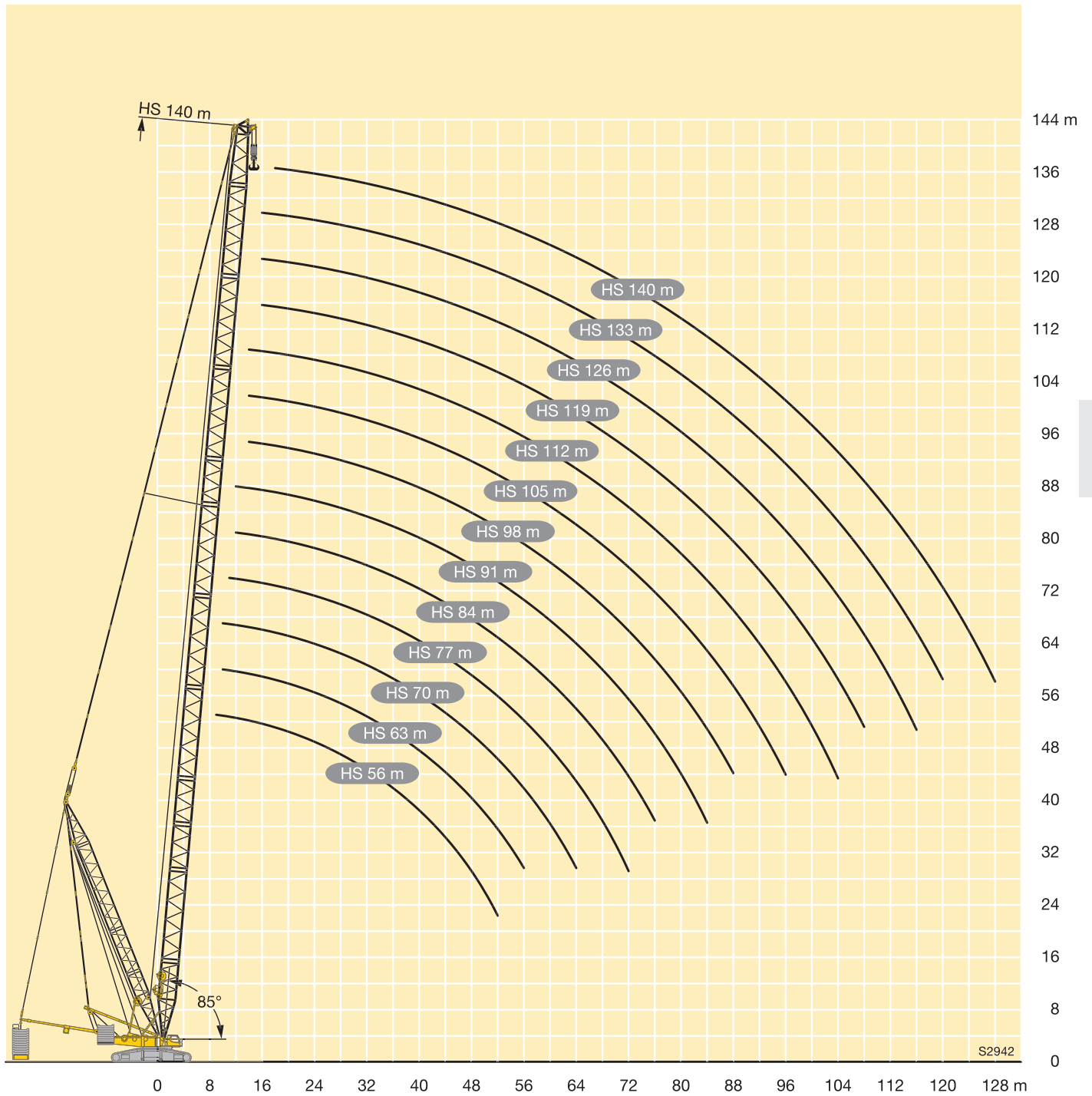
\* デリックの使用が必須となります

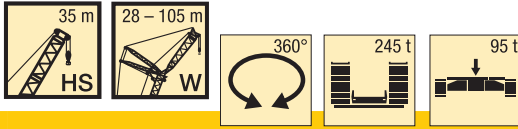




m	38,5 m													m
	56	63	70	77	84	91	98	105	112	119	126	133	140	
9	600													9
10	600	561	512											10
11	595	559	508	441										11
12	578	551	503	440	383	333								12
14	546	517	480	434	381	332	289	253	218					14
16	510	484	452	416	375	330	288	251	217	187	160	137		16
18	474	452	426	397	368	329	286	250	216	186	159	136	115	18
20	441	422	401	377	356	327	285	249	215	185	158	136	114	20
22	408	397	377	357	341	317	283	247	214	184	158	135	114	22
24	375	372	358	338	325	306	277	245	212	183	157	134	113	24
26	341	347	338	322	310	295	272	241	209	182	156	134	113	26
28	308	320	319	305	296	283	266	238	207	180	155	133	112	28
30	274	294	298	289	282	270	257	234	204	179	154	132	112	30
32	252	268	276	272	268	258	246	227	201	177	153	131	111	32
34	233	242	254	255	254	246	236	219	195	175	152	130	110	34
36	214	226	232	238	240	234	225	210	189	171	150	129	110	36
38	195	210	213	220	226	221	214	202	183	166	147	127	109	38
40	182	194	200	203	211	209	203	193	177	161	144	125	108	40
44	156	166	173	180	183	184	184	177	164	152	137	120	105	44
48	134	144	150	158	163	161	164	160	152	142	130	115	101	48
52	115	122	133	138	143	146	146	143	139	131	122	110	98	52
56		107	116	122	124	130	131	128	127	120	114	103	94,1	56
60			102	106	112	115	116	117	115	110	106	96,6	88,9	60
64			89,2	92,1	99,7	102	101	105	104	100	97,7	89,7	83,6	64
68				81,2	88	89,6	91,8	93,7	93	91,8	90,4	82,8	78,3	68
72				70,7	78,4	77,1	82,7	85,2	82	83,2	83,2	76,4	73,1	72
76					68,9	69,7	73,7	77,1	74,1	74,5	76,1	69,9	67,8	76
80						63,4	65,4	69	67,1	67,7	68,9	63,5	62,6	80
84						57	57,9	61,1	60,1	61,5	62,7	57	57,4	84
88							50,4	54,8	53,1	55,3	57,1	52	52,1	88
92								48,6	48,2	49	51,4	48,1	47,6	92
96								42,4	43,9	43,9	45,8	44,2	44,1	96
100									39,6	40	40,5	40,3	40,5	100
104									35,3	36,1	37	36,5	37	104
108										32,3	33,6	33,3	33,4	108
112											30,2	30,3	30,2	112
116											26,6	27,3	27,4	116
120												24,3	24,6	120
124													21,9	124
128													19	128

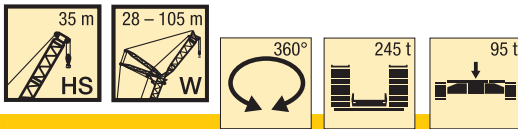






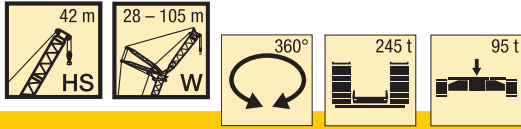
m	HS 35																		m
	W 28			W 35			W 42			W 49			W 56			W 63			
	87°	77°	67°	87°	77°	67°	87°	77°	67°	87°	77°	67°	87°	77°	67°	87°	77°	67°	
14	280																		14
16	244			234			225												16
18	216			207			199			192									18
20	193			186			179			172			167						20
22	175			168			162			156			151			146			22
24	158	144		153			147			142			138			133			24
26	142	131		141			135			131			126			122			26
28	129	118		128	116		125			120			117			113			28
30	117	108		117	106		116	103		112			108			104			30
32		99		107	98		106	96		104	92		100			97			32
34		91	83	99	90		98	89		97	86		94			90			34
36		85	77	92	83		90	82		89	80		88	77		84			36
38		78	72		77	70	84	76		83	75		82	72		79	69		38
40			67		72	65	78	71		77	69		77	68		74	65		40
44			58		63	57	69	62	55	68	60		67	59		65	57		44
48					50			55	48.5	60	53	46.5	59	52		57	50		48
52								49	43		47	41	52	45.5	39.5	51	44		52
56									38		42	36	46.5	40.5	34.5	45	38.5	32.5	56
60												32.5		36	30.5	40.5	34.5	28.8	60
64												28.9		32.5	27.3		30.5	25.4	64
68															24.3		27.4	22.4	68
72															21.9		24.7	19.9	72
76																	17.9		76

TAB 261581 / 261586 / 261591



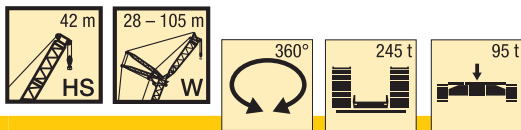
m	HS 35																		m	
	W 70			W 77			W 84			W 91			W 98			W 105				
	87°	77°	67°	87°	77°	67°	87°	77°	67°	87°	77°	67°	87°	77°	67°	87°	77°	67°		
24	129																		24	
26	119			112			94												26	
28	109			107			93			78									28	
30	101			99			93			77			64						30	
32	94			92			90			76			64			53			32	
34	88			85			83			75			63			52			34	
36	82			80			78			74			62			51			36	
38	77			75			73			70			62			50			38	
40	72			70			69			66			61			49.5			40	
44	64	55		62	53		61			58			56			48			44	
48	57	49		55	47		54	45.5		52			49.5			47			48	
52	51	43.5		49.5	42		48.5	40.5		46	38		44	36		42.5			52	
56	45	38.5		44.5	37.5		43.5	36		41	33.5		39	31.5		38	30.5		56	
60	40.5	34	28.5	39.5	33.5		39	32		37	29.8		35	27.9		34	26.7		60	
64	36	30.5	25	35	29.4	23.8	34.5	28.6		33	26.4		31.5	24.6		30	23.4		64	
68	32.5	27	22	31.5	26.1	20.9	31	25.3	19.8	29.5	23.4		28.1	21.7		26.9	20.5		68	
72		24.1	19.4	28.3	23.1	18.5	27.6	22.4	17.4	26.2	20.8	15.2	25.1	19		24	17.9		72	
76		21.6	17.4	25.4	20.5	16.4	24.7	19.8	15.1	23.3	18.4	13	22.2	16.7	11.3	21.4	15.5		76	
80			14.9		18.4	14	22.1	17.7	13.3	20.7	16.3	11.1	19.7	14.6	9.4	19	13.4	8.2	80	
84			13.4		16.6	12.4		15.3	11.5	18.6	14	9.4	17.7	12.7	7.7	16.9	11.5	6.5	84	
88						11		13.7	9.9	16.8	12.4	7.8	15.2	10.9	6.1	14.6	9.7	4.9	88	
92						9.5		12.2	8.5		11	6.4	13.6	9.4	4.7	13	8.1	3.5	92	
96									7.2			9.7	5.1	12.2	7.9	3.4	11.5	6.7		96
100												8.3	4		6.7		10.1	5.3		100
104												3		5.6				4.1		104
108																		3		108

TAB 261581 / 261586 / 261591



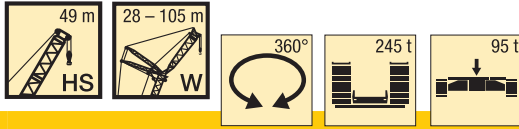
m	HS 42																		m
	W 28			W 35			W 42			W 49			W 56			W 63			
	87°	77°	67°	87°	77°	67°	87°	77°	67°	87°	77°	67°	87°	77°	67°	87°	77°	67°	
14	267																		14
16	233			224															16
18	207			199			192												18
20	186			179			173			166			161						20
22	168			162			156			151			146			141			22
24	154			148			143			138			134			129			24
26	141	124		136			131			127			123			119			26
28	128	114		125	109		121			117			113			109			28
30	117	105		116	101		112			109			105			101			30
32		96		107	94		105	90		101			98			94			32
34		89		98	88		98	84		94	81		91			88			34
36		82		91	81		91	79		88	76		86			82			36
38		76	68	85	75		84	74		83	71		80	68		77			38
40			63		70		79	69		78	66		76	64		73	61		40
44			55		61	53	69	60	51	68	58		66	56		65	54		44
48						46.5		53	45	60	51	43	59	49.5		58	47.5		48
52						41		47	39.5		45	37.5	52	43.5	36	52	42.5		52
56									35		40	33	46.5	39	31.5	46	38	30	56
60									31.5		36	29.4		34.5	27.9	41	34	26.6	60
64												26.1		31	24.6	37	30	23.6	64
68												23.4			21.8		26.8	20.7	68
72															19.4		24	18.4	72
76																		16.5	76
80																		14.2	80

TAB 261581 / 261586 / 261591



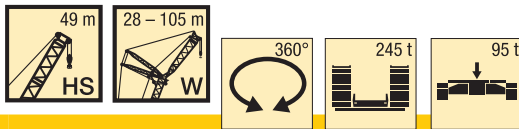
m	HS 42																		m
	W 70			W 77			W 84			W 91			W 98			W 105			
	87°	77°	67°	87°	77°	67°	87°	77°	67°	87°	77°	67°	87°	77°	67°	87°	77°	67°	
24	125																		24
26	115			105															26
28	106			103			88			74									28
30	98			95			87			73			61						30
32	91			89			87			72			61			50			32
34	85			83			81			71			60			49.5			34
36	79			77			75			70			59			49			36
38	74			72			71			68			59			48			38
40	70			68			66			63			58			47.5			40
44	62	51		60			59			56			55			46.5			44
48	55	45		54	43.5		52	42		49.5			48.5			45			48
52	49.5	40		48	38.5		46.5	37		44.5	34.5		43.5			41			52
56	44.5	35.5		43	34		42	33		39.5	30.5		38.5	29.5		36.5			56
60	40	32	24.2	39	30.5		37.5	29.1		35.5	26.8		34.5	26		32.5	23.7		60
64	35.5	28.6	21.3	34.5	27.1	19.7	34	25.9		32	23.6		31	22.8		28.9	20.6		64
68	32	25.3	18.7	31	24.2	17.2	30.5	23	15.9	28.6	20.8		27.8	20		25.7	17.9		68
72		22.5	16.5	27.8	21.5	14.9	27.2	20.4	13.7	25.7	18.3	11.5	24.9	17.5		22.9	15.4		72
76		20	14.5	25	19.1	12.9	24.3	18.2	11.7	22.9	16	9.5	22.3	15.2	8.7	20.3	13.2		76
80		18.1	12.7		17.1	11.1	21.7	16.1	9.9	20.3	14	7.7	20	13.2	6.9	18	11.2	4.8	80
84			11.2		14.8	9.5	19.5	14.1	8.3	18.3	12.2	6.1	17.9	11.3	5.3	15.9	9.3	3.3	84
88			9.9		13.3	8.1		12.5	6.8	16.5	10.5	4.7	16	9.7	3.9	14	7.7		88
92						6.9		11.1	5.5		9	3.4	13.8	8.1		12.3	6.2		92
96									4.3		7.7		12.4	6.7		10.7	4.8		96
100									3.3		6.6			5.4		9.3	3.5		100
104														4.3					104

TAB 261581 / 261586 / 261591



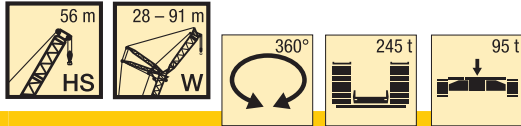
m	HS 49																		m
	W 28			W 35			W 42			W 49			W 56			W 63			
	87°	77°	67°	87°	77°	67°	87°	77°	67°	87°	77°	67°	87°	77°	67°	87°	77°	67°	
14	255																		14
16	223			214															16
18	199			191			185												18
20	178			172			167			160									20
22	162			156			151			145			141			136			22
24	148			142			138			133			129			124			24
26	136			131			127			122			118			114			26
28	126	107		121			118			113			109			106			28
30	117	99		112	94		109			105			101			98			30
32		92		105	88		102			98			94			91			32
34		86		98	82		95	79		91			88			85			34
36		80		91	77		89	74		85	70		83			80			36
38		74		84	72		84	69		80	66		78			75			38
40		69	58	67	67		79	65		76	62		73	59		70			40
44			51	59	48.5		69	58		67	55		65	52		62	49.5		44
48			44.5	52	42.5		51	41		59	48.5		58	46.5		56	43.5		48
52					37			45	36		42.5	33.5	53	41.5		50	39		52
56					33				32		38	29.4	47	37	27.6	45.5	34.5		56
60									28.2		34	25.9		33.5	24.5	40.5	31	22	60
64												22.8		29.7	21.7	36.5	27.9	19.3	64
68												20.2		26.6	19.4		25	16.9	68
72															17.3		22.2	14.8	72
76															15			12.9	76
80																		11.3	80
84																		10.1	84

TAB 261581 / 261586 / 261591



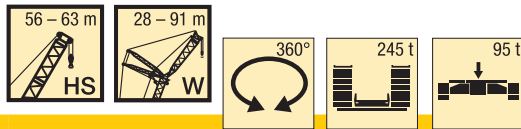
m	HS 49																		m
	W 70			W 77			W 84			W 91			W 98			W 105			
	87°	77°	67°	87°	77°	67°	87°	77°	67°	87°	77°	67°	87°	77°	67°	87°	77°	67°	
24	118																		24
26	111			98															26
28	103			97			83												28
30	95			92			82			69									30
32	89			85			81			68			57			47.5			32
34	83			80			78			67			57			47			34
36	77			74			73			67			56			46.5			36
38	73			70			68			65			56			46			38
40	68			65			64			61			55			45.5			40
44	61	47.5		58			57			54			53			44			44
48	54	42		52	39.5		50			48			47			43			48
52	48.5	37		46	34.5		45	33.5		42.5			41.5			39.5			52
56	44	33		41.5	30.5		40	29.5		38	27.1		37	26.2		35			56
60	39.5	29.5		37.5	27.2		36	26		34	23.7		33	22.9		31	20.6		60
64	35.5	26.4	17.7	33.5	24.1		32.5	22.9		30.5	20.7		29.7	19.9		27.6	17.7		64
68	32	23.6	15.3	30.5	21.4	13	29.4	20.2		27.3	18		26.5	17.3		24.5	15.1		68
72		21.2	13.2	27.3	18.9	11	26.6	17.8	9.8	24.5	15.6		23.7	14.9		21.7	12.8		72
76		19	11.4	24.5	16.8	9.1	23.9	15.6	8	21.9	13.5	5.8	21.2	12.8		19.2	10.7		76
80		17	9.7		14.9	7.5	21.3	13.7	6.4	19.7	11.6	4.2	18.9	10.8		17	8.8		80
84			8.2		13.2	6	19.2	11.9	4.9	17.7	9.8		16.9	9.1		14.9	7.1		84
88			7		11.8	4.7		10.4	3.5	15.9	8.3		15	7.5		13.1	5.5		88
92						3.5		9			6.9		13.3	6		11.4	4.1		92
96								7.8			5.6		11.8	4.7		9.8			96
100											4.5			3.5		8.4			100
104																7.2			104

TAB 261581 / 261586 / 261591



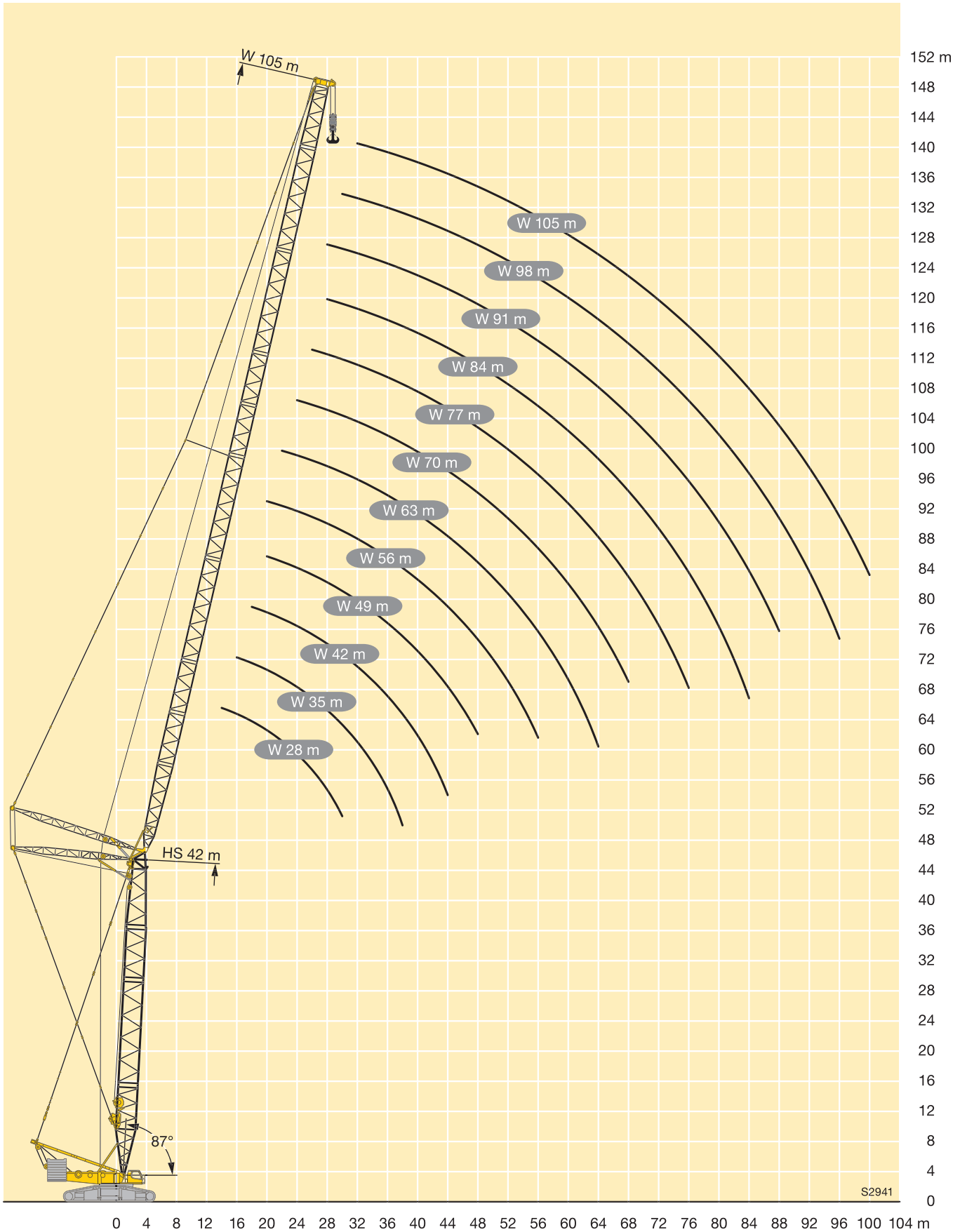
m	HS 56																								m	
	W 28			W 35			W 42			W 49			W 56			W 63			W 70			W 77				
	87°	77°	67°	87°	77°	67°	87°	77°	67°	87°	77°	67°	87°	77°	67°	87°	77°	67°	87°	77°	67°	87°	77°	67°		
16	214			206																					16	
18	191			184			177																		18	
20	172			166			160			154															20	
22	156			150			146			141			136												22	
24	143			138			133			129			125			120									24	
26	132			127			123			118			115			110			107				92		26	
28	122			117			113			110			106			102			99				91		28	
30	114	92		109			105			102			99			94			92				90		30	
32	107	86		102	82		98			95			92			88			86				83		32	
34		80		95	76		92			89			86			82			80				78		34	
36		75		90	72		86	69		83			80			77			75				73		36	
38		71		84	67		81	64		78	61		76			72			70				68		38	
40		66					77	60		74	57		71			68			66				64		40	
44			46	56			68	54		66	51		63	48.5		60	45		58				57		44	
48			40.5	49.5	38		48			59	45		57	43		54	39.5		52	38			51		48	
52			35.5		33.5		42.5	31.5		40.5			52	38.5		48.5	35		46.5	33.5			45	32	52	
56					29.5		37.5	28		36.5	25.4		46.5	34.5		43.5	31		42	29.6			40.5	28.2	56	
60								24.6		33	22.4		31	20.4		39.5	27.8		38	26.3			36.5	24.9	60	
64								21.6			19.9			27.9	17.9	36	24.8	14.7	34.5	23.3			33	21.9	64	
68											17.7			25.1	15.7		22.2	12.6	31.5	20.7	11.1		30	19.3	68	
72											15.8				13.7		19.9	10.7		18.4	9.2		27.3	17	7.8	72
76															12		18.1	9		16.4	7.5		24.6	14.9	6.1	76
80															10.7			7.5		14.6	6			13.1	4.6	80
84																		6.2		13.1	4.6			11.4	3.2	84
88																				3.4				10		88

TAB 261581 / 261586 / 261591

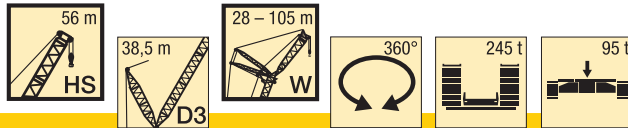


m	HS 56				HS 63														m							
	W 84		W 91		W 28			W 35			W 42			W 49			W 56									
	87°	77°	87°	77°	87°	77°	67°	87°	77°	67°	87°	77°	67°	87°	77°	67°	87°	77°		67°						
16					205																				16	
18					183			177																		18
20					166			159					153				148									20
22					151			145					140				135						131			22
24					138			133					128				124						120			24
26					127			123					118				114						110			26
28	77				118			114					109				105						102			28
30	76		64		110			106					101				98						95			30
32	76		64		103	80		99					95				91						88			32
34	75		63			74		93	71				89				85						83			34
36	70		62			70		87	66				83				80						77			36
38	66		62			65		82	62				78	59			75						73			38
40	62		59			62			58				74	55			71	52					69			40
44	54		52			55			52				66	48.5			63	46					61	44		44
48	48.5		46				35		46.5					43.5			57	41					55	38.5		48
52	43	29.8	41				31.5				28.6			39			52	36.5					49.5	34.5		52
56	38.5	26.1	36.5	23.7							25.3			35	22.5			32.5					45	30.5		56
60	34.5	22.8	32.5	20.5							22.6				19.8			29.4						27.4		60
64	31	19.9	29	17.7											17.5			26.7					24.5	13.1		64
68	28.1	17.4	25.9	15.1											15.5								22.1	11.1		68
72	25.3	15.1	23.2	12.9																			20.1	9.3		72
76	22.9	13	20.8	10.9																					7.8	76
80	20.7	11.2	18.6	9.1																					6.5	80
84	18.8	9.6	16.6	7.4																						84
88		8.1	14.8	6																						88
92		6.7		4.6																						92
96		5.6		3.4																						96

TAB 261581 / 261586 / 261591

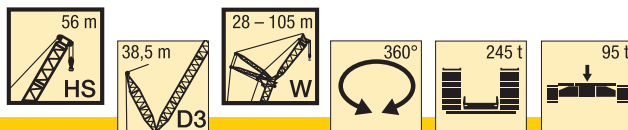


H



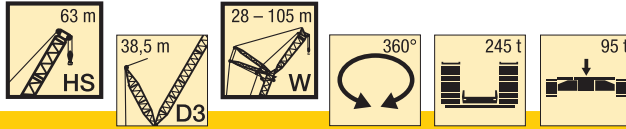
m	HS 56																		m	
	W 28			W 35			W 42			W 49			W 56			W 63				
	87°	77°	67°	87°	77°	67°	87°	77°	67°	87°	77°	67°	87°	77°	67°	87°	77°	67°		
16	227																		16	
18	195			197			192												18	
20	172			173			171				167								20	
22	153			153			152				150			148					22	
24	137			137			137				134			133			130		24	
26	124			124			123				120			120			119		26	
28	113			113			112				110			109			107		28	
30	103	83		103			102				101			99,9			97,8		30	
32		94,5	76,4		94,7	75,2		93,6			92,7			91,7			89,7		32	
34			70,5		87,6	69,8		86,7			84,9			84			83		34	
36			64,6		81,1	64,1		80,1	62,8		78,4			77,8			76,3		36	
38			59,9		75,1	59,2		74,5	58,2		73,1	56,2		71,5			70,6		38	
40			56,2			55,3		69	53,8		67,7	51,7		66,3			65,6		40	
44				35,8		47,7		60,7	45,9		59	44,5		57,5	42,6		56,3	40,7	44	
48				30,7		41,3	29,6		40,1		51,6	38,3		50,4	36,7		49,1	34,6	48	
52							24,8		35,2	23		32,8		44	31,4		42,9	29,5	52	
56							21,5			19,7		28,5	17,2	39,1	27,1		37,6	25	56	
60										15,9		25,1	13,8		23,4	12,5	33,1	21,3	60	
64										13,7					19,9	10,4	29	18,4	8,7	64
68															17,7	8,6		15,4	6,9	68
72																7,2		12,9	5,5	72
76																5,7			4,1	76
80																			2,9	80

TAB 261095 / 261097 / 261099



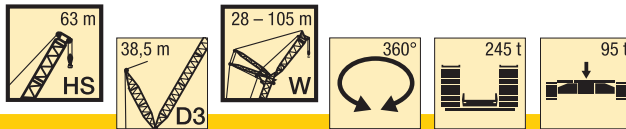
m	HS 56														m	
	W 70			W 77			W 84		W 91		W 98		W 105			
	87°	77°	67°	87°	77°	67°	87°	77°	87°	77°	87°	77°	87°	77°		
26	111														26	
28	105			92,3			77,7								28	
30	98,1			91,5			77			65,1					30	
32	89,7			89,7			76,4			64,8		53,4			32	
34	81,7			82,5			75,6			64,3		53,2		43,7	34	
36	76,1			75,2			71,4			63,8		52,7		43,6	36	
38	70,5			69,9			67,2			61,3		52,3		43,5	38	
40	64,9			65			63			58,7		51,7		43,3	40	
44	56,6			55,7			54,2			52,2		50,7		42,4	44	
48	48,9	33,7		48,5			46,3			44,7		44,9		40,7	48	
52	42,7	28,6		41,8	27,6		40,3	25,4		38,3		38,5		35,8	52	
56	37	23,9		36,8	22,6		34,7	20,9		33	18,7	33,2		31	56	
60	32,7	20,3		31,9	19,3		30,3	17,5	28,1	14,3		28,6	13,7	26,6	60	
64	28,6	17,3		28	16,1		26	14,1	24,4	12		24,4	11,4	22,4	9,8	64
68	25	14	5,7	24	13,1		22,8	11,5	20,5	9,9		21,2	9,3	18,5	7,7	68
72		11,9	4,3	21,1	11,2	3,3	19,7	9,6	17,6	7,9		18	7,5	15,7	5,9	72
76		10,3	3,1	18,5	9,5	2,1	16,9	8	15,1	6,1	15,3		5,9	13	4,1	76
80		8,8			7,8		14,6	6,4	12,7	4,7	13	4,3		10,6	2,6	80
84					6,4		12,3	5	11,1	3,5	10,7	3		9,1		84
88					5,2			3,6	9,6	2,4	8,9			7,6		88
92									2,7					6,2		92
96														5		96
100														3,8		100
104														2,8		104

TAB 261095 / 261097 / 261099



m	HS 63																		m
	W 28			W 35			W 42			W 49			W 56			W 63			
	87°	77°	67°	87°	77°	67°	87°	77°	67°	87°	77°	67°	87°	77°	67°	87°	77°	67°	
16	222																		16
18	196			191															18
20	173			170			167			162									20
22	153			151			151			147			143						22
24	137			134			135			134			131			121			24
26	124			122			123			121			120			116			26
28	113			111			111			110			109			108			28
30	103			102			102			100			99,4			98,2			30
32	94,4	73,1		93,5			93,2			92,1			91,4			89,3			32
34		67		86,3	65,3		86,5			85			83,6			82,8			34
36		61,9		79,6	59,9		79,7			78,4			77,6			76,2			36
38		57,5		73,9	55,6		74,3	55,1		73			71,6			70,3			38
40		53,4			51,6		68,9	50,4		67,7	48,4		66,1			65,6			40
44					44,4		60,4	43,1		59,1	41,5		57,9	40		56,5			44
48			26,5		38,1			37,1		51,6	35,4		50,7	33,9		49,7	32,2		48
52			22,1			19,7		32,3		45,4	30,4		44,3	28,8		43,5	26,9		52
56						16,2		28,1	14,7		26,2		39,3	24,6		38,2	22,5		56
60						13,4			12,4		22,6	10,5		20,9		33,4	19,2		60
64									10,5					17,5	7,4	29,2	15,8		64
68														14,8	5,6		13,3	4,1	68
72															4,3		11,5	2,6	72
76															3,2		10		76
80															2,1				80

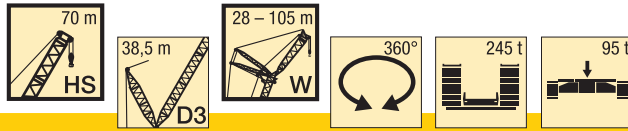
TAB 261095 / 261097 / 261099



m	HS 63												m	
	W 70		W 77		W 84		W 91		W 98		W 105			
	87°	77°	87°	77°	87°	77°	87°	77°	87°	77°	87°	77°		
26	102													26
28	99,5			85,6										28
30	96,1			85		71,7								30
32	88,2			84,3		71,1		60,7		49,8				32
34	80,4			79,2		70,6		60,3		49,8		40,8		34
36	74,8			73,8		67,9		59,8		49,4		40,7		36
38	69,3			68,8		64,8		58,9		49		40,6		38
40	63,8			64,1		61,5		57,8		48,5		40,4		40
44	55,4			54,7		53,4		53,3		47,5		39,8		44
48	47,6	29,7		47,7		45,6		46		42,9		38,6		48
52	41,8	24,8		40,9	23,7	39,5		39,5		37,2		34,2		52
56	36,3	20,6		35,8	19,7	33,5	17,3	34,1		32,1		29,8		56
60	31,8	17,4		30,7	16	29,4	13,7	28,9	12,8	27,5	11,2	25,6		60
64	27,4	13,9		27	12,8	25,1	11,3	25	10,6	23	8,8	21,6	7,3	64
68	24,3	11,7		23,2	10,7	21,8	9,1	21	8,6	19,6	7,1	17,7	5,2	68
72	21,3	9,8		20	8,9	18,6	7,5	17,8	6,8	16,1	5,3	15,1	3,5	72
76		8,4		17	7,3	15,8	5,9	15,3	5,2	13,3	3,6	12,6	2	76
80		7			6	13,7	4,5	12,7	3,7	11,6	2,2	10,1		80
84					4,7	11,7	3,3	11	2,4	9,9		8,6		84
88					3,5		2,1	9,5		8,4		7		88
92										7,1		5,5		92
96										5,9		4,4		96
100												3,2		100
104												2,2		104

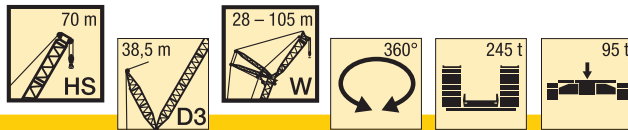
TAB 261095 / 261097 / 261099





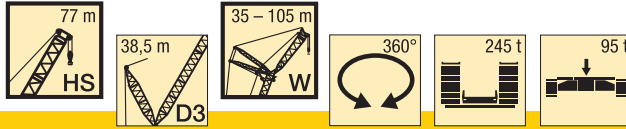
m	HS 70														m				
	W 28			W 35			W 42			W 49			W 56			W 63			
	87°	77°	67°	87°	77°	67°	87°	77°	67°	87°	77°	67°	87°	77°		67°	87°	77°	
16	213																		16
18	191			184															18
20	171			166			162												20
22	151			150			148			143									22
24	136			134			134			131			126			111			24
26	123			122			122			121			117			109			26
28	112			110			110			110			107			105			28
30	102			101			101			99,9			98			96,7			30
32	94			92,3			92,7			91,5			90,2			87,9			32
34		64,2		85,4			85,9			84,6			82,5			81,5			34
36		59		78,7	57		79,2			77,9			76,3			75,1			36
38		54,1		73,5	52,1		73,7	51,8		72,7			70,4			69,1			38
40		50,2			48,5		68,7	47,6		67,6			64,7			64,4			40
44		43			41,2		59,9	40,5		59	38,6		56,8	36,2		55,1			44
48					35,7			34,8		51,5	32,7		49,7	30,4		48,4	28,8		48
52			18,1					30		45,2	28,1		43,4	25,6		42,1	23,7		52
56			14					25,8	11,3		23,6		38,3	21,4		36,9	19,6		56
60									9,5		20,5	7,5		18,2		32,2	15,8		60
64									7,6		17,9	5,7		15,3	3,6	28,2	13		64
68									6,2			4,2		12,6	2,5		11,1		68
72												3,1					9,4		72
76												2,1					7,9		76

TAB 261095 / 261097 / 261099



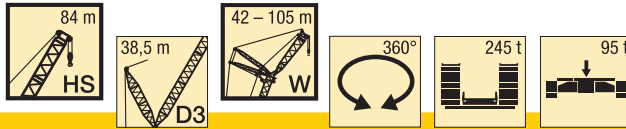
m	HS 70												m						
	W 70		W 77		W 84		W 91		W 98		W 105								
	87°	77°	87°	77°	87°	77°	87°	77°	87°	77°	87°	77°							
26	94,3																		26
28	93,6			79,1															28
30	92,8			78,5		66,3													30
32	87,4			77,8		65,8		56,1											32
34	81,2			74,9		65,3		55,8		46									34
36	75,4			71,2		64		55,5		45,8						37,8			36
38	69,9			67,2		62,3		55,1		45,5						37,6			38
40	64,3			62,7		60,6		54,7		45,1						37,4			40
44	55,6			53,5		52,5		51,8		44,2						36,8			44
48	47,8			46,5		44,7		44,6		40,6						36,2			48
52	41,9	22,9		39,7		38,9		37,9		35,6						32,3			52
56	36,1	18,4		34,8	15,7	33,1	13,6	32,7		30,8						28,5			56
60	32	14,6		29,9	12,4	28,8	11,1	27,5	10,4	26,3						24,7			60
64	27,8	12,3		26	10,3	24,5	8,9	24	7,9	21,7	6,6					20,8	4,7		64
68	24,4	10,4		22,3	8,4	20,9	6,9	20,4	6	18,6	4,8					16,9	2,9		68
72	21,1	8,4		19,1	6,7	17,6	5,3	17,3	4,3	15,5	3,2					14,3			72
76		7		16,2	5,4	14,6	3,9	14,7	3	12,8						11,7			76
80		5,6			4,2	12,9	2,6	12,1		11,1						9,2			80
84		4,4			3	11,3		10,3		9,4						7,8			84
88								8,9		7,8						6,3			88
92								7,6		6,6						4,8			92
96										5,4						3,7			96
100																2,7			100

TAB 261095 / 261097 / 261099



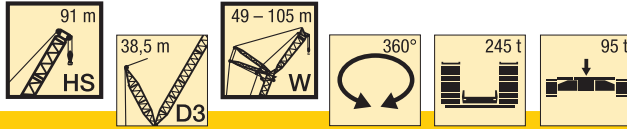
m	HS 77																					m			
	W 35			W 42			W 49		W 56		W 63		W 70		W 77		W 84		W 91		W 98		W105		
	87°	77°	67°	87°	77°	67°	87°	77°	87°	77°	87°	77°	87°	77°	87°	77°	87°	77°	87°	77°	87°		77°	87°	
18	177																							18	
20	160			155																				20	
22	146			142			137																	22	
24	134			130			126		118															24	
26	121			120			117		113		99,9													26	
28	109			108			108		105		98,9		85,2		72									28	
30	100			99,4			98,7		97,5		93,6		84,6		71,6		61,3							30	
32	91,7			90,9			90,1		90		87		81,9		71,2		60,9		51,3					32	
34	84,9			84,3			83,4		82,5		80,6		78		69,8		60,5		51		42,1			34	
36	78,3			78,1			76,6		76,2		74,2		73,6		67,8		60		50,8		41,9		34,5	36	
38	73	48,2		72,6			71,4		70,8		67,8		68,4		65,5		59,5		50,6		41,6		34,3	38	
40		44,7		67,8	42,7		66,4		65,3		63,2		63,3		60,9		58,9		50,2		41,4		34,1	40	
44		37,6		58,9	36,2		57,7	34,4	57		54,2		54,5		51,9		52,4		48,2		40,6		33,7	44	
48		32			30,8		50	29,1	49,5	27,5	47,2		46,4		45		45,3		42,4		38		33,2	48	
52		27,6			26,1		44,1	24,3	43,3	22,7	40,7	19,5	40,7	18,5	38,7		39,4		36,7		34		30	52	
56			8,3		22,1			20,5	38,1	18,5	35,6	15,9	35,1	14,9	33,8	11,9	33,6		31,5		29,9		26,5	56	
60			6,7			5		17,1		14,9	30,9	12,4	30,7	11,6	29	9,7	29	9,1	26,3	7,2	25,4		22,7	60	
64			5			3,5		14		12,7	27,1	10,5	26,4	9,4	25	7,9	24,7	7,2	22,8	5,1	20,9	3,9	18,5	64	
68						2,1				10,6		8,6	23,1	7,8	21,3	6,1	20,9	5,5	19,4	3,5	17,7	2,1	14,4	68	
72										9		7	20,2	6,1	18,1	4,4	17,6	3,9	16,4	2,1	14,7		12,3	72	
76												5,5		4,7	15,4	3,1	14,4	2,5	14		11,8		10,4	76	
80														3,6				12,8		11,5		10,2		8,5	80
84														2,5				11,1		9,7		8,5		7,1	84
88																			8,2		6,9		5,6	88	
92																			6,8		5,7		4,2	92	
96																					4,4		3	96	

TAB 261095 / 261097 / 261099

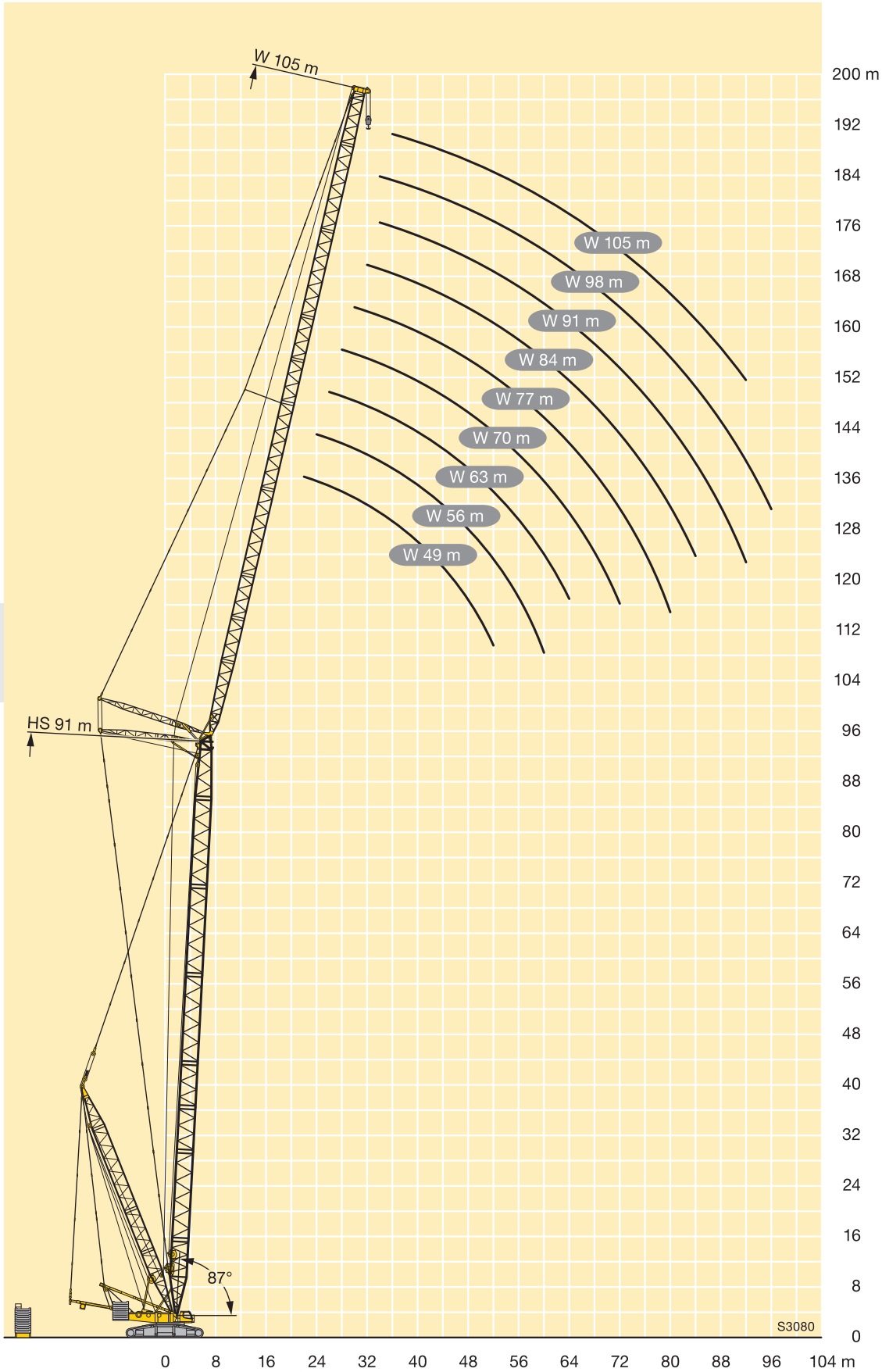


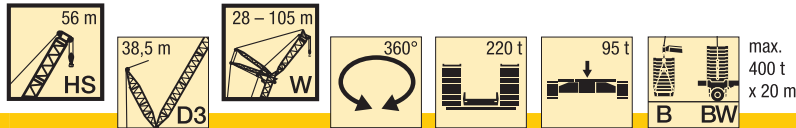
m	HS 84																			m				
	W 42		W 49		W 56		W 63		W 70		W 77		W 84		W 91		W 98	W105						
	87°	77°	87°	77°	87°	77°	87°	77°	87°	77°	87°	77°	87°	77°	87°	77°	87°	87°						
20	145																						20	
22	137			125																				22
24	126			122			106																	24
26	117			113			105		90,7															26
28	108			105			101		90		76,8													28
30	99			97,9			94,1		87,9		76,4		64,7		55,5									30
32	90,5			89,5			87,9		84,8		75,6		64,3		55,2		46,4							32
34	83,5			82,9			80,8		79,7		74,3		63,9		55		46,2							34
36	77,3			76,4			74,3		74		71,9		63,4		54,7		46				38		31,2	36
38	71,6			70,9			69,1		68,1		66,9		62,9		54,2		45,8				37,7		31	38
40	67,1			66			63,8		63,2		61,8		59,1		53,6		45,5				37,5		30,8	40
44	58,5	33,3		57,2			55,3		54,3		53		50,7		48,9		44,5				36,9		30,4	44
48		28,1	49,6	25,3	47,9	22,6	47,2		45,5		43,6		43,3		39,8		35,1				35,1		29,9	48
52		23,2	43,7	21,2	42	18,5	40,6	17,3	39,5		37		37,6		35,1		32				32		27,6	52
56		19,7		17,8	36,7	14,4	35,8	12,8	33,9	11,1	31,9	9,1	31,8		30,3		28,6				28,6		24,9	56
60		16,3		14	32,2	11,7	31,1	10,5	29,5	9	27,3	7	27,3	6,2	25,6		24,3				24,3		21,7	60
64				12,1		10,1	27,5	8,7	25,4	7	23,6	5,2	23,1	4,6	21,5	2,7	20				20		17,8	64
68				10,4		8,3		7	22,1	5,4	20,4	3,5	19,4	2,9	17,5		16,8				16,8		13,8	68
72						6,7		5,4	19	3,8	17,5	2	16,6		14		13,9				13,9		11,4	72
76								4,1		2,3	14,9		13,7		12,1		11,1				11,1		9,5	76
80								3,1							12,1		9,5				9,5		7,5	80
84															10,5		7,9				7,9		6,1	84
88																	6,3				6,3		4,8	88
92																	5,2				5,2		3,5	92
96																	4				4		2,4	96

TAB 261095 / 261097 / 261099



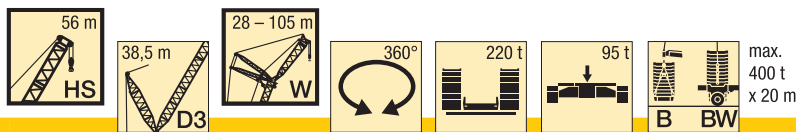
m	HS 91														m		
	W 49		W 56		W 63		W 70		W 77		W 84	W 91	W 98	W105			
	87°	77°	87°	77°	87°	77°	87°	77°	87°	77°	87°	87°	87°	87°			
22	110																22
24	108		94,9														24
26	106		93,9		80,7												26
28	101		92,4		80,2		68,5										28
30	93,9		90,8		79,3		68		58,7								30
32	87,8		85,4		78,1		67,6		58,3		49,5						32
34	81,3		79,9		75,6		67		58		49,2	41,3	34,2				34
36	75		74		71		66,2		57,5		48,9	41,1	33,9	27,7			36
38	69,3		68,9		66,4		62,3		57,1		48,6	40,9	33,6	27,5			38
40	64,7		63,8		61,8		58,3		55,1		48,2	40,6	33,4	27,3			40
44	56		55,2		53		50,9		49,7		45,2	40	32,9	26,8			44
48	48,6	20,5	47,5		45,6		44,2		43,8		41,3	36,8	31,6	26,1			48
52	42,5	16,2	42	14,3	39	11,6	38,2		37,5		36,1	33,5	29,4	24,3			52
56		12,9	36,8	11,8	34,4	9,5	32,7	7,5	32,3		30,5	28,8	26,9	22,1			56
60		10,9	32	9,7	30	7,3	28,1	5,5	27,6	4,6	26,1	24	22,8	19,5			60
64		9,1		7,9	26,1	5,6	24	3,8	23,6	3	22,3	20	18,7	16			64
68		7,5		6,3		4,1	20,8	2,4	20,4		18,7	16,5	15,5	12,5			68
72				4,7		2,6	18,1		17,4		15,8	13,1	12,7	10,2			72
76				3,8					14,8		12,9	11,3	9,9	8,4			76
80									12,5		11	9,5	8,4	6,6			80
84											9,4	7,9	6,9	5,2			84
88												6,7	5,4	3,8			88
92												5,5	4,3	2,5			92
96													3,1				96





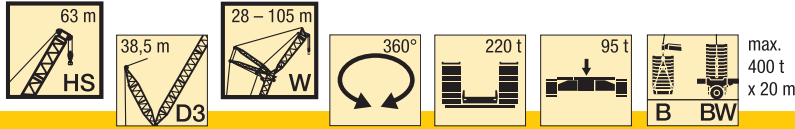
m	HS 56																		m
	W 28			W 35			W 42			W 49			W 56			W 63			
	87°	77°	67°	87°	77°	67°	87°	77°	67°	87°	77°	67°	87°	77°	67°	87°	77°	67°	
16	322																		16
18	312			266			225												18
20	300			260			221			187									20
22	290			253			217			184			156						22
24	278			247			213			181			154			131			24
26	265			241			208			178			152			130			26
28	243			234			204			175			150			129			28
30	223	285		227			199			172			148			127			30
32	205	271		217	253		195			169			146			126			32
34		257		203	242		190			166			143			124			34
36		245		186	231		185	216		163			141			122			36
38		233		167	223		175	209		160	177		138			121			38
40		221			215		164	201		157	177		136			119			40
44			180		196		138	189		143	173		131	145		116	124		44
48			163		173	157		171		127	165		123	144		113	124		48
52						144		152	140		149		114	142		108	124		52
56						135					134	127	97,5	132		101	122		56
60											120	116		118	111	90,6	117		60
64											110			107	106	78,1	105	101	64
68														95,8	101		96,6	96,8	68
72															95,9		88	89,8	72
76															90,6			84,7	76
80																		80,9	80
84																		77,4	84

TAB 261101 / 261107 / 261113



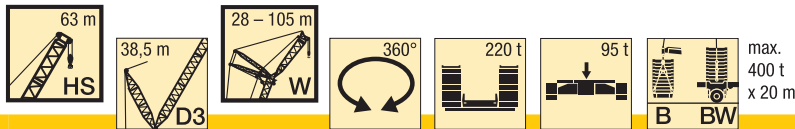
m	HS 56																		m
	W 70			W 77			W 84			W 91			W 98			W 105			
	87°	77°	67°	87°	77°	67°	87°	77°	67°	87°	77°	67°	87°	77°	67°	87°	77°	67°	
26	110																		26
28	109			92,2			77,6												28
30	108			91,4			76,9			65,1									30
32	107			90,6			76,3			64,7			53,4						32
34	106			89,9			75,7			64,2			53,2			43,8			34
36	105			89,1			75			63,6			52,7			43,7			36
38	104			88,3			74,4			63,1			52,2			43,5			38
40	103			87,5			73,7			62,5			51,7			43,3			40
44	101			85,9			72,4			61,2			50,6			42,4			44
48	98,4	102		84,3			71,1			59,8			49,6			41,4			48
52	96,1	103		82,7	84,4		69,9	69,4		58,4			48,5			40,4			52
56	93,3	103		81,1	84,7		68,7	69,5		57,1	57,8		47,5			39,4			56
60	89,2	103		79,5	84,9		67,6	69,6		55,8	57,6		46,5	46,2		38,5			60
64	84,1	102		77,6	85,1		66,5	69,6		54,7	57,2		45,6	46		37,6	37,5		64
68	74	94,5	87,4	75,7	85,1		65,3	69,7		53,7	56,7		44,7	45,8		36,8	37,5		68
72		87,6	84,5	69,1	82,6	74,6	64,1	69,8		52,7	56,1		43,8	45,5		36	37,2		72
76		80,9	81,4	60,7	79,3	75,4	61,4	70	60,7	51,9	55,5		43	45,2		35,3	36,7		76
80		72,9	77,7		73,7	73,2	55,5	70,2	62	51	55	50	42,4	44,9		34,7	36,3		80
84			74,6		67,8	71,1	49,3	66,2	62,1	48,1	54,6	50,8	41,8	44,6	38,9	34,1	35,9		84
88			71,7		61,6	68,5		61,8	60,6	44,9	54,2	51,3	40,8	44,4	39,4	33,5	35,5	31,2	88
92						66		56,3	58,7		53,8	51,8	39,6	44,2	39,9	33	35,3	31,7	92
96						62			56,7		51,4	52	38,3	44	40,4	32,7	35,1	32,2	96
100									54,8		46,8	51,9		43,9	41	32,3	34,9	32,5	100
104									53,1			50,2		42	41,5	30,3	34,7	32,8	104
108												47,9			42		34,4	33	108
112															42,4		34	33,3	112
116															41,2			33,8	116
120																		34,2	120

TAB 261101 / 261107 / 261113



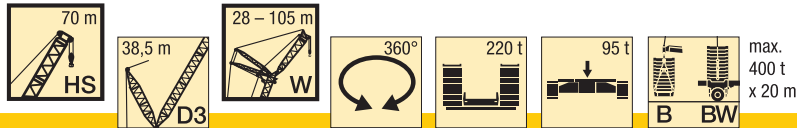
m	HS 63																		m
	W 28			W 35			W 42			W 49			W 56			W 63			
	87°	77°	67°	87°	77°	67°	87°	77°	67°	87°	77°	67°	87°	77°	67°	87°	77°	67°	
16	284																		16
18	275			240															18
20	266			235			201			170									20
22	257			229			197			168			144						22
24	248			222			193			166			142			121			24
26	239			215			190			163			140			120			26
28	231			209			185			160			138			119			28
30	222			202			181			157			136			117			30
32	207	262		196			177			154			134			116			32
34		252		190	233		173			152			132			114			34
36		241		182	225		169			149			130			113			36
38		231		170	217		164	197		146			127			111			38
40		222			209		160	194		143	162		125			110			40
44					194		140	181		137	162		121	135		107			44
48			163		178			170		128	159		117	134		104	115		48
52			151			146		159		110	149		113	133		101	115		52
56						136		142			140		100	131		97,6	114		56
60						129			125		127	115		123		91	114		60
64									113			110		113	105	80,7	109		64
68												104		101	100		101	91,1	68
72												99,9				95,9		87,8	72
76															89,6		92,5	87,8	76
80															84		83,5	83,4	80
84																		80,8	84
																		77,4	84

TAB 261101 / 261107 / 261113



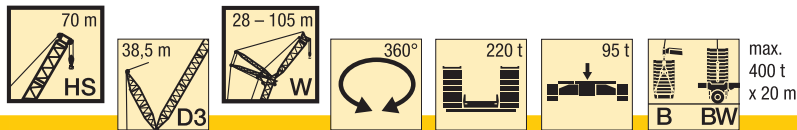
m	HS 63																		m
	W 70			W 77			W 84			W 91			W 98			W 105			
	87°	77°	67°	87°	77°	67°	87°	77°	67°	87°	77°	67°	87°	77°	67°	87°	77°	67°	
26	102																		26
28	101			85,5															28
30	100			84,8			71,6												30
32	99,1			84,2			71,1			60,7			49,8						32
34	98,1			83,4			70,5			60,2			49,8			40,8			34
36	97,1			82,7			69,9			59,7			49,3			40,7			36
38	96			81,9			69,2			59,3			48,9			40,6			38
40	94,9			81,1			68,6			58,8			48,4			40,4			40
44	92,7			79,5			67,4			57,8			47,4			39,7			44
48	90,4	94,5		78			66,1			56,8			46,5			38,9			48
52	88,3	95,3		76,4	78,4		64,9			55,7			45,5			38,1			52
56	86,1	95,6		75	78,9		63,7	64,9		54,6			44,5			37,3			56
60	83,7	95,8		73,5	79,1		62,6	65,1		53,5	54,5		43,6	43,3		36,5			60
64	81	95,5		71,6	79,4		61,4	65,2		52,4	54,7		42,7	43,3		35,7	34,9		64
68	73,5	93,7		69,8	79,4		60,3	65,3		51,4	54,5		41,8	43,1		34,9	35,3		68
72	64,7	90,5	81,7	66	79,5		59,2	65,3		50,5	54,1		40,9	42,9		34,2	35,1		72
76		83,6	79,2	61,2	79,7	70	57,6	65,4		49,7	53,7		40,1	42,7		33,5	34,9		76
80		76,5	76,6		75,5	70,7	54,4	65,6	56,9	48,9	53,4		39,5	42,5		32,8	34,7		80
84			73,8		70,3	69,2	50,8	64,7	58,3	47,5	53	47,3	38,8	42,2		32,3	34,4		84
88			70,9		63,9	67,1		62,7	59	45,8	52,6	48,5	38,3	42,1	36,4	31,8	34,1		88
92			68,1			64,5		58,7	57,3		52,4	49,4	38	41,9	37,1	31,2	33,8	29,1	92
96						60		53,2	55,7		52	49,9	37,6	41,9	37,6	31,1	33,6	29,7	96
100						56,9			54,2		48,7	49,8		41,9	38,2	31	33,5	30,2	100
104									52,7			49,1		41,3	38,8	30	33,4	30,8	104
108												47,6		40,3	39,5		33,4	31,3	108
112												46,4			40		33,4	31,7	112
116															40,6			32,1	116
120																		32,7	120
124																		33,3	124

TAB 261101 / 261107 / 261113



m	HS 70																		m
	W 28			W 35			W 42			W 49			W 56			W 63			
	87°	77°	67°	87°	77°	67°	87°	77°	67°	87°	77°	67°	87°	77°	67°	87°	77°	67°	
16	251																		16
18	244			215															18
20	237			210			182												20
22	229			205			179				153								22
24	222			199			175				151			129			111		24
26	214			193			172				148			128			110		26
28	207			188			168				146			126			109		28
30	201			182			164				143			124			107		30
32	196			176			160				141			122			106		32
34		237		171			156				138			121			105		34
36		230		166	209		151				136			119			103		36
38		222		162	203		147	178			133			117			102		38
40		212			198		143	178			130			115			101		40
44		198			186		136	171			124	148		110	123		97,8		44
48					173			162			118	147		106	123		95,1	105	48
52			149			142		152			112	142		102	123		92,1	105	52
56			140			134		144	128			135		96,7	121		88,6	105	56
60						127			119			129	112		118		84,9	105	60
64									112			119	107		114	102	80,7	103	64
68									107				103		106	97,9	101	86,9	68
72													97,1			92	95,3	84,5	72
76													89,9			86,4	87,4	81,4	76
80																82,4		78,8	80
84																		76,1	84
88																		72,2	88

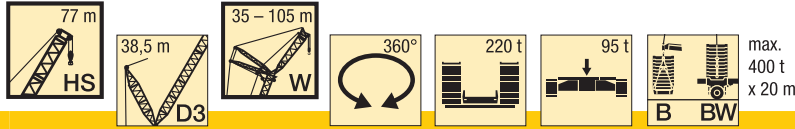
TAB 261101 / 261107 / 261113



m	HS 70																		m
	W 70			W 77			W 84			W 91			W 98			W 105			
	87°	77°	67°	87°	77°	67°	87°	77°	67°	87°	77°	67°	87°	77°	67°	87°	77°	67°	
26	94,2																		26
28	93,3			79															28
30	92,4			78,4			66,3												30
32	91,5			77,7			65,8				56,1								32
34	90,6			77			65,2				55,8			46					34
36	89,6			76,2			64,7				55,5			45,7			37,8		36
38	88,6			75,5			64,1				55,1			45,4			37,6		38
40	87,6			74,7			63,5				54,6			45			37,4		40
44	85,5			73,3			62,2				53,7			44,1			36,8		44
48	83,5			71,8			61				52,7			43,2			36,2		48
52	81,5	88		70,3			59,8				51,8			42,3			35,5		52
56	79,4	88,4		68,9	72,9		58,7	60			50,9			41,4			34,8		56
60	77	88,7		67,4	73,2		57,6	60,3			50	50,7		40,5			34,1		60
64	74,7	88,6		65,8	73,4		56,5	60,5			49,2	50,8		39,5	40,4		33,3	32,1	64
68	71,9	88,3		64,1	73,5		55,5	60,6			48,3	51		38,7	40,3		32,6	32,7	68
72	67,4	87,8	77,1	62,2	73,5		54,4	60,7			47,4	51,1		37,9	40,1		32	32,8	72
76		84,9	75,6	60,2	73,7	63,6	53,4	60,7			46,5	51		37,1	40		31,4	32,8	76
80		80,6	74,3		72,9	65,5	52	60,8	51,8		45,5	50,8		36,5	39,8		30,8	32,6	80
84		73,1	72		71	65,6	50,6	61	53,3	44,7	50,5	43,2		35,9	39,6		30,3	32,5	84
88			69,1		66,4	62,3		61,1	54,7	43,8	50,2	44,4		35,4	39,4	33,4	29,8	32,4	88
92			66,4			59,3		60,5	55	41,5	50	45,5	35	39,2	34,1	29,4	32,2	26,4	92
96			61,8			57,5		55,6	54		49,8	46,6	34,6	39,2	34,8	29,2	32	27,2	96
100						55,7			52,5		48,6	47,1		39,2	35,3	29	31,9	27,8	100
104									51,3		46,7	46,4		39,2	36	28,6	31,8	28,3	104
108									49,3			45,6		39,2	36,6		31,8	28,9	108
112												44,7			37,2		31,8	29,5	112
116												42,8			38,1		31,8	30,1	116
120															38,2			30,7	120
124																		31,3	124
128																		31,3	128

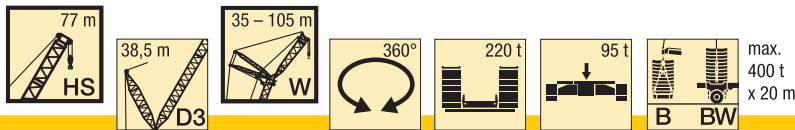
TAB 261101 / 261107 / 261113





m	HS 77															m
	W 35			W 42			W 49			W 56			W 63			
	87°	77°	67°	87°	77°	67°	87°	77°	67°	87°	77°	67°	87°	77°	67°	
18	190															18
20	185			163												20
22	181			160			138									22
24	176			156			136			118						24
26	171			152			134			116			99,8			26
28	166			149			132			115			98,7			28
30	161			145			129			113			97,4			30
32	156			141			126			111			96,2			32
34	152			138			124			110			94,9			34
36	147			134			121			108			93,6			36
38	144	185		130			118			106			92,3			38
40		180		127	159		115			104			91,1			40
44		172		120	155		109	134		99,4			88,6			44
48		162			149		104	133		94,9	112		85,2			48
52		154			142		99	130		90,4	112		81,7	95,5		52
56			130		136			125		86,4	111		78,1	95,3		56
60			120			114		119			109		74,7	94,8		60
64			113			109		114	102		106		71,7	93,8		64
68						103			98,1		102	89,1		91,7		68
72						96,4			93,4		97,7	86,2		89,3	79,7	72
76									86,9			83,2		86,3	77,6	76
80												80			75,2	80
84												76,1			72,5	84
88															68,7	88
92															64,5	92

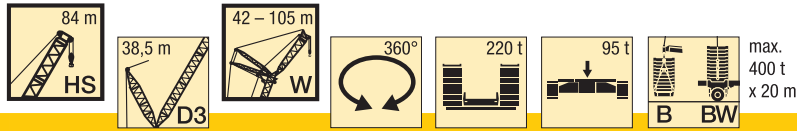
TAB 261101 / 261107 / 261113



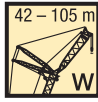
m	HS 77															m			
	W 70			W 77			W 84			W 91			W 98				W 105		
	87°	77°	67°	87°	77°	67°	87°	77°	67°	87°	77°	67°	87°	77°	67°		87°	77°	67°
28	85,1			71,9															28
30	84,5			71,5			61,2												30
32	83,6			71			60,8			51,2									32
34	82,6			70,4			60,4			51									34
36	81,6			69,7			59,8			50,8			42,1			34,5			36
38	80,6			69			59,2			50,5			41,6			34,3			38
40	79,7			68,3			58,7			50,1			41,3			34,1			40
44	77,7			66,9			57,5			49,2			40,6			33,7			44
48	75,8			65,4			56,3			48,3			39,8			33,2			48
52	73,4	80,1		63,9			55,2			47,4			38,9			32,5			52
56	71,1	80,7		62,5	66,7		54			46,5			38			31,8			56
60	68,3	80,8		61	67		52,9	55,9		45,6	46,4		37,2			31,1			60
64	65,5	80,7		58,9	67,2		51,8	56		44,8	46,8		36,3	37,2		30,5			64
68	63,2	80,5		56,7	67,3		50,6	56,1		44,1	46,9		35,5	37,2		29,8	29,8		68
72	60,9	79,3		54,6	67,3		49,2	56,2		43,2	47		34,7	37,1		29,1	30,2		72
76		78,2	70,1	52,7	67,2		47,7	56,2		42	47,1		33,9	37		28,5	30,2		76
80		77	69,2		67	58,9	46,2	56,2		40,8	47,2		33,3	36,9		27,9	30,1		80
84		74,2	67,8		66,4	58,6	44,6	56,2	48,5	39,6	47,2		32,7	36,8		27,5	30		84
88			65		65,3	57,8		56,3	50	38,3	47,1	40	32,1	36,6		27,1	29,9		88
92			60,4		62,5	56,3		56,4	50,4	37,1	47	41,2	31,7	36,3	30,9	26,8	29,8		92
96			58,2			54,5		55,7	50		46,8	42,3	31,3	36,1	31,6	26,3	29,8	24,3	96
100						52,9			49		46,7	42,9		36,1	32,2	25,8	29,8	25	100
104						51			47,9		46,7	43		36,1	32,8	25,3	29,8	25,6	104
108									46,9			42,5		36,1	33,5		29,8	26,3	108
112									44,6			41,6		36,1	34,1		29,8	26,8	112
116												40,2			34,5		29,8	27,5	116
120															34,7			28,1	120
124															33,7			28,7	124
128																		29,1	128
132																		27,6	132

TAB 261101 / 261107 / 261113



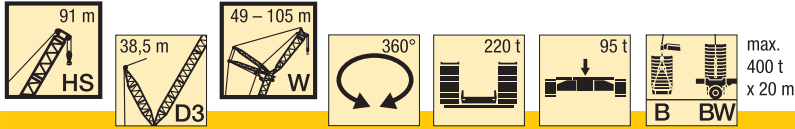


m	HS 84															m
	W 42			W 49			W 56			W 63			W 70			
	87°	77°	67°	87°	77°	67°	87°	77°	67°	87°	77°	67°	87°	77°	67°	
20	145															20
22	142			124												22
24	139			122			106									24
26	135			120			105			90,6						26
28	132			117			103			89,9			76,7			28
30	129			115			102			88,8			76,2			30
32	125			112			99,5			87,7			75,6			32
34	122			109			97,5			86,3			74,9			34
36	118			107			95,4			84,8			74			36
38	115			104			93,3			83,3			73			38
40	113			102			91,2			81,7			72,1			40
44	107	134		96,9			87,6			78,4			69,7			44
48		130		92,6	115		83,9	100		75,2			67,2			48
52		125		88,4	112		80,1	98,8		72	86		64,7			52
56		120			108		76,6	96,5		69,3	84,7		62,2	73		56
60		116			104		73,6	93,4		66,6	83		59,9	72,5		60
64			104		101			90,4		64	80,9		57,6	71,2		64
68			98,7		97,4	89,6		87,8			78,7		55,4	69,8		68
72			91			86,2		85,2	80,4		76,6		53,3	68,2		72
76						83,4			78,2	80,4	74,7	71,5		66,5		76
80						79,6			75,4	75,4	72,4	69,9		65	61	80
84									72,6	72,6		67,8		63,5	59,6	84
88									68	68		65,7			58,1	88
92												60,6			56,4	92
96															54,7	96
100															53,1	100

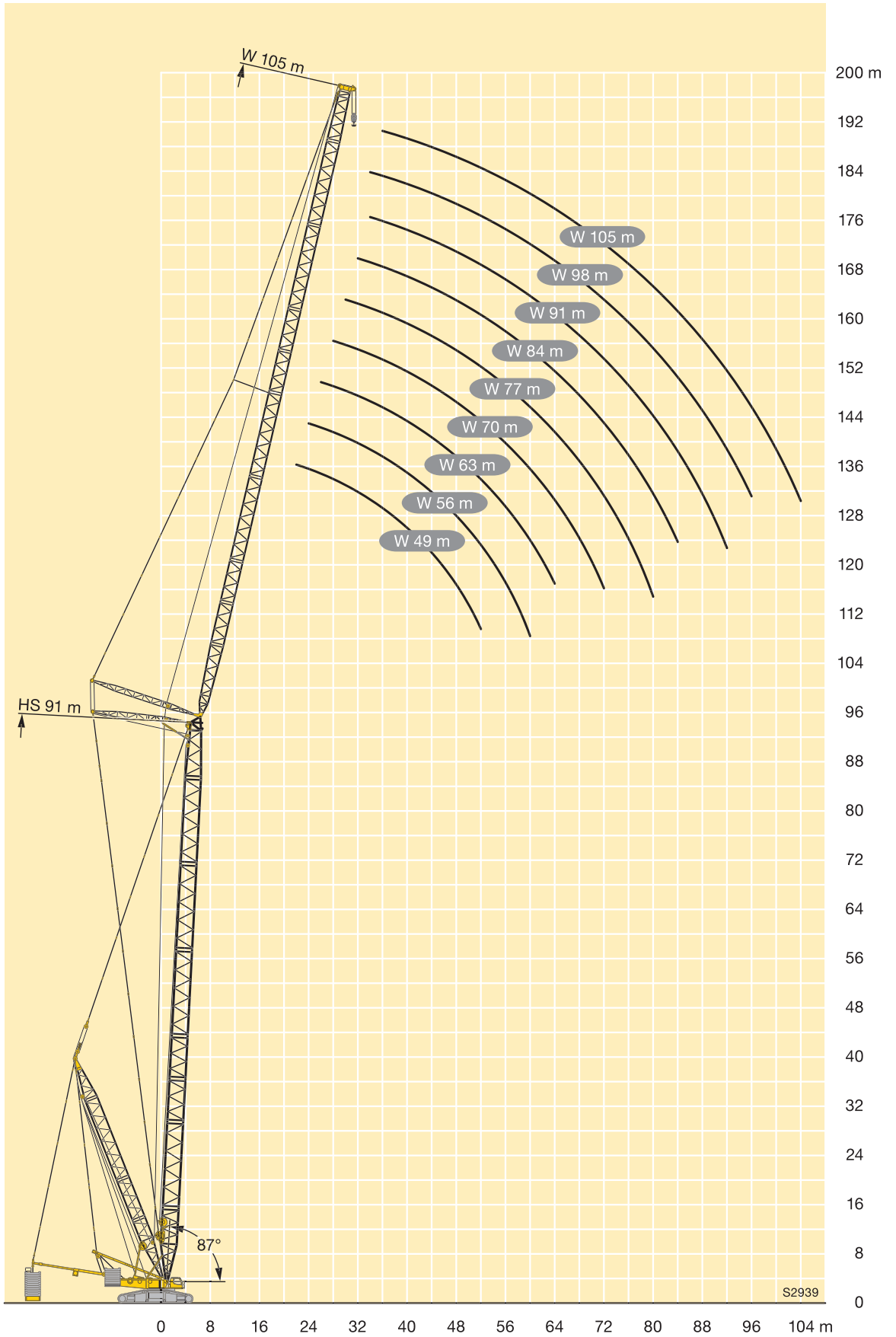


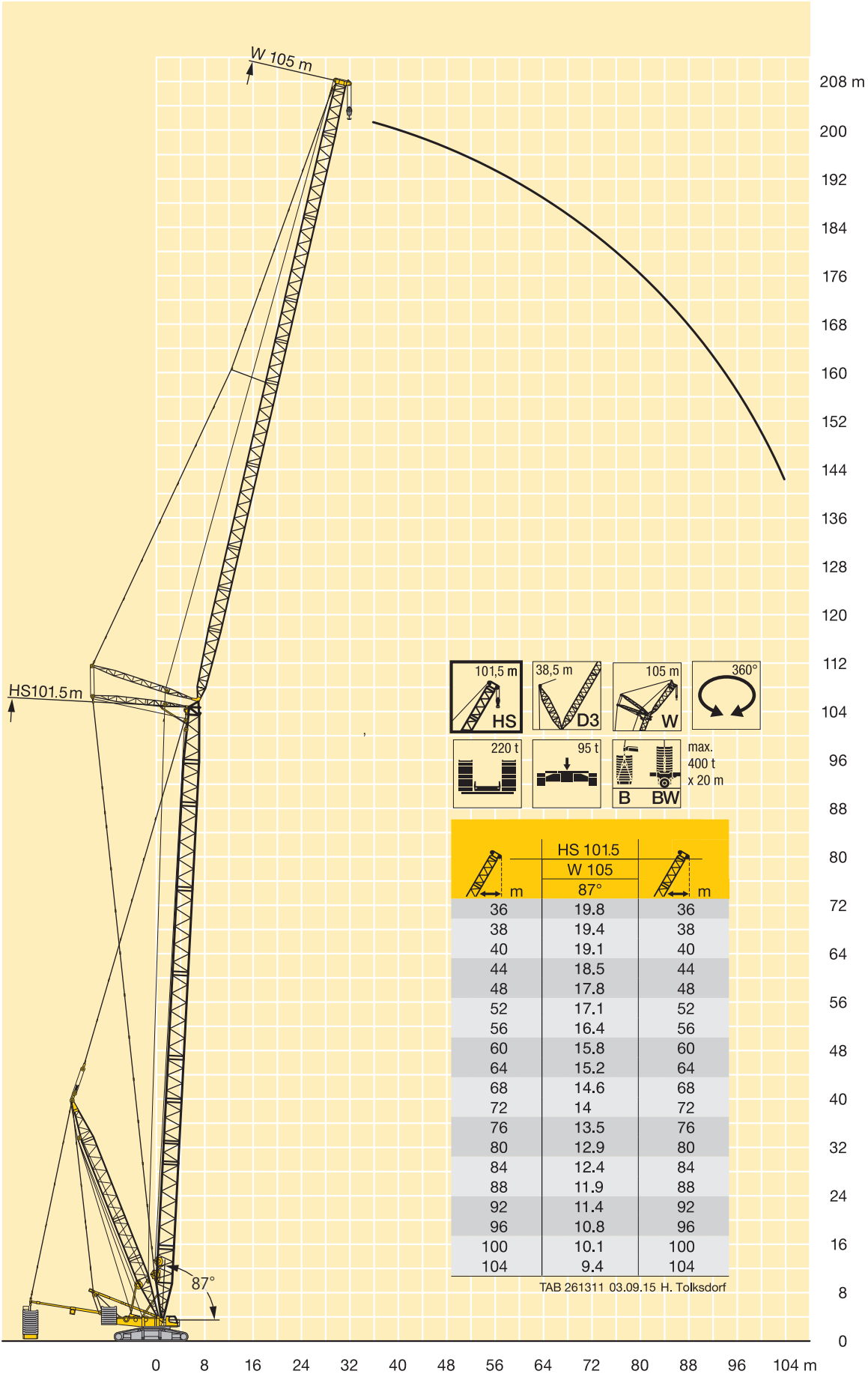
max.  
400 t  
x 20 m

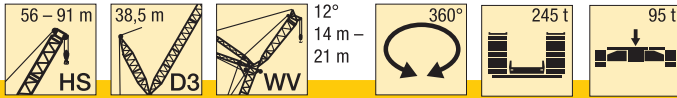
m	HS 84															m
	W 77			W 84			W 91			W 98			W 105			
	87°	77°	67°	87°	77°	67°	87°	77°	67°	87°	77°	67°	87°	77°	67°	
30	64,6			55,5												30
32	64,3			55,2			46,4									32
34	63,8			54,9			46,2			38,2						34
36	63,3			54,5			46			38			31,2			36
38	62,8			54			45,8			37,7			31			38
40	62			53,5			45,5			37,4			30,8			40
44	60,6			52,4			44,8			36,9			30,3			44
48	59			51,3			43,9			36,2			29,9			48
52	57,3			50,1			43			35,4			29,3			52
56	55,3	60,5		49			42,2			34,6			28,7			56
60	53,3	60,8		47,6	50,9		41,3			33,8			28,1			60
64	51,4	60,8		46	51,1		40,2	42,5		33			27,5			64
68	49,5	60,7		44,6	51,2		39	42,7		32,1	33,9		26,9	26,7		68
72	47,7	59,7		43,2	51,2		37,7	42,8		31,3	33,9		26,3	27,3		72
76	45,9	58,5		41,8	51		36,6	42,9		30,5	33,8		25,6	27,4		76
80		57,2		40,3	50,6		35,5	42,8		29,9	33,7		25	27,3		80
84		56,1	53,5	38,8	49,5		34,3	42,6		29,4	33,5		24,5	27,3		84
88		55,1	52,6		48,6	44,8	33	41,9		28,8	33,4		24	27,2		88
92		53,7	51,8		47,8	45,7	31,9	41,2	36,8	27,8	33,2		23,4	27,1		92
96			50,8		46,9	45,6		40,7	37,9	26,8	33	28,3	22,7	27		96
100			49,8		45,8	45		40,2	38,9		32,9	28,9	21,9	27	22,1	100
104			47,7			44		39,4	38,7		32,9	29,5	21,1	27	22,7	104
108			45,1			42,9			38,3		32,9	30,1		27	23,3	108
112						41,7			37,8		32,4	30,7		27	23,9	112
116									36			31,3		26,8	24,5	116
120									34,2			30,9		26,4	25,1	120
124												29,8			25,5	124
128												28,3			25	128
132															24,1	132



m	HS 91																								m			
	W 49			W 56			W 63			W 70			W 77			W 84			W 91			W 98				W 105		
	87°	77°	67°	87°	77°	67°	87°	77°	67°	87°	77°	67°	87°	77°	67°	87°	77°	67°	87°	77°	67°	87°	77°	67°		87°	77°	67°
22	110																										22	
24	108			94,9																							24	
26	106			93,8			80,7																				26	
28	104			92,1			80,1			68,4																	28	
30	101			90,3			79,1			67,9			58,6														30	
32	98,9			88,4			77,8			67,4			58,3		49,5												32	
34	96,6			86,6			76,4			66,8			57,9		49,2		41,3		34,1								34	
36	94,2	94,2		84,7			75			66			57,4		48,9		41		33,9			27,7					36	
38	91,8			82,8			73,5			64,8			57		48,5		40,8		33,6			27,5					38	
40	89,5			81			72			63,6			56,2		48,2		40,6		33,4			27,3					40	
44	85,1			77,6			68,9			61,3			54,5		47,1		40		32,8			26,7					44	
48	81,1	99,8		74,3			66,1			58,9			52,7		46		39,3		32,2			26					48	
52	77,6	97		70,8	86		63,3	74,5		56,6			50,8		44,6		38,6		31,6			25,2					52	
56		93,6		67,6	83,8		60,6	73,5		54,3	63,5		48,9		43		37,4		31			24,4					56	
60		90		64,6	81,3		58	71,9		52,1	62,8		47	54,4		41,5		36,2		30,1		23,7					60	
64		87,2			78,5		55,6	69,9		49,9	61,6		45,3	54		40	45,9		34,9	38		23					64	
68		84,4			75,7			67,8		47,9	60,1		43,5	53		38,5	45,6		33,7	38,3		22,3					68	
72			80,1		73,9			65,5		45,9	58,5		41,8	51,9		37,1	44,9		32,4	38,1		21,7	23,6				72	
76			77,3		71,3	71,5		63,9			56,8		40,2	50,7		35,8	44,2		31,2	37,6		21,2	24				76	
80			74,4			69,3		62	60,7		55,3		38,6	49,3		34,3	43,3		30,1	37		20,6	24,3				80	
84			70,6			67,2			59		54,1	54		48	46,1		32,9	42,2		28,9	36,4		20,2	24,2			84	
88						62,7			57,3		52,3	52,8		47	46,5		41	38,5		27,7	35,5		19,7	24,1			88	
92									55,4			51,6		45,9	46,2		40,3	38,9		26,6	34,7	31,5	19,3	23,9			92	
96									54			50,2			45,3		39,7	39,1		34	31,9	22,1	18,7	23,6			96	
100												48,3			44,3		38,4	39,2			33,5	32,2	18	23,1	17,1		100	
104												46,1			43,1			38,8			32,8	32,5	17,2	22,5	18,7		104	
108															41,5			38,2			31,7	32,3		22,2	20,2		108	
112																		36,7			32		22	20,4			112	
116																		34,9			31,3		21,5	20,5			116	
120																					30		21	20,7			120	
124																					28,5		20,1	128			124	
128																						24	20,5	128			128	
132																							19,6	132			132	
136																							18,8	136			136	



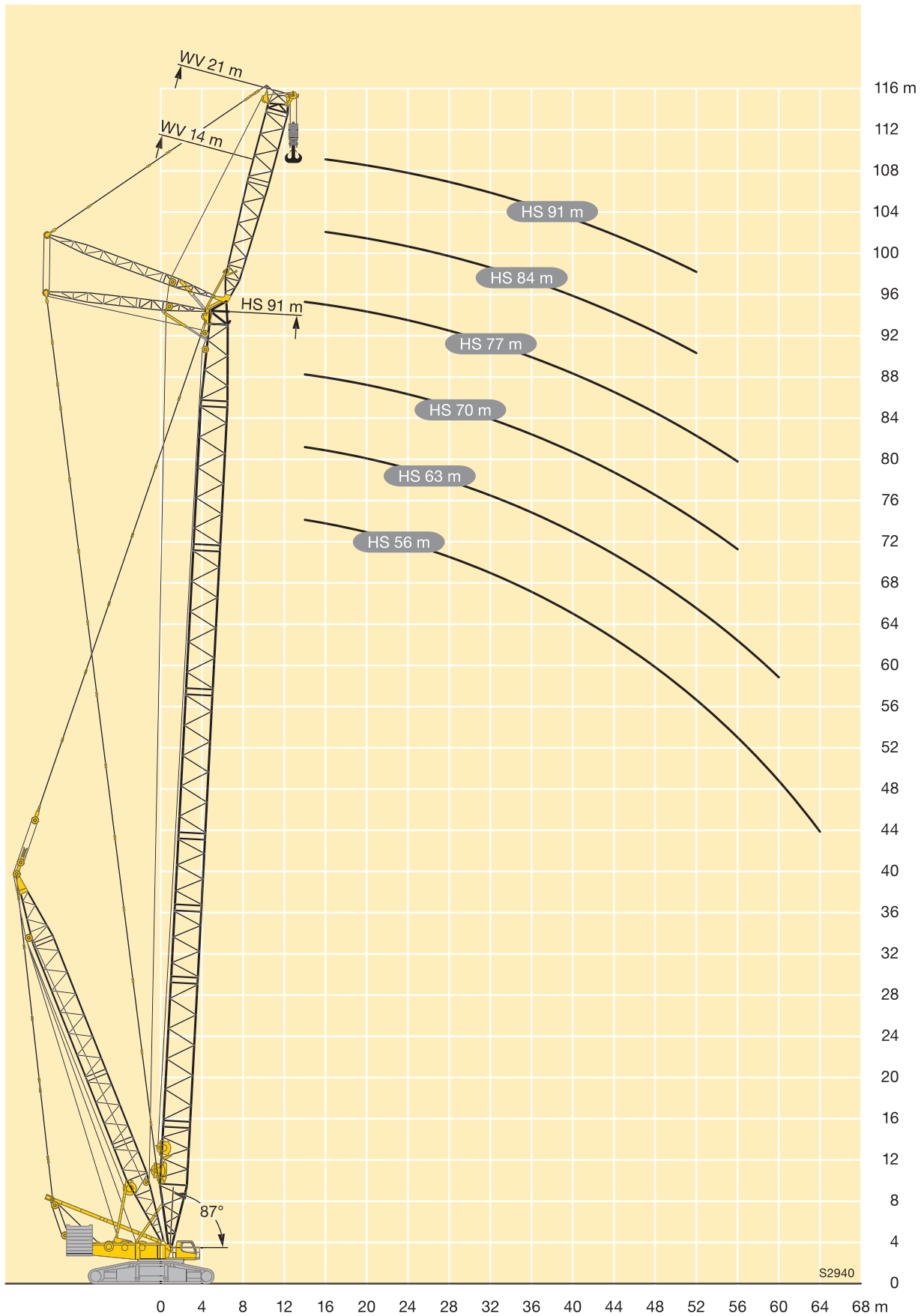




m	HS 56				HS 63				HS 70				HS 77		HS 84		HS 91		m
	WV 14		WV 21		WV 14		WV 21		WV 14		WV 21		WV 21		WV 21		WV 21		
	20°	12°	20°	12°	20°	12°	20°	12°	20°	12°	20°	12°	20°	12°	20°	12°	20°	12°	
11		359				331													11
12		325				304				280									12
14	270	260		267	267	252		254	256	242		237		216					14
16	217	213	231	217	217	211	228	211	212	207		206		193		181		164	16
18	182	181	189	181	182	179	192	182	180	175	191	179	181	171	169	164	154	152	18
20	155	152	162	157	156	151	162	156	154	151	161	154	154	148	148	143	139	135	20
22	133	133	140	133	131	130	139	135	132	127	138	135	135	129	129	123	124	116	22
24	116	113	121	118	115	113	121	116	113	112	121	115	117	112	112	109	107	102	24
26	101	99,7	106	103	99,8	96,3	104	102	98,7	96,4	105	101	103	95,8	99,4	94,3	93,7	89,3	26
28	89,3	87,9	92,7	89,2	86,8	85,9	92,3	87,8	84,8	81,7	91,3	88,6	88	85,1	86,9	81,7	82,4	76,6	28
30	78,1	76,1	80,9	79,9	77,1	75,8	80,3	76,2	73,9	72,9	80,5	76,4	77,9	74,4	75,3	71,9	71,1	66,8	30
32	66,8	65,1	72,7	70,6	67,5	65,8	70,3	68,2	65,5	64,1	69,7	66,6	68	63,7	66	62	62	58	32
34	59,2	58,2	64,5	61,3	57,9	55,7	62,7	60,2	57,1	55,3	61,2	59,3	58,2	55,3	56,7	52,2	53,9	49,2	34
36	52,3	51,3	56,3	52,9	50,3	49,2	55,2	52,2	48,8	46,6	54,4	51,9	50,8	48,6	47,5	44,9	45,8	40,4	36
38	45,4	44,4	49,5	47,3	44,2	43	47,7	44,1	41,4	39,9	47,6	44,6	44,5	41,9	40,9	38,7	37,8	34,4	38
40	38,8	38	43,9	41,7	38	36,8	41	39	35,9	34,5	40,8	37,3	38,1	35,2	34,9	32,5	32,4	29,2	40
44	29,6	28,7	32,7	30,4	26,9	25,8	31,1	29	24,7	23,7	29,8	27,6	25,5	23,2	22,9	20,1	21,8	18,7	44
48	20,5	19,5	24,2	22,9	19,1	18,3	21,2	19,5	16	15,1	20,9	18,8	18	16,1	13,1	12,1	11,3	8,2	48
52	14,6	13,8	16,6	15,5	11,4	10,8	15,3	14	10	9,3	12,7	11,3	10,9	9	7,8	7	6,3	5,4	52
56	8,8	8,6	10,8	10,1	6,9	6,5	9,4	8,5	4,1	3,6	8,1	7	5,6	4,5					56
60	4,7	5	6,8	6,3	2,5		5,2	4,6			3,4								60
64		2,8	3,2	2,5			2,7												64

デリックの使用が必須となります

TAB 261153 / 261155

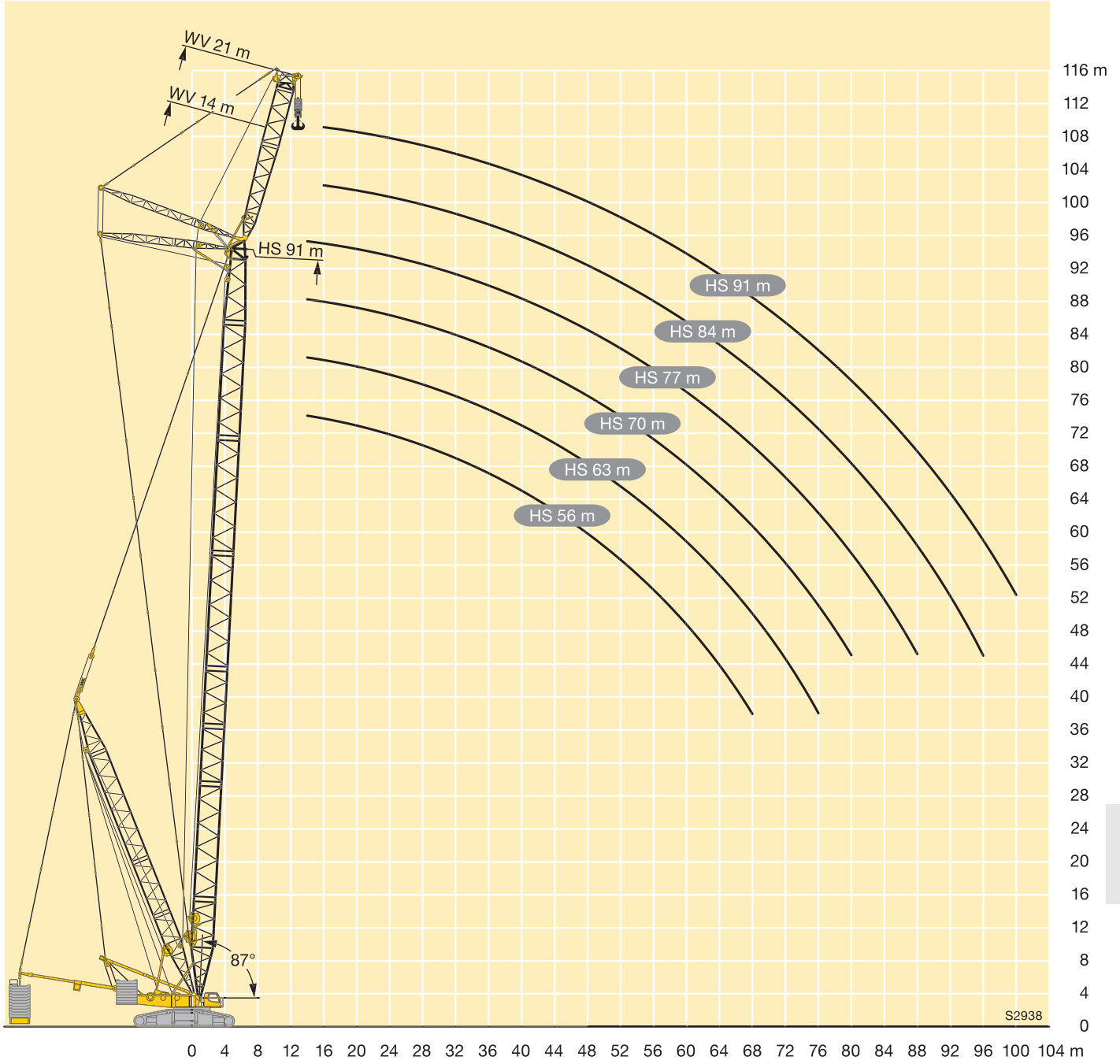




m	HS 56				HS 63				HS 70				HS 77		HS 84		HS 91		m
	WV 14		WV 21		WV 14		WV 21		WV 14		WV 21		WV 21		WV 21		WV 21		
	20°	12°	20°	12°	20°	12°	20°	12°	20°	12°	20°	12°	20°	12°	20°	12°	20°	12°	
11		465				402													11
12		465				402			348										12
14	449	463		391	389	401		339	337	347			296		257				14
16	438	455	371	391	389	399	323	339	337	347			297		257		227		16
18	419	432	372	389	388	392	324	339	337	346	284	297	247	257	219	227	189	195	18
20	399	409	358	379	377	384	325	338	336	344	285	296	248	257	219	226	189	195	20
22	381	387	343	368	366	368	324	336	336	342	285	295	248	256	219	226	189	194	22
24	363	366	327	349	349	350	321	330	330	329	285	295	248	255	218	224	188	192	24
26	343	340	314	330	332	332	316	317	317	317	285	289	248	254	217	222	186	190	26
28	317	314	301	311	313	311	303	304	304	303	280	281	247	250	215	220	185	188	28
30	292	288	287	288	293	290	290	289	288	286	271	273	243	246	213	217	183	186	30
32	267	263	268	266	272	270	275	271	271	268	262	262	239	242	211	215	181	184	32
34	246	244	250	244	252	249	257	252	254	251	251	247	235	234	209	213	179	182	34
36	227	224	231	223	234	232	240	234	237	233	236	233	226	223	208	206	177	179	36
38	207	204	214	209	219	216	223	216	222	218	222	218	216	212	200	198	175	174	38
40	188	186	200	194	203	199	207	203	207	205	208	203	205	201	192	189	170	169	40
44	166	161	170	165	173	170	182	177	179	177	183	180	184	179	176	172	160	158	44
48	143	136	149	146	151	148	156	152	156	153	160	157	164	160	159	155	149	147	48
52	123	119	130	127	128	127	137	134	137	134	139	136	145	141	143	139	137	134	52
56	103	102	114	111	113	112	118	115	119	114	123	121	128	124	126	122	124	122	56
60	88	88,1	100	97,9	97,6	97,8	102	100	104	100	108	107	114	112	112	109	111	109	60
64	73,6	75,4	86,6	84,4	84	84,8	89,2	88,2	88,8	87,9	95,1	93,7	101	99,4	99,8	97,6	99,4	97,6	64
68			73,8	74	71,7	73,8	76,4	76,3	75,7	75,9	84,3	83,1	89	87,9	87,9	86,5	88,1	86,5	68
72			63				68,3	67,6	67,5	67,8	73,5	72,5	79,2	78,7	77,1	76,1	78	76,7	72
76							60,5	60,3	59	60,1	63,3	62,7	69,4	69,3	68	67,6	69,1	67,9	76
80											53,4	54,1	60	60,1	58,9	59	61,2	60,2	80
84											45,2		51,2	52,1	50,4	50,4	54	53,2	84
88													42,3	44,1	45,3	44,7	46,6	46,6	88
92															40,1	39,8	41,2	40,6	92
96															34,9	34,9	36,2	36,2	96
100																	31,1	31,8	100

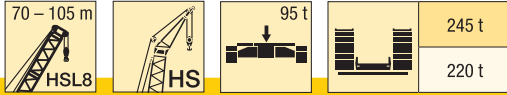
TAB 261158 / 261166





# HSL8HS

# HSL8 70 - 105



m	HSL8 70	HSL8 77	HSL8 84	HSL8 91	HSL8 98	HSL8 105	m
	HS 6	HS 6	HS 6	HS 6	HS 6	HS 6	
14	118	119	119				14
16	115	116	116	117	116	115	16
18	107	110	111	113	111	110	18
20	100	103	104	107	106	106	20
22	93,8	97,1	98,5	101	101	102	22
24	88,4	91,6	93,3	96,2	96,2	97,5	24
26	83,5	86,9	88,6	91,5	92,3	93,7	26
28	79	82,5	84,4	87,3	88,4	90,1	28
30	74,9	78,5	80,5	83,5	84,4	85,2	30
32	70,9	74,8	77	80	81,5	77,9	32
34	67,4	71,2	73,6	76,8	75,2	71,5	34
36	64,4	67,9	70,4	71,9	69,3	65,7	36
38	61,7	65	67,4	66,5	63,9	60,4	38
40	59,2	62,5	64,1	61,5	59,1	55,7	40
44	54,5	56,5	55,3	52,9	50,7	47,4	44
48	50,5	48,9	47,7	45,2	43,6	40,4	48
52	44,2	42,6	41,4	39	37,3	34,4	52
56	38,9	37,3	36	32,9	31,8	29,3	56
60	34,5	32,6	31,3	28	26,3	24,7	60
64	30,6	28,6	26,6	24	21,9	20	64
68	27	24,7	23,1	19,9	18,4	16,1	68
72		21,6	19,8	16,6	14,8	12,8	72
76			17	13,7	11,8	9,6	76
80			14,4	10,9	9,4	6,7	80
84				8,7	7,1	5	84
88					5,3		88
92					4		92

TAB 261212 / 261213

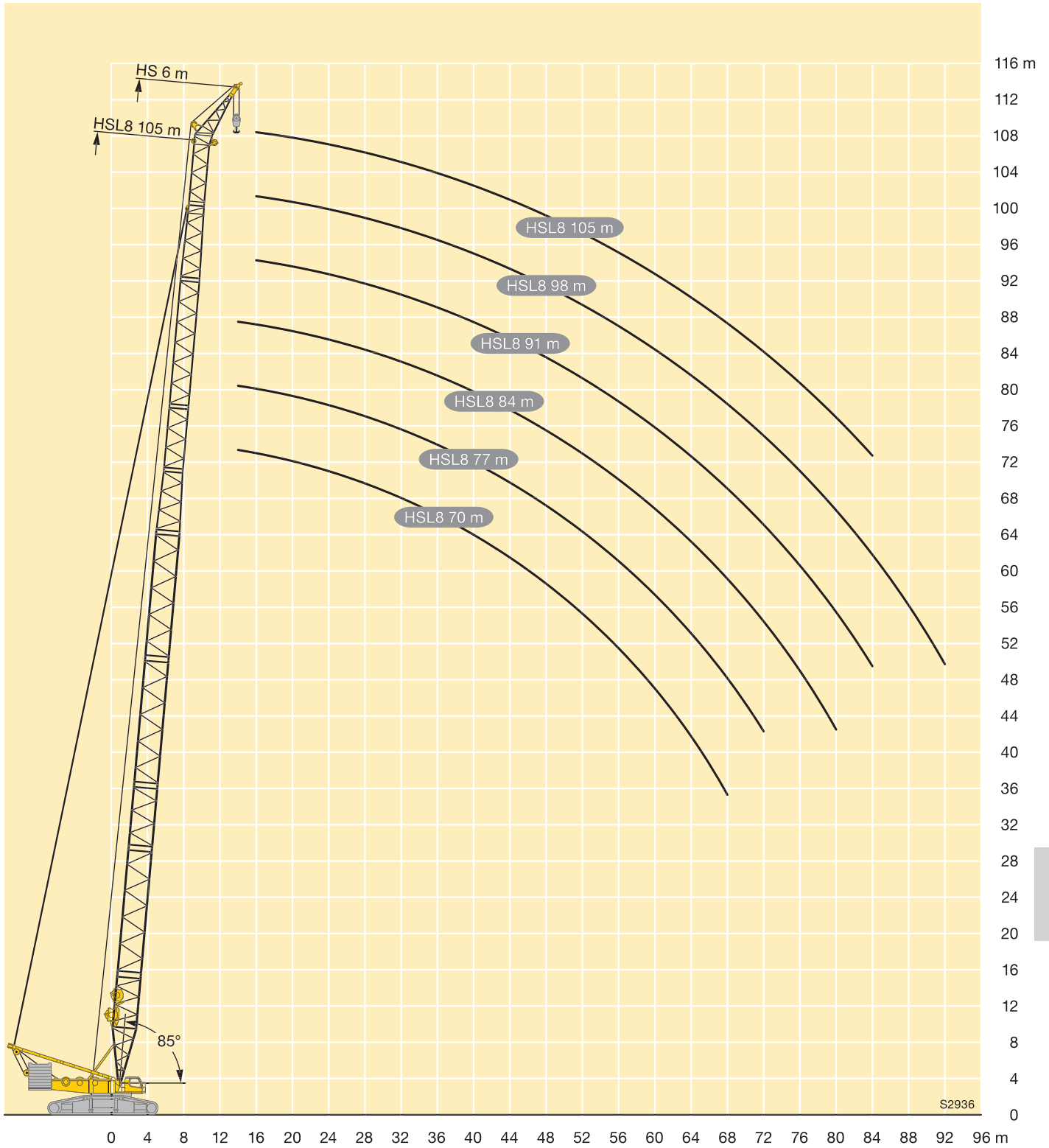
# HSL8DHS

# HSL8 105 - 140

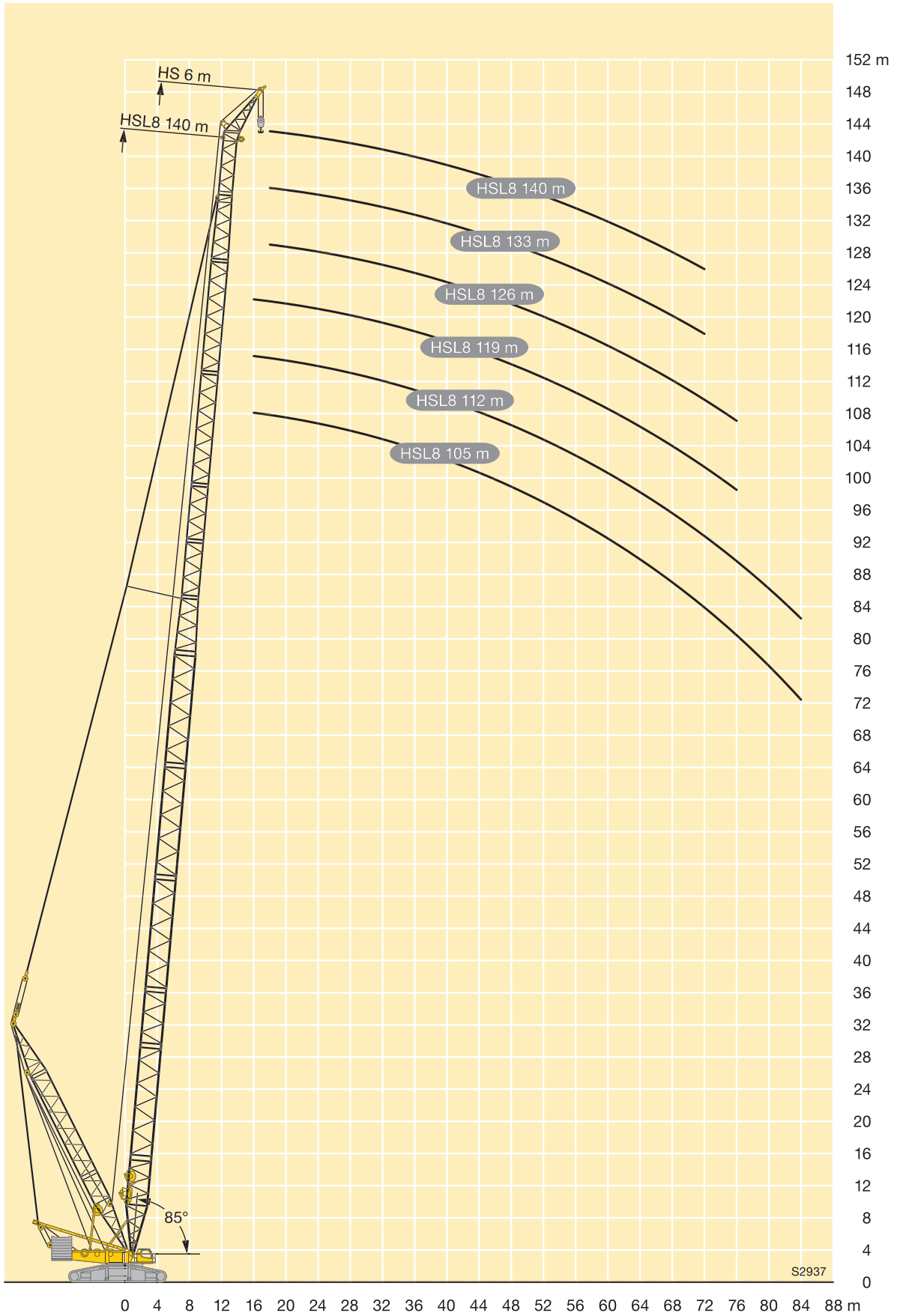


m	HSL8 105	HSL8 112	HSL8 119	HSL8 126	HSL8 133	HSL8 140	m
	HS 6	HS 6	HS 6	HS 6	HS 6	HS 6	
16	119	116	113				16
18	114	112	110	102	94,7	81,4	18
20	110	108	107	101	93,7	80	20
22	105	104	103	98,7	92,7	78,6	22
24	100	100	99,9	95,8	90,1	77,5	24
26	96,6	95,6	96,5	93	87,1	76,9	26
28	92,8	90,3	90,6	90	84,2	75,6	28
30	89	85	83,7	83,3	79,1	74,3	30
32	83,9	79,7	76,8	76,3	72,4	69,2	32
34	77,6	74,2	69,9	69,1	65,7	63,7	34
36	71,2	68,6	64,6	62,1	59	57,7	36
38	64,6	62,9	59,4	57,6	53,1	51,7	38
40	58	57,3	54,2	53,1	49	46,8	40
44	48,9	46,7	43,8	44,2	40,7	39,3	44
48	41,3	39,7	35,9	35,3	32,4	31,8	48
52	33,6	32,9	29,6	29,4	25,4	24,3	52
56	28,8	26,7	23,5	23,4	20,3	19,1	56
60	24	22,1	18,3	17,9	14,9	14	60
64	19,2	17,5	14,3	13,8	9,6	8,9	64
68	15,6	12,9	10,2	10,2	7,1	5,2	68
72	12,2	10,2	6,2	6,5	4,3	3,6	72
76	8,8	7,7	4,3	3,2			76
80	6,2	5,1					80
84	4,5	3					84

TAB 261200 / 261201



L



M

リープヘル・ジャパン株式会社

〒230-0053 横浜市鶴見区大黒町5番39号  
 TEL. 045-505-8687 (営業)  
 045-505-8689 (サービス)  
 FAX. 045-505-8683

なお、本仕様は予告なく変更することがあります。

TD 261.01.DEFISR07.2015

2017.09 -1000N